

PRÍPRAVKY NA OCHRANU RASTLÍN 2024



AGROFERT

organizačná zložka Agrochémia

PRÍPRAVKY NA OCHRANU RASTLÍN

FUNGICÍDY

HERBICÍDY

INSEKTICÍDY

LESNÍCTVO

ŠPECIALITY

LISTOVÉ
A GRANULOVANÉ
HNOJIVÁ

AGROFERT

organizačná zložka Agrochémia

OBSAH

FUNGICÍDY 7



AGROZOL® 250 EW novinka	8
AGROZOL® 430 SC novinka	10
CARAMBA®	13
CHAMPION® 50 WG	16
LENTYMA® novinka	18
PATEL 300 EC novinka	22

HERBICÍDY 25



BETANAL® TANDEM	27
BOFIX®	31
CLOMATE®	32
DIKAN 700 WG novinka	36
GOLTIX® GOLD	38
LOCUS 700 WG novinka	40
MESI 100 SC novinka	42
NICK 040 OD novinka	44
NICK PRO novinka	46
ROSATE® TF	48
ROSATE® GREEN TF	54
ROUNDUP® BIAKTIV	57
SULTAN® 50 SC	62
SULTAN® TOP	64

INSEKTICÍDY 69



DELTIK 100 SC novinka	70
RAPID®	72
TEFLIX novinka	74

Prípravky je možné používať len v súlade s platným Zoznamom autorizovaných prípravkov na ochranu rastlín a prípravkov na ochranu rastlín povolených na paralelný obchod schválenými Ústredným kontrolným a skúšobným ústavom poľnohospodárskym v Bratislave. Pri každom použití prípravkov na ochranu rastlín sa riadte platnou etiketou prípravku.



ŠPECIALITY

77

CCC 745 SL.....	78
ISTROEKOL	80
LOVOSTABIL	82
DUSÍKATÉ VÁPNO PERLKA®	85
PIADIN® NEO.....	88
SLOWUREA®	92
SULKA-Ca.....	96



LESNÍCTVO

99

CERVACOL EXTRA®	101
GARLON® NEW	102
CHALCOPRAX® A	104
KONIFERT EXTRA	106
PHEROPRAX® A.....	107
SANATEX VS	108
SCOLYCID C.....	109
ŠTRBINOVÝ LAPAČ.....	110
TRICO®	111



VÝVOJOVÉ FÁZY

115

REPKA	116
KUKURICA.....	117
PŠENICA	118
JACMEŇ	119



LISTOVÉ A GRANULOVANÉ HNOJIVÁ

z opačnéj strany

AGROFERT

BALÍKY



maXX BALÍKY

CCC maXX	100 + 10 lt
Agrozol maXX	100 + 10 lt
Rosate TF / Green TF maXX	110 + 10 lt
Rosate TF / Green TF JUMBO maXX	1000 + 100 lt
Rapid maXX	12 + 1 lt

PLODINOVÉ BALÍKY AGROFERT

CCC Pack (Agrozol 250 EW + CCC 745 SL) ku každému balíku 60 lt LOVOSTABIL za 0,01€	100 ha = 100 + 200 lt
CCC Pack II (Agrozol 430 SC + CCC 745 SL) ku každému balíku 40 lt LOVOSTABIL za 0,01€	50 ha = 30 + 100 lt
Kukurica Komplet (Nick Pro + Mesi 100 SC) ku každému balíku 40 lt LOVOSTABIL za 0,01€	40 ha = 10 kg + 40 lt
RA-MOS Pack (Rapid + Mospilan Mizu 120 SL) ku každému balíku 20 lt LOVOSTABIL za 0,01€	12 ha = 1 lt + 3 lt

OBILNINY I.

Agrozol 250 EW + Patel 300 EC	10ha = 5 + 5 lt
Agrozol 430 SC + Patel 300 EC	20ha = 5 + 10 lt

OBILNINY II.

Caramba Pack (Caramba + Agrozol) ku každému balíku 20 lt LOVOSTABIL za 0,01€	20 ha = 10 + 10 lt
Caramba Pack II (Caramba + Agrozol 430 SC) ku každému balíku 20 lt LOVOSTABIL za 0,01€	20 ha = 10 + 5 lt



FUNGICÍDY

AGROZOL[®] 250 EW

AGROZOL[®] 430 SC

CARAMBA[®]

CHAMPION[®] 50 WG

LENTYMA[®]


PATEL 300 EC

AGROZOL® 250 EW

reg. ochranná značka
AGROFERT
 Organizačná zložka Agrochémia

CHARAKTERISTIKA

Fungicídny prípravok k ošetrovaniu repky proti fómovej hnilobe, bielej hnilobe a černej repkovej; jačmeňa jarného a ozimného a pšenice proti fuzariózám klasov.

FUNGICÍD	ČÍSLO AUTORIZÁCIE ÚKSÚP	ÚČINNÁ LÁTKA
	23-01674-PO	250 g/l tebuconazole

POUŽITIE V PLODINÁCH

jačmeň jarný, pšenica ozimná, repka ozimná, repka jarná

PÔSOBENIE PRÍPRAVKU

Agrozol® obsahuje systémovo pôsobiaci tebuconazol. Vyznačuje sa preventívnou a kuratívnou účinnosťou proti širokému spektru hubových chorôb a dlhou dobou trvania účinku. Systém účinnosti spočíva v narušení biosyntézy ergosterolu hubových patogénov.

VÝHODY POUŽITIA

- podporuje tvorbu ružicového habitu – rastlina je optimálne pripravená pre prezimovanie = silný koreň + kompaktná listová ružica
- rastliny majú výrazne bohatší koreňový systém (lepší príjem vody a živín) a silne vyvinutý koreňový krčok
- dochádza k spomaleniu predlžovacieho rastu lodyhy i listov = nižšie poškodenie vyzimovaním
- zvyšuje počet založených pupeňov bočných vetiev, rastliny majú dostatok času pre založenie základov budúcich vetiev, ktoré tvorí výnos
- rastliny majú optimálny pomer medzi podzemnou a nadzemnou biomasou = základný výnosotvorný prvok
- zaisťuje vyššiu mrazuvzdornosť, vyšší obsah sušiny, bielkovín a cukrov v rastline = rastliny sú tolerantnejšie voči stresovým faktorom zimného obdobia

NÁVOD NA POUŽITIE

Plodina	Účel použitia	Dávka/ha	Ochr. doba
Repka ozimná	fómová hniloba	1 l	–
Repka ozimná, repka jarná	biela hniloba, čern repková, plesen sivá	1 l	56 dní
Pšenica ozimná	hrdze, múčnatka trávová, septoriózy pšenice	0,75 l	35 dní
	fuzariózy klasov	1 l	35 dní
Jačmeň jarný	hrdze, múčnatka trávová	0,75 l	35 dní
	fuzariózy klasov	1 l	35 dní

AGROZOL® 250 EW

250 g/l tebuconazole



FUNGICÍDY


novinka

AGROZOL® 430 SC

reg. ochranná značka
AGROFERT
Organizačná zložka Agrochémia

CHARAKTERISTIKA

Systémový postrekový fungicídny prípravok vo forme suspenzného koncentrátu (SC) určený proti chorobám listov a klasov pšenice ozimnej, jačmeňa jarného a chorobám repky ozimnej.

FUNGICÍD	ČÍSLO AUTORIZÁCIE ÚKSÚP	ÚČINNÁ LÁTKA
	23-01629-PO	430 g/l tebuconazole

POUŽITIE V PLODINÁCH

jačmeň jarný, pšenica ozimná, repka ozimná

PÔSOBENIE PRÍPRAVKU

AGROZOL® 430 SC obsahuje systémovo pôsobiaci tebuconazole zo skupiny triazolových fungicídov. Účinná látka narušuje biosyntézu ergosterolu hubových patogénov. AGROZOL® 430 SC sa vyznačuje preventívnym – kuratívnym a eradikatívnym účinkom proti širokému spektru hubových chorôb s dlhou dobou trvania účinku. Rýchlo sa vstrebáva do vegetatívnych častí rastlín a je transportovaná najmä akropetálne.

V repke ozimnej pôsobí na fómovú hnilobu a bielu hnilobu. Zároveň vykazuje vedľajší rastovo-regulačný efekt, ktorý v prípade jesennej aplikácie obmedzuje vybiehanie rastlín, čím prispieva ku zvýšeniu odolnosti repky a podporuje lepšie prezimovanie. Jarná aplikácia zvyšuje odolnosť rastlín proti poľahnutiu.

V pšenici ozimnej je okrem fuzariózy klasov účinný aj proti hrdziam (hrdza pšeničná a hrdza plevová), múčnatke trávovej, septorióze pšenice, septorióze plevovej a dosahuje vedľajšiu účinnosť proti helmintosporióze pšenice.

V jačmeni jarnom je účinný proti hrdzi jačmennej, hnedej škvrnitosti jačmeňa a dosahuje vedľajšiu účinnosť proti múčnatke trávovej a rynchospóriovej škvrnitosti.



NÁVOD NA POUŽITIE

Plodina	Účel použitia	Dávka/ ha	Ochranná doba	Pozn.
Pšenica ozimná	hrdza pšeničná, hrdza plevová, múčnatka trávová, septorióza pšenice, septorióza plevová	0,6 l	35 dní	1
Pšenica ozimná	fuzariózy klasov	0,6 l	35 dní	2
Jačmeň jarný	hrdza jačmenná, hnedá škvrnitosť jačmeňa	0,6 l	35 dní	3
Repka ozimná	fómová hniloba	0,6 l	AT	4
Repka ozimná	biela hniloba	0,6 l	56 dní	5

POKYNY PRE APLIKÁCIU

Dávka vody: 200 až 400 l/ha.

Aplikujte maximálne 1 krát za sezónu.

- 1) Pšenica ozimná (hrdza pšeničná a plevová, múčnatka trávová, septorióza pšenice, septorióza plevová): porasty ošetrte od začiatku predĺžovacieho rastu najneskôr do konca klasenia (BBCH 30-59).
- 2) Pšenica ozimná (fuzariózy klasov): porasty ošetrte od začiatku kvitnutia najneskôr do konca kvitnutia (BBCH 61-69).
Prípravok zároveň dosahuje vedľajšiu účinnosť proti helmintosporiíze pšenice
- 3) Jačmeň jarný (hrdza jačmenná a hnedá škvrnitosť jačmeňa): prípravok aplikujte od začiatku predĺžovacieho rastu najneskôr do konca klasenia (BBCH 30-59).
Prípravok zároveň dosahuje vedľajšiu účinnosť proti múčnatke trávovej a rynchospóriovej škvrnitosti jačmeňa.
- 4) Repka ozimná (fómová hniloba): prípravok aplikujte na jeseň od 4. listu najneskôr do 8. listu (BBCH 14-18) alebo na jar od začiatku predĺžovania byle najneskôr do predĺženia 9. alebo ďalšieho internódia (BBCH 30-39).
- 5) Repka ozimná (biela hniloba): postrekujte v štádiu, keď hlavné kvetenstvo je viditeľné ale stále ešte uzavreté, najneskôr do konca kvitnutia (BBCH 55-69).
Pri aplikácii na repku ozimnú na jeseň v podmienkach silného infekčného tlaku fómovej hniloby nemožno vylúčiť zníženie účinnosti prípravku.
Prípravok v repke ozimnej vykazuje vedľajší rastovo-regulačný efekt.

Použitie v množiteľských porastoch konzultujte s držiteľom povolenia prípravku. Prípravok aplikujte ako pozemný postrek schválenými postrekovačmi (trysky so stredne veľkým prietokom, 200 – 300 kPa), ktoré zabezpečia rovnomerné dávkovanie prípravku.

Prípravok nemožno aplikovať letecky.

Aby nedošlo k ohrozeniu ďalších osôb, postrekujte len za bezvetria alebo pri

miernom vánku. Prípravok nesmie byť použitý inak, než jak je uvedené v návodu na použitie.

VPLYV NA NÁSLEDNÉ, NÁHRADNÉ A SUSEDIACE PLODINY

Keďže prípravok AGROZOL® 430 SC je fungicíd bez zaznamenaných prejavov fytoxicity, nemá herbicídnu aktivitu a nepredstavuje riziko voči následným ani náhradným plodinám.

Postrek nesmie zasiahnuť susediace plodiny.

CARAMBA®


reg. ochranná značka

■ BASF

We create chemistry

CHARAKTERISTIKA

Širokospektrálny systémový fungicíd vo forme kvapalného koncentrátu pre riedenie vodou na ochranu pšenice ozimnej, jačmeňa ozimného a jačmeňa jarného proti hubovým chorobám listov a klasov a hubovým chorobám repky ozimnej.

FUNGICÍD	ČÍSLO AUTORIZÁCIE ÚKSÚP	ÚČINNÁ LÁTKA
	97-02-0373	60 g/l metconazole

POUŽITIE V PLODINÁCH

pšenica ozimná, jačmeň jarný, repka ozimná

PÔSOBENIE PRÍPRAVKU

Účinná látka metconazole patrí do chemickej skupiny triazolov, pôsobí hlboko a systémovo, vykazuje preventívny a kuratívny účinok, tj. chráni listy pred napadnutím, ale tiež po vzniku infekcie. Po aplikácii metconazolu má jeho molekulová štruktúra výrazne vyššiu afinitu k 14-demetyláze buniek huby, ktorej funkciu blokuje, čoho následkom je, že rast patogéna je ihneď a dlhodobo pozastavený. Metconazole pôsobí na klíčiace spóry, na rast infekčného mycélia a na jeho nadmerné vetvenie. Tento proces prebieha veľmi rýchlo a progresívne. Okrem týchto účinkov, účinná látka evokuje zvýšenú obrannú reakciu hostiteľskej rastliny po jej ošetrení.



Dobrá perzistencia účinnej látky zabezpečuje dlhodobé pôsobenie. Pri ošetrovaní repky ozimnej na jeseň sa zlepšuje zdravotný stav rastlín a znižuje vymýzanie porastov. Skorá jarná aplikácia zvyšuje pevnosť stoniek a zabraňuje poliehaniu porastov.

SPEKTRUM FUNGICÍDNEHO ÚČINKU

Caramba® ničí v plodinách v odporúčaných dávkach spoľahlivo:

HUBOVÉ CHOROBY

múčnatka trávová, septória plevová, septória pšeničná, hrdze, helmintosporiôza pšenice, hnedá škvrnitosť jačmeňa, rhynchosporiôza škvrnitosť, stebelam, fuzariózy klasov, fómová hniloba, biela hniloba, čerň repková

NÁVOD NA POUŽITIE

Plodina	Škodlivý organizmus	Dávka na ha	Ochr. doba	Poznámka
Pšenica ozimná	múčnatka trávová, hrdze, septoriózy pšenice	1,2 – 1,5 l	42 dní	*) možnosť leteckej aplikácie
Jačmeň ozimný, jačmeň jarný	múčnatka trávová, hrdza jačmenná, fuzariózy klasov	1,5 l	42 dní	
Repka ozimná	biela hniloba, čerň repková, fómové černanie stoniek	1,5 l	56 dní	

Množstvo postrekovej kvapaliny: 200 – 600 l/ha.

*) pri leteckej aplikácii dávka vody 40 – 70 l/ha

ODPORÚČANIA PRE APLIKÁCIU

Ošetrovanie pšenice ozimnej vykonávajúte od začiatku napadnutia resp. pri zistení prvých príznakov ochorenia, najneskôr však na začiatku kvitnutia (BBCH 61). Proti septoriózam na pšenici aplikujte počas klasenia (BBCH 51 – 59). Nižšiu dávku použite pri slabšom infekčnom tlaku.

V prípade novej infekcie ošetrovanie zopakujte. Aplikujte maximálne 2x počas vegetácie, najneskôr do štádia konca kvitnutia (BBCH 69).

Na ošetrovanie pšenice ozimnej od štádia viditeľného vlajkového listu (BBCH 37) do štádia stredu klasenia (BBCH 55) možno fungicíd CARAMBA® miešať s registrovanými strobilurinmi. Takto je zaručená ochrana proti významným chorobám listov a klasov s dobrým kuratívnym a dlhodobým účinkom.

Ošetrovanie jačmeňa ozimného a jačmeňa jarného vykonávajúte od začiatku výskytu ochorenia od štádia objavenia sa 9. odnože alebo ďalších odnoží až do konca klasenia (BBCH 29 – 59) maximálne do konca kvitnutia (BBCH 69).

Ošetrenie repky ozimnej

CARAMBA® v dávke 1,5l je účinná proti fómovému černaniu stoniek (Phoma lingam). Termín aplikácie: skoro na jar od 9 viditeľných internódií až do fázy krátko pred kvitnutím (BBCH 39 – 59).

Proti bielej hnilobe (Sclerotinia sclerotiorum) aplikujte v dávke 1,5l počas štádia – plné kvitnutie – 50% kvetov otvorených (BBCH 65).

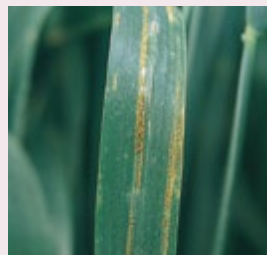
CARAMBA® v dávke do 1,5l vykazuje dobrý účinok proti černej repkovej.



Fuzárium



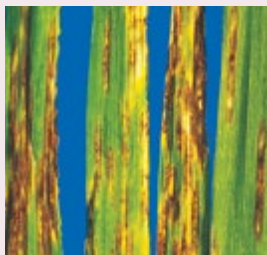
Múčnatka trávová



Hrdza plevová



Septória plevová



*Hnedá škvrnitosť
jačmeňa*




*Rhynchosporiová
škvrnitosť*

CHAMPION® 50 WG

CHARAKTERISTIKA

Postrekový kontaktný fungicídny prípravok vo forme vodou dispergovateľných granúl určený na ochranu rajčiaka, uhorky, chmeľu, viniča, zemiaka a broskyne proti hubovým chorobám.

FUNGICÍD 	ČÍSLO AUTORIZÁCIE ÚKSÚP 14-02-1439	ÚČINNÁ LÁTKA 770 g/kg hydroxid meďnatý
--	--	--

PÔSOBENIE PRÍPRAVKU

CHAMPION® 50 WG je fungicídny prípravok na báze hydroxidu meďnatého s kontaktným a preventívnym účinkom. Meď obsiahnutá v účinnej látke inhibuje rozvoj a rast chorôb zapríčinených hubovými a bakteriálnymi patogénmi narušením ich enzýmového systému. Meď je účinnejšia viac na spóry ako samotné mycélium, preto musí byť aplikovaná ešte pred očakávaným výskytom infekcie. Prípravok po aplikácii vytvára na rastline dobre viditeľný, jemný, rovnomerne rozložený film, ťažko zmývateľný dažďom, čím chráni rastlinu aj za nepriaznivého počasia.

POUŽITIE V PLODINÁCH

Uhorka, rajčiak, chmeľ, vinič, zemiak, broskyňa

NÁVOD NA POUŽITIE

Plodina	Účel použitia	Dávka/ ha	Ochr. doba	Poznámka
Uhorka	pleseň uhorková	2 kg	3	nakladačky
			7	šalátové
Rajčiak	pleseň zemiaková	2 kg	10	spracovanie
			3	priamy konzum
Chmeľ	pleseň chmeľová	2 kg	7	
Vinič	peronospóra viniča	2 kg	21	
Zemiak	pleseň zemiaková	2 kg	7	
Broskyňa	kučeravosť broskyňových listov	2 kg	AT	

POKYNY PRE APLIKÁCIU

Maximálny počet aplikácií počas vegetačného obdobia: 4 x

Uhorka

Prvý postrek aplikujte podľa signalizácie alebo preventívne, ak sú teplotné a vlhkosťné podmienky priaznivé pre šírenie tejto choroby, najneskôr však hneď pri objavení sa prvých príznakov plesne uhorkovej. Potom ošetríte v 7 – 10 dňových intervaloch podľa infekčného tlaku. Aby jednotlivé ošetrenia boli čo najviac účinné, je nevyhnutné vykonať postrek tak, aby bola ošetrená aj spodná strana listov. Dávka vody je 1000 l/ha.

Rajčiak

Ošetríte podľa signalizácie alebo preventívne. Prípravok aplikujte v 5 – 10 dňových intervaloch v závislosti od infekčného tlaku choroby. Odporúčaná dávka vody je v rozmedzí 600 – 1000 l/ha.

Chmeľ

Prípravok aplikujte rosením, predovšetkým preventívne (t.j. pred vznikom infekcie) v 7 – 14 dňových intervaloch. Dávka vody je 1000 – 2500 l/ha, podľa vzrastu chmeľu a infekčného tlaku.

Vinič

Ošetríte preventívne alebo podľa signalizácie. Prípravok aplikujte v 7 – 10 dňových intervaloch v závislosti od infekčného tlaku choroby. Postrek vykonajte rovnomerne tak, aby boli ošetrené aj spodné strany listov. Prípravok je vhodný aj na posledné ošetrenia viniča proti peronospóre. Dávka vody je 400 – 1000 l/ha.

Zemiak

Aplikujte preventívne alebo podľa signalizácie. Ošetríte v 7 – 10 dňových intervaloch, v závislosti od infekčného tlaku choroby. Postrekujte rovnomerne tak, aby boli ošetrené aj spodné strany listov. Dávka vody je 500 l/ha

Broskyňa

Prípravok aplikujte na jar v čase od začiatku nalievania pukov (BBCH 01) až do konca nalievania pukov (BBCH 51) v dávke vody 1000 l/ha. Použite dostatočné množstvo postrekovej kvapaliny, aby boli stromy dokonale ošetrené. V prípade pretrvávania priaznivých podmienok na šírenie infekcie (chladné a vlhšie počasie pred kvitnutím) postrek opakujte o 7 až 10 dní.

Neaplikujte, ak sa už objavuje zelená listová plocha, hrozí riziko fytoxicity!

novinka

LENTYMA®

reg. ochranná značka

BASF

We create chemistry

REVYLUČNÁ ÚČINNOSŤ

CHARAKTERISTIKA

Postrekový fungicídny prípravok vo forme emulzného koncentráту (EC) určený proti hubovým chorobám pšenice, jačmeňa, raže a tritikale.

FUNGICÍD



ÚČINNÉ LÁTKY

66,7 g/l mefentrifluconazole

66,7 g/l fluxapyroxad

POUŽITIE V PLODINÁCH

pšenica ozimná, pšenica jarná, jačmeň ozimný, jačmeň jarný, raž, tritikale

- Fungicíd na ochranu vlajkového listu
- Široké spektrum účinku proti listovým chorobám obilnín
- Silná a dlhotrvajúca ochrana
- Účinnosť už od 5° C
- Vysoká odolnosť zmytia od dažďa



Fungicíd LENTYMA® je špičkové riešenie chrániace vaše obilniny proti širokej rade hubových patogénov. Jedná sa o kombináciu najmodernejších účinných látok Revysol® (mefentriflukonazol) a Xemium® (fluxapyroxad) v spojení s vylepšenou formuláciou EC.

Revysol®

Je inovatívna fungicídna účinná látka na ochranu rastlín zo skupiny triazolov. Na rozdiel od bežných azolov na trhu je Revysol® prvým isopropanol-azolom, unikátnou chemickou látkou, ktorá bola vyvinutá spoločnosťou BASF. Revysol® kombinuje vynikajúcu výkonnosť s priaznivým regulačným profilom a selekciou. Je mimoriadne flexibilný, rýchle preniká do pletív a dlhodobo chráni pred hubovými infekciami.

Xemium®

Účinná látka zo skupiny najmodernejších karboxamidov 3. generácie sa vyznačuje výborným účinkom na hubovité patogény a extrémnou pohyblivosťou v rastlinných pletivách, čím sa radí na vrchol vo svojej triede. Xemium® vykazuje tzv. efekt chameleóna – rozpustnosť v lipidoch umožňuje maximálnu priepustnosť membránami, zatiaľ čo rozpustnosť vo vode umožňuje rýchly transport po celej rastline. Vysoká systémová mobilita účinnej látky Xemium®

Poháňané dvojitou silou

Revysol + Xemium

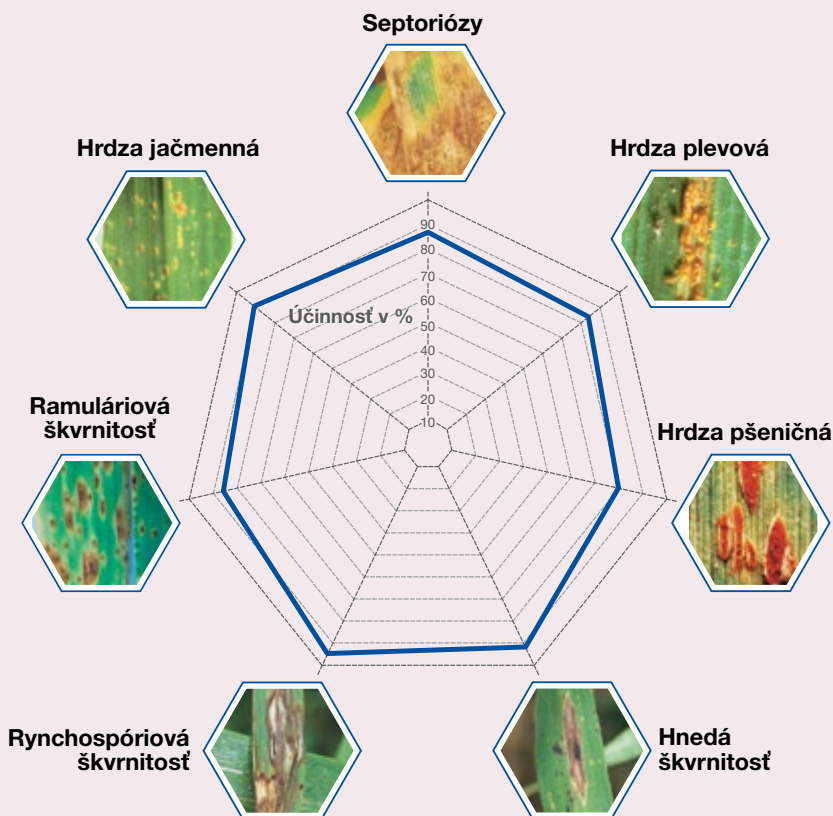
v rastline zaisťuje ochranu dokonca aj novým prírastkom. Okrem optimálnej absorpcie a distribúcie sú molekuly prípravky

Xemium® vysoko mobilné taktiež v bunkách hubového patogénu. To je kľúčom k optimálnym kuratívnyim účinkom a plnej ochrany rastliny.

ŠPIČKOVÁ ÚČINNOSŤ PROTI HLAVNÝM CHOROBÁM

LENTYMA® ponúka najvyššie účinnosti proti širokému spektru chorôb v obilninách, hlavne proti: septoriózam (aj odolných populáciách). Zaručuje istotu ochrany aj v prípade rozvinutej infekcie. Taktiež ponúka vysokú úroveň ochrany proti hrdziam, ramuláριοvej aj rynchospóriovej škvrnitosti jačmeňa.

LENTYMA® poskytuje vynikajúcu účinnosť za rôznych teplôt počas aplikácie (účinkuje od 5°C) a má vysokú odolnosť proti zmytiu dažďom. Účinná látka Xemium® posilňuje prirodzenú obranyschopnosť proti stresovým podmienkam a formulácia fungicidu je efektívna aj pri nízkych dávkach vody od 100l na hektár. Navyše je prípravok bez obmedzenia aplikácie. Tieto vlastnosti uľahčia plánovanie fungicídneho ošetrenia, šetria čas aj vaše peniaze.



FUNGICÍDY

PÔSOBENIE PRÍPRAVKU

Prípravok LENTYMA® je systémovo pôsobiaci fungicíd prijímaný nadzemnými časťami rastlín a rozvádzaný po celej rastline. Vyznačuje sa preventívnym, kuratívnym a eradikátnym pôsobením. LENTYMA® kombinuje vlastnosti účinných látok mefentrifluconazole a fluxapyroxad. Účinná látka mefentrifluconazole patrí do chemickej skupiny triazolov, medzi DMI fungicídy, ktoré inhibujú demetyláciu v biosyntéze sterolu, čo spôsobuje inhibíciu rastu a narušenie bunkových membrán patogéna, a je teda systémovou fungicídnou látkou s protektívnym, kuratívnym a eradikátnym účinkom. Účinná látka fluxapyroxad má preventívne a kuratívne účinky. Inhibuje klíčenie spór, predlžovanie, rast mycélia a sporuláciu (t.j. všetky dôležité rastové a reprodukčné štádiá huby potrebné pre rozvoj choroby).

NÁVOD NA POUŽITIE

Plodina	Účel použitia	Dávka/ha	Ochr. doba
Pšenica ozimná, pšenica jarná, pšenica tvrdá	septorióza pšenice, hrdze	1 lt	35 dní
Jačmeň ozimný, jačmeň jarný	hnedá škvrnitosť jačmeňa	1 lt	35 dní
Raž	hrdze	1 lt	35 dní
Tritikale	septorióza pšenice, hrdze	1 lt	35 dní

POKYNY PRE APLIKÁCIU

Dávka vody: 100 – 300 l/ha

Maximálny počet aplikácií: 2x za vegetačné obdobie

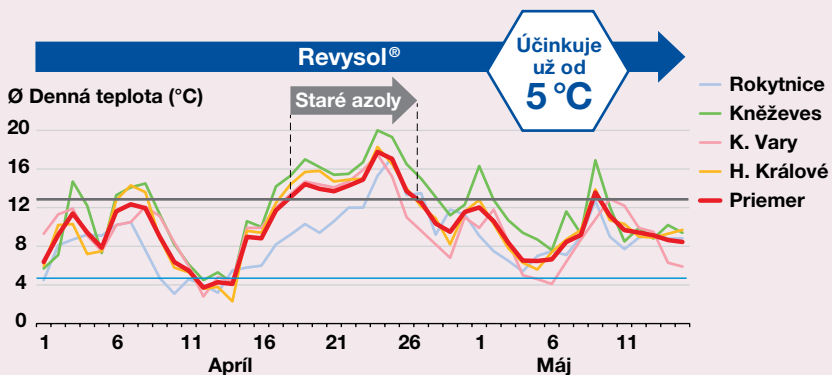
Min. interval medzi aplikáciami: 14 dní

Prípravok aplikujte preventívne v dávke 1 lt/ha alebo pri objavení sa prvých príznakov choroby, od začiatku predlžovania stebľa, do konca kvitnutia obilnín (BBCH 30-69) v dávke 1 lt/ha. V prípade opakovaného napadnutia je potrebné ošetrenie zopakovať.

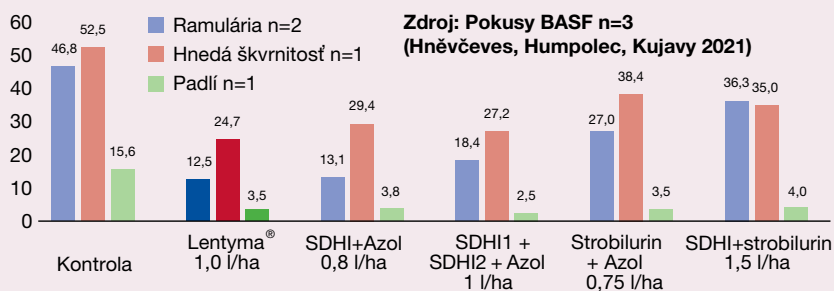
VPLYV NA NÁSLEDNÉ, NÁHRADNÉ A SUSEDIACE PLODINY

Po aplikácii prípravku LENTYMA® nie sú známe negatívne účinky na následné a náhradné plodiny. Zabráňte úletu postrekovej kvapaliny na susediace plodiny!

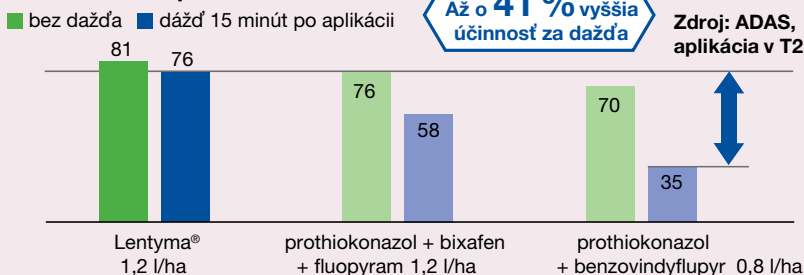
Napadnutie septoriózou v %, ozimná pšenica



Napadnutie listovej plochy chorobami v %




Účinnosť na septoriózu v %



PATEL 300 EC

CHARAKTERISTIKA

Systémový fungicíd vo forme emulzného koncentrátu (EC) určený na ochranu obilnín, repky ozimnej a repky jarnej proti hubovým chorobám.

FUNGICÍD 	ČÍSLO AUTORIZÁCIE ÚKSÚP 20-00811-AU	ÚČINNÁ LÁTKA 300 g/l prothioconazole
--	---	--

POUŽITIE V PLODINÁCH

pšenica ozimná, pšenica jarňá, jačmeň ozimný, jačmeň jarňý, raž, tritikale, repka ozimná, repka jarňá

PÔSOBENIE PRÍPRAVKU

Prípravok PATEL 300 EC obsahuje systémovo pôsobiacu účinnú látku prothioconazole. Po aplikácii veľmi rýchle preniká do vodivých pletív a je akropetálne transportovaný aj do tých častí, ktoré neboli priamo zasiahnuté postrekom. Prothioconazole patrí do chemickej skupiny triazolthiolínov a na škodlivé organizmy pôsobí inhibíciou tvorby ergosterolu, ktorý je základným stavebným prvkom bunkových membrán. Tiež podobne ako strobiluríny pôsobí stimulačne a tým podporuje zvýšenie úrody. Má veľmi dobrú účinnosť proti širokému spektru hubových patogénov a dlhú dobu trvania účinku.

NÁVOD NA POUŽITIE

Plodina	Účel použitia	Dávka/ ha	Ochr. doba
Pšenica ozimná, pšenica jarňá	hrdze, septoriózy, helmintosporiôza pšenice	0,65 l	35 dní
Jačmeň ozimný, jačmeň jarňý	hrdze, rynchospóriová škvrnitosť jačmeňa	0,65 l	35 dní
Raž ozimná, raž jarňá	rynchospóriová škvrnitosť, hrdze	0,65 l	35 dní
Tritikale	rynchospóriová škvrnitosť, hrdze, septoriózy	0,65 l	35 dní
Repka ozimná, repka jarňá	biela hniloba fómová hniloba	0,6 l	56 dní

POKYNY PRE APLIKÁCIU

Množstvo postrekovej kvapaliny: 200 – 400 l/ha

Maximálny počet aplikácií: 2x

Interval medzi aplikáciami v obilninách: 14 dní

Pšenica ozimná a jarná

Pri pestovaní pšenice ozimnej a pšenice jarnej, v ošetroení proti hrdziam, septorióze, helmintosporiíze pšenice, prípravok aplikujte preventívne alebo okamžite po zaznamenaní prvých príznakov chorôb, od konca odnožovania až po začiatok fázy kvitnutia (BBCH 25-61).

Jačmeň ozimný a jarný

Pri pestovaní jačmeňa zimného a jačmeňa jarného, v ošetroení proti hrdziam, rynchospóriovej škvrnitosti jačmeňa, prípravok aplikujte preventívne alebo okamžite po zaznamenaní prvých príznakov chorôb, od konca odnožovania až po začiatok fázy kvitnutia (BBCH 25-61).

Raž ozimná a jarná

Pri pestovaní raže zimnej a raže jarnej, v ošetroení proti rynchospóriovej škvrnitosti, hrdziam, prípravok aplikujte preventívne alebo okamžite po zaznamenaní prvých príznakov chorôb, od konca odnožovania až po začiatok fázy kvitnutia (BBCH 25-61).

Tritikale

Pri pestovaní tritikale, v ošetroení proti rynchospóriovej škvrnitosti, hrdziam, septoriózam, prípravok aplikujte preventívne alebo okamžite po zaznamenaní prvých príznakov choroby, od konca odnožovania až po začiatok fázy kvitnutia (BBCH 25-61).

Repka ozimná a jarná

Pri pestovaní repky ozimnej a repky jarnej v ošetroení proti fómovej hnilobe prípravok aplikujte preventívne alebo okamžite po zaznamenaní prvých príznakov choroby, od fázy šiestich listov až do žltého puku (BBCH 16-59).

Pri pestovaní repky ozimnej a repky jarnej, v ošetroení proti bielej hnilobe, prípravok aplikujte preventívne alebo ihneď po zaznamenaní prvých príznakov choroby od začiatku do konca fázy kvitnutia (BBCH 61-69). Pri druhej aplikácii prípravku PATEL 300 EC do repky dodržte minimálne 21-dňový odstup medzi aplikáciami.





HERBICÍDY

BETANAL[®] TANDEM

BOFIX[®]

CLOMATE[®]

DIKAN 700 WG

GOLTIX[®] GOLD

LOCUS 700 WG

MESI 100 SC

NICK 040 OD

NICK PRO

ROSATE[®] TF

ROSATE[®] GREEN TF

ROUNDUP[®] BIAKTIV

SULTAN[®] 50 SC

SULTAN[®] TOP




BETANAL® TANDEM

reg. ochranná značka



CHARAKTERISTIKA

Postrekový herbicíd vo forme kvapalného suspenzného koncentrátu (SC) pre riedenie vodou na ničenie dvojklíčnolistových burín a niektorých tráv v repe cukrovej a krmnej.

HERBICÍD	ČÍSLO AUTORIZÁCIE ÚKSÚP	ÚČINNÉ LÁTKY
	22-01392-PO	190 g/l ethofumesate 200 g/l phenmedipham

POUŽITIE V PLODINÁCH

repa cukrová, repa krmna

PÔSOBENIE PRÍPRAVKU

BETANAL® TANDEM je selektívny postemergentný herbicíd so širokým spektrom účinnosti. Ničí dvojklíčnolistové buriny a niektoré trávy. Spája v sebe kombináciu listového a pôdneho účinku a to vďaka obsahu účinnej látky phenmedipham, ktorá pôsobí prostredníctvom listov a účinnej látky ethofumesate, ktorá pôsobí prostredníctvom listov a hlavne prostredníctvom koreňov (je prijímaný kľúčiacimi rastlinami, ich listami i koreňmi). Vyššia teplota a súčasne vyššia vzdušná vlhkosť podporujú účinok phenmediphamu, pôdna vlhkosť zosilňuje účinok ethofumesatu. Účinok phenmediphamu nie je teda závislý na druhu pôdy ani pôdnej vlhkosti. Herbicídny účinok sa prejaví v priebehu 5 – 9 dní po postreku. I pri nízkych dávkach, pri oddialení plečkovania či jeho vynechaní na pôdach s dobrou štruktúrou bez tvorby prísušku, sa prejaví reziduálny účinok BETANAL® TANDEM aj na neskôr vzhádzajúce dvojklíčnolistové buriny. Pri delenej aplikácii (DA) a pri vyšších dávkach má prípravok reziduálny účinok i na jednoročné trávy napríklad ježatku, moháre.

Spektrum herbicídnej účinnosti

Citlivé buriny: horčica roľná, reďkev ohnicová, mrlík biely, kapsička pastierska, peniažtek roľný, loboda konáristá, hviezdica prostredná, starčeky, zemedym lekársky, fialka roľná, veroniky, lipkavec obyčajný, bažanka ročná, pohánkovec ovíjavý, horčiak štiavolistý, stavikrv vtáčí a ľuľok čierny.

Stredne citlivé buriny: láskavec ohnutý, ježatka kuria, ovos hluchý, psiarka poľná.

Odolné buriny: výmrv repky a snečnice, viky, rumančeky a rumany, tetucha kozia, trváce buriny ako sú pichliač roľný, pupenec, pýr plazivý.

NÁVOD NA POUŽITIE

Plodina	Účel použitia	Dávka/ha	Ochr. doba	Pozn.
Repa cukrová, repa kýmna	dvojkličnolistové buriny, lipkavec, horčičky, láskavce	2,5 l	AT	–
		T ₁₋₃ : 1,5 l	AT	DA

POKYNY PRE APLIKÁCIU

Maximálny počet aplikácií: 1 x za sezónu, pri delenej aplikácii do celkovej dávky max. 4,5 l/ha.

Dávka vody: min. 300 l/ha.

Delená aplikácia

Prvú postemergentnú aplikáciu možno použiť v dávke 1,5 l/ha ale za podmienky, že buriny sú v štádiu kľúčnych listov.

1. ošetrovanie pri všetkých burinách v štádiu kľúčnych listov (BBCH 10), bez ohľadu na vývojové štádium repy
2. ošetrovanie za 5 – 9 dní po vzídení ďalšej vlny burín, avšak buriny musia byť v štádiu kľúčnych listov.
3. ošetrovanie je potrebné vzhľadom na vysokú potenciálnu zaburinenosť naších pôd. Väčšinou tretia vlna burín vzchádza za 10 – 14 dní.

V prípade výskytu tráv, ktorý je silnejší ako reziduálny účinok účinnej látky ethofumesate je potrebné použiť graminicíd a to v optimálnom štádiu na ničenie tráv, vo fáze 2 – 4 listov (BBCH 12-14).



Jednorazová dávka

Plnú dávku 2,5 l/ha BETANAL® TANDEM používajte pri slabo zaburinenom poraste, v štádiu od klíčnych listov po štádium 8. listov (BBCH 10 – 18). Ideálny čas ošetrovania je v štádiu 4 pravých listov repy (BBCH 14), buriny majú 2 – 4 pravé listy.

Pre praktické využitie však odporúčame delené dávky, ktoré pri kvalitnom ošetrovaní udržia porasty repy bez burín celú vegetáciu. Ak sú buriny prerastené, respektíve presiahli štádium klíčnych listov, je potrebné dávky BETANAL® TANDEM zvýšiť o 0,5 l/ha. V takýchto prípadoch musí mať repa minimálne 2 pravé listy (BBCH 12)! BETANAL® TANDEM aplikujte tak, aby ste dosiahli optimálne pokrytie listovej plochy burín. Použitie prípravku je bezpečné pri teplotách do +23°C a pri nižšej intenzite slnečného svitu po aplikácii. Najlepšie je ošetrovať na večer, v lete po 17. hodine letného času.

VPLYV NA NÁSLEDNÉ, NÁHRADNÉ A SUSEDIACE PLODINY

Po riadnom zbere repy ošetrenej prípravkom BETANAL® TANDEM môže byť vysiata akákoľvek následná plodina. Pokiaľ má byť v rovnakom roku vysiata ozimná obilnina, je potrebné pozemok zorať alebo spracovať pôdu do hĺbky 15 – 20 cm.

V prípade predčasného zaorania porastu repy je možné vasiať ako náhradnú plodinu repu cukrovú, repu krmnú, repu červenú, kukuricu, slnečnicu, hrach, bôb a špenát. Pred výsevom týchto plodín (okrem repy) je potrebná orba alebo spracovanie pôdy do hĺbky 15 – 20 cm.


Postrekovou kvapalinou nesmú byť pri postreku zasiahnuté susediace plodiny.





CHARAKTERISTIKA

Postrekový širokospektrálny herbicíd vo forme emulzie olej : voda určený pre postemergentné použitie proti odolným dvojkličnolistovým burinám v semenných porastoch tráv, v novozaložených i starších okrasných trávnikoch a trávnatých ihriskách.

HERBICÍD 	ČÍSLO AUTORIZÁCIE ÚKSÚP 97-11-0378	ÚČINNÉ LÁTKY 40 g/l fluroxypyr 20 g/l clopyralid 200 g/l MCPA
--	--	---

POUŽITIE V PLODINÁCH

Okrasné trávniky, trávnaté ihriská, trávny

PÔSOBNIE PRÍPRAVKU

BOFIX® preniká do rastlín cez listy a účinné látky sú rýchlo translokované. Účinnok prípravku na buriny sa prejaví už za niekoľko hodín po aplikácii.

ŠPEKTRUM HERBICÍDNEJ ÚČINNOSTI

Citlivé buriny: sedmokráska obyčajná, púpava lekárska, skorocel kopijovitý, lipkavec obyčajný, chryzantémovka siatinová, podbeľ liečivý, pichliač roľný, rumanček pravý, parumanček nevoňavý, rumany, rebríček obyčajný, stavikrv vtáči, horčiak obyčajný, pohánkovec ovijavý, horčiak štiavolistý, hviezdica prostredná a ďalšie.

Stredne citlivé buriny: veronika perzská, zádušník brečtanovitý, ľuľok čierny

Odolné buriny: trávovité buriny

NÁVOD NA POUŽITIE

Plodina	Účel použitia	Dávka/ 1 ha	Ochr. doba	Poznámka
Okrasné trávniky, trávnaté ihriská	odolné dvojkličnolistové buriny	4 l	AT	novozaložené
		4 – 6 l	AT	staré
Trávny	odolné dvojkličnolistové buriny	4 – 6 l	AT	semenné porasty


POKYNY PRE APLIKÁCIU

Prípravok BOFIX® používajte na ošetrovanie porastov tráv na semeno, novozaložených a starších okrasných trávnikov, trávnatých športovísk a ihrísk. Citlivé buriny ničí vo fáze 2 – 4 listov. Najlepšie výsledky pri ničení pupenca roľného dosiahnete aplikáciou herbicídu BOFIX® v období kvitnutia pupenca t.j. keď transpiračný tok smeruje do koreňa buriny.

CLOMATE®

CHARAKTERISTIKA

Prípravok CLOMATE® je preemergentný pôdny systemicky pôsobiaci herbicíd vo forme suspenzie kapsúl v kvapaline pre použitie po zriedení vodou (CS), určený proti dvojkličnolistovým burinám v repke ozimnej, zemiakoch, bôbe, mrkve a hrachu.

HERBICÍD 	ČÍSLO AUTORIZÁCIE ÚKSÚP 18-00403-AU	ÚČINNÁ LÁTKA 360 g/l clomazone
---	---	-----------------------------------

POUŽITIE V PLODINÁCH

repka ozimná, zemiak, bôb, mrkva, hrach

PÔSOBENIE PRÍPRAVKU

Účinná látka prípravku clomazone patrí do skupiny oxazolidinónov. Do rastlín preniká koreňmi a u citlivých druhov inhibuje biosyntézu prekurzorov chlorofylu a karotenoidov. Listy citlivých rastlín alebo kľúčiace rastliny ošetrené prípravkom sú vybielené.

Citlivé buriny: lipkavec obyčajný, kapsička pastierska, hviezdica prostredná, mrlík biely

Stredne citlivé buriny: hluchavka purpurová

Odolné buriny: rumančekovité, peniažtek roľný, fialky, veroniky, láskavec ohnutý

Plodina	Účel použitia	Dávka/ ha	Ochranná doba	Poznámka
Repka ozimná	lipkavec	0,33 l	AT	
Zemiak, bôb, mrkva, hrach	lipkavec	0,25 l	AT	Preemergentne, maximálne 1 x

POKYNY PRE APLIKÁCIU

Dávka vody: 200 – 400 l/ha

Maximálny počet ošetrení: 1x za vegetáciu

Repka ozimná

Aplikujte na jemne skyprenú pôdu bez hrúd, s vlhkým a zarovnaným sejbovým lôžkom. Sypké a hrudkovité oševné plochy je pred aplikáciou potrebné spevniť valcovaním alebo inou kultiváciou. Pre zaistenie primeranej bezpečnosti plodi-

ny musí byť semeno prekryté vrstvou pôdy s hrúbkou aspoň 20 mm. V prípade priameho výsevu bez orby musia byť pred aplikáciou riadky prekryté bránením v priečnom smere. Aplikujte najneskôr do 3 dní po sejbe, pred vzídením plodín a burín. Dbajte na to, aby nedochádzalo k vychýľovaniu či kmitaniu postrekovacieho ramena, zaistíte rovnomerné pokrytie plochy postrekom.

Zemiak

Aplikujte na plochách s jemne skyprenou pôdou bez hrúd. Optimálny termín aplikácie je po „slepej preorávke“, zemiaky však nesmú mať vegetačný vrchol nad povrchom pôdy (spravidla cca. 7 dní pred vzídením). Dbajte na to, aby nedochádzalo k vychýľovaniu či kmitaniu postrekovacieho ramena, zaistíte rovnomerné pokrytie plochy postrekom.

Bôb, mrkva, hrach

Aplikujte na jemne skyprenú pôdu bez hrúd, s vlhkým a zarovnaným sejbovým lôžkom. Sypké a hrudkovité oševné plochy je pred aplikáciou potrebné spevniť valcovaním alebo inou kultiváciou. Pre zaistenie primeranej bezpečnosti plodiny musí byť semeno prekryté vrstvou pôdy s hrúbkou aspoň 20 mm. V prípade priameho výsevu bez orby musia byť pred aplikáciou riadky prekryté bránením v priečnom smere. Aplikujte najneskôr do 3 dní po sejbe, pred vzídením plodín a burín. Dbajte na to, aby nedochádzalo k vychýľovaniu či kmitaniu postrekovacieho ramena, zaistíte rovnomerné pokrytie plochy postrekom.

INFORMÁCIE O MOŽNEJ FYTOTOXICITE, ODRODOVEJ CITLIVOSTI A VŠETKÝCH ĎALŠÍCH PRIAMYCH A NEPRIAMYCH NEPRIAZNIVÝCH ÚČINKOCH NA RASTLINY ALEBO RASTLINNÉ PRODUKTY

Pri určitých poveternostných podmienkach môže dôjsť k dočasnej zmene farby listov plodín (zosvetlenia, zožltnutia alebo vybielenia okrajových častí), ktorá sa výraznejšie prejaví po silnejších dažďových zrážkach krátko po aplikácii. Tieto prechodné príznaky sa rastom plodiny rýchlo strácajú a nemajú žiaden nepriaznivý účinok na úrodu. Prípravok CLOMATE® môže byť použitý pri všetkých odrodách repky ozimnej, zemiakov, bôbu, mrkvy a hrachu pred vzídením plodiny a burín. Keďže bezpečnosť prípravku CLOMATE® voči dcérskym hluzám zemiakov zatiaľ nebola testovaná, o vhodnosti použitia prípravku na ošetrovanie sadbových zemiakov sa poraďte s výrobcom alebo s vašim distribútorom. Použitie prípravku na semenných porastoch odporúčame konzultovať so zmluvnými obchodnými zástupcami. Účinky na plodiny určené na spracovanie zatiaľ neboli stanovené. Použitie prípravku CLOMATE® na plodinách určených na spracovanie konzultujte so spracovateľom.

VPLYV NA NÁSLEDNÉ, NÁHRADNÉ A SUSEDIACE PLODINY

Následné plodiny

Po bežnom zbere úrody akýchkoľvek plodín ošetrovaných prípravkom CLOMATE® je potrebná orba a kultivácia do hĺbky aspoň 15 cm pred siatím či výsadbou spomedzi uvedených následných plodín: obilniny, repka ozimná, bôb, zemiaky, hrach (pre mechanizovaný zber), kukurica, ľan, repa cukrová, okrúhlica.

V sezóne nasledujúcej bezprostredne po pestovaní plodiny ošetroanej prípravkom CLOMATE® nevysievajte a nevysádzajte žiadne iné následné plodiny okrem vyššie uvedených druhov.

Ak by na tom istom pozemku bola vysievaná mrkva dvakrát za sebou, druhý

krát nesmie byť použitý prípravok CLOMATE® alebo iný prípravok s účinnou látkou clomazone.

Náhradné plodiny

Ak je potrebné reпку ozimnú predčasne zorať ako náhradné je možné vysiť plodiny uvedené v tabuľke. Pred výsevom je potrebná orba do hĺbky aspoň 25 cm.

Čas sejby/výsadby náhradnej plodiny	Schválené náhradné plodiny	Obmedzenia
Jeseň	Ozimné obilniny	Od ošetrenia poškodenej plodiny musí uplynúť aspoň 6 týždňov
Jar	Hrach, bôb, zemiaky	Od ošetrenia poškodenej plodiny musí uplynúť aspoň 6 týždňov
	Jarné obilniny, kukurica, cibuľa, mrkva, ľan, okrúhlica	Od ošetrenia poškodenej plodiny musí uplynúť aspoň 7 mesiacov

V sezóne nasledujúcej bezprostredne po pestovaní plodiny ošetrenej prípravkom CLOMATE® nevysievajte a nevysádzajte žiadne iné náhradné plodiny okrem vyššie uvedených druhov.

Ak je potrebné zemiaky predčasne zorať ako náhradné je možné vysiť plodiny uvedené v tabuľke. Pred výsevom je potrebná orba do hĺbky aspoň 25 cm.

Čas sejby/výsadby náhradnej plodiny	Schválené náhradné plodiny	Obmedzenia
Jar	Hrach, bôb, zemiaky, mrkva, repa cukrová, cibuľa, ľan, okrúhlica	Od ošetrenia poškodenej plodiny musí uplynúť aspoň 6 týždňov
	Kukurica, fazuľa záhradná	Od ošetrenia poškodenej plodiny musí uplynúť aspoň 9 týždňov
Jeseň	Bez obmedzení	

Na jar bezprostredne po pestovaní plodiny ošetrenej prípravkom CLOMATE® nevysievajte a nevysádzajte žiadne iné náhradné plodiny okrem vyššie uvedených druhov.


Postrekom ani úletom nesmú byť zasiahnuté susedné plodiny ani iné porasty!



DIKAN 700 WG

CHARAKTERISTIKA

Selektívny postrekový herbicídny prípravok vo forme vodou rozpustných granúl (SG) určený na ničenie dvojkličnolistových burín v kukurici.

HERBICÍD 	ČÍSLO AUTORIZÁCIE ÚKSÚP 23-01641-PO	ÚČINNÁ LÁTKA 700 g/kg dicamba
---	---	--------------------------------------

POUŽITIE V PLODINÁCH

kukurica

PÔSOBENIE PRÍPRAVKU

Prípravok DIKAN 700 WG je herbicíd s účinnou látkou dicamba zo skupiny aminobenzoových kyselín.

Účinná látka dicamba preniká do rastliny prevažne listami, stonkami a je rozvážaná až do koreňov, takže spoľahlivo ničí i trváce buriny. V pletive citlivých rastlín nepriaznivo ovplyvňuje fotosyntézu a delenie buniek. Spôsobuje tak deformáciu listov a stoniek s následným odumretím celej rastliny. DIKAN 700 WG sa vyznačuje vysokou toleranciou voči ošetrovaným rastlinám.

SPEKTRUM HERBICÍDNEJ ÚČINNOSTI

Citlivé buriny:

mrľík biely, mrľík hybridný, fialka roľná, láskavce.

Stredne citlivé buriny:

pichliač roľný, pohánkovec ovijavý, hluchavka purpurová.

Odolné buriny:

horčiak obyčajný, pupenec roľný, stavikrv vtáčí, horčica roľná, výmrv repky.

NÁVOD NA POUŽITIE

Plodina	Účel použitia	Dávka/ ha	Ochranná doba	Poznámka
kukurica	dvojkličnolistové buriny	0,5 kg	60 dní	na zrno, na siláž

POKYNY PRE APLIKÁCIU

Dávka vody: 200 – 400 l /ha

Maximálny počet aplikácií počas vegetačného obdobia: 1x

DIKAN 700 WG aplikujte na jar, v období, kedy má plodina tri listy (BBCH 13) až do fázy vyvinutého 6. listu (BBCH 16). Buriny sú najcitlivejšie vo fáze 2 – 4 pravých listov (BBCH 12 – 14). Prípravok má najlepší účinok v období aktívneho rastu burín a keď je pôda vlhká.

Na zvýšenie účinnosti prípravku je vhodné pridať zmáčadlo/ tenzid.

Aplikujte len za bezvetria prípadne pri miernom vánku.

Neaplikujte, ak očakávate dážď 12 hodín pred aplikáciou! Neaplikujte, ak nastane výrazný pokles teplôt (chlad a mráz). Neaplikujte prípravok pri teplotách pod +10°C a nad +28°C.

Neošetrujte porasty kukurice poškodené nočným kolísaním teplôt.

Zabráňte prekrytiu postrekových pásov.

Neošetrujte prípravkom DIKAN 700 WG porasty trpiace poškodením spôsobeného inými herbicídmi alebo porasty trpiace stresom v dôsledku napadnutia škodcami alebo chorobami, výživového deficitu a poveternostných podmienok.

VPLYV NA NÁSLEDNÉ, NÁHRADNÉ A SUSEDIACE PLODINY

Po plodinách ošetrených herbicídmi DIKAN 700 WG je možné v bežnom oševnom postupe a po orbe zaradiť obilniny, repku ozimnú, bôb alebo trávy. Na jar je zaradenie plodín bez obmedzenia.

V prípade nutnosti zaorania ošetreného porastu je možné bez obmedzenia zasívať iba jarné obilniny. Prípravok nesmie zasiahnuť susediace plodiny ani okolité porasty! Pozor na úlet aplikačnej kvapaliny pri ošetrovaní v blízkosti pestovaných dvojklíčnolistových rastlín.


GOLTIX® GOLD

reg. ochranná značka



CHARAKTERISTIKA

Postrekový selektívny preemergentný a postemergentný herbicídny prípravok vo forme kvapalného suspenzného koncentrátu pre riedenie vodou, určený na ničenie lipnice ročnej a jednoročných dvojkľíchnolistových burín v repe cukrovej a krmnej.

HERBICÍD	ČÍSLO AUTORIZÁCIE ÚKSÚP	ÚČINNÁ LÁTKA
	15-11-1549	700 g/l metamitron

POUŽITIE V PLODINÁCH

repa cukrová, repa krmna

PÔSOBENIE PRÍPRAVKU

GOLTIX® GOLD obsahuje účinnú látku metamitron v novo vyvinutej a patentovanej suspenznej formulácii s mikromletím účinnej látky. Metamitron je systémový selektívny herbicíd, ktorý repa cukrová znáša veľmi dobre. Herbicídny účinok účinnej látky metamitron patriacej do chemickej skupiny triazinónov súvisí s inhibíciou fotosyntézy prostredníctvom narušenia elektrónového transportu vo fotosystéme II citlivých burín. Buriny ho prijímajú prevažne koreňmi, ale taktiež listami a následne je transportovaný akropetálne (v smere od bázy k vrcholu). Buriny sa po aplikácii stávajú chlorotickými a úplne nekrotickými už za niekoľko dní.

SPEKTRUM ÚČINKU

Citlivé buriny:

konopnica napuchnutá, nevädza poľná, starček obyčajný, pyštek roľný, metlička obyčajná, prhlava malá, žltica maloúborová, mrlík biely, peniažtek roľný, kapsička pastierska, rumančeka, loboda konáristá, ľuľok čierny, hviezdica prostredná, lipnica ročná, hluchavky.

Stredne citlivé buriny:

laskavce (ohnutý, zelenoklasý), horčica roľná, horčiaky (obyčajný, štiavolistý), zemedym lekárska, mak vlčí, reďkev ohnicová, fialka roľná, tetucha kozia, mrkva obyčajná.

Odolné buriny:

drchničky, bažanka ročná, veroniky, pohánkovec ovijavý, ovos hluchý, ježatka kuria, moháre, psiarka roľná a trváce buriny (pupenec roľný, pichliač roľný...).

Prípravok nie je účinný na lipkavec a stavikrvy.

NÁVOD NA POUŽITIE

Plodina	Účel použitia	Dávka /ha			Ochr. doba	Poz.
Repa cukrová, repa krmná	lipnica ročná, jednoročné dvojkličnolistové buriny	T ₁ : PRE 2 l	T ₂ : POST 1,5 l	T ₃ : POST 1,5 l	AT	DA
		T ₁ : POST 1 l	T ₂ : POST 2 l	T ₃ : POST 2 l	AT	DA
		T ₁ : POST 1,5 l	T ₂ : POST 1,5 l	T ₃ : POST 2 l	AT	DA

Dávka vody: 200 – 300 l/ha

Počet aplikácií: 3 delené aplikácie, celková dávka prípravku za vegetáciu nesmie presiahnuť 5 l/ha.

Interval medzi aplikáciami: 7 – 14 dní

POKYNY PRE APLIKÁCIU

GOLTIX® GOLD optimálne použite v slede postrekov v technologickom postupe ochrany repy cukrovej a repy krmnej proti burinám.

Pred vzídením repy cukrovej sa uplatňuje pôdny účinok, ktorý poskytuje vysoký stupeň účinnosti za vhodných vlhkových pomerov pôdy.

Po vzídení repy cukrovej, resp. pri aplikácii prípravku na vzídené buriny, sa okrem pôdneho účinku plne uplatňuje pôsobenie listovou plochou.

Postemergentne aplikujte GOLTIX® GOLD bez ohľadu na rastové štádium repy cukrovej a repy krmnej – optimálna fáza však je v rozpätí od kľúčnych po 9 pravých listov repy (BBCH 10 – 19) a buriny v kľúčnych listoch (max základ 2. pravého listu.) t.j. BBCH 10 – 12. Najlepšie výsledky však dosiahnete pri aplikácii do 1 pravého listu burín. Prípravok aplikujte v intervale min. 7 – 14 dní (v závislosti na teplote a zrážkach) a to vždy v skorých rastových štádiách burín.



LOCUS 700 WG

CHARAKTERISTIKA

Herbicídny prípravok vo forme vodou dispergovateľných granúl (WG), určený na ničenie dvojkľúčolistových burín a jednoročných tráv.

HERBICÍD	ČÍSLO AUTORIZÁCIE ÚKSÚP	ÚČINNÁ LÁTKA
	23-01678-AU	385 g/kg tribenuron 135 g/kg metsulfuron-methyl 165 g/kg florasulam

POUŽITIE V PLODINÁCH

pšenica ozimná, tritikale ozimné, raž ozimná, pšenica jarná, jačmeň jarný

PÔSOBENIE PRÍPRAVKU

LOCUS 700 WG pozostáva z troch účinných látok, ktoré patria do skupiny inhibítorov acetolaktát syntázy (ALS).

Metsulfuron-metyl je postemergentný, selektívny a systémový herbicíd. Pre herbicidy patriace do skupiny sulfonylmočovín je charakteristická inhibícia rastu burín.

Tribenuron-metyl je selektívny systémový herbicíd, ktorý je absorbovaný listami a rýchlo sa distribuuje v rastline. Inhibuje delenie buniek v rastových bodoch a spomaľuje rast a vývoj burín.

Florasulam – je postemergentný herbicíd a je absorbovaný listami. Účinná látka poskytuje veľmi malú pôdnu aktivitu. Po absorbovaní listami je florasulam translokovaný do meristematického tkaniva, kde inhibuje rastlinný enzým acetolaktát syntázu (ALS), ktorý je nevyhnutný pre syntézu aminokyselín. Inhibícia produkcie aminokyselín inhibuje delenie buniek a má za následok odumretie rastlín. Prvé príznaky pôsobenia prípravku možno pozorovať do niekoľkých dní a k odumretiu burín dochádza 2-4 týždne po aplikácii v závislosti od rastového štádia buriny, klimatických podmienok a podmienok rastu burín. Prípravok LOCUS 700 WG možno použiť na všetkých typoch pôd. Sucho alebo zrážky počas, resp. krátko po aplikácii znižujú absorpciu prípravku a znižujú účinnosť.

SPEKTRUM HERBICÍDNEJ ÚČINNOSTI

Pšenica ozimná, tritikale ozimné, raž ozimná

Citlivé buriny: výmrav repky, kapsička pastierska, pichliač roľný, hluchavka purpurová, zemedym lekársky, konopnica napuchnutá, lipkavec obyčajný, hluchavka objímavá, kamienska roľná, rumanček kamilkový, parumanček nevoňavý, nezábudka roľná, mak vlčí, pohánkovec ovíjavý, hviezдика prostredná, peniažtek roľný

Stredne citlivé buriny: metlička obyčajná, pakost nízký, stavikrv vtáčí, veronika perzská, veronika poľná, fialka roľná

Pšenica jarná, jačmeň jarný

Citlivé buriny: výmrv repky, kapsička pastierska, mrlík biely, pichliáč roľný, konopnica napuchnutá, hluchavka objímavá, hluchavka purpurová, rumanček kamilkový, parumanček nevoňavý, nezábudka roľná, mak vlčí, pohánkovec ovíjavý, hviezdica prostredná, lipkavec obyčajný, hluchavka purpurová

Stredne citlivé buriny: metlička obyčajná, pakost nízky, fialka roľná, veronika roľná, veronika perzská

NÁVOD NA POUŽITIE

Plodina	Účel použitia	Dávka/ha	Ochranná doba
pšenica ozimná, tritikale ozimné, raž ozimná	dvojkličnolistové buriny a jednoročné trávny	30 g	AT
pšenica jarná, jačmeň jarný	dvojkličnolistové buriny a jednoročné trávny	30 g	AT

POKYNY PRE APLIKÁCIU

Dávka vody: 200 - 300 l/ha

Maximálny počet ošetrení za vegetačné obdobie: 1 ×

Pšenica ozimná, tritikale ozimné, žito ozimné

Prípravok aplikujte od začiatku odnožovania: objavuje sa 1. odnož až do štádia vlajkového listu: vlajkový list celkom vyvinutý, jazýček už viditeľný (BBCH 21 - 39).

Pšenica jarná, jačmeň jarný

Prípravok aplikujte od začiatku odnožovania: objavuje sa 1. odnož až do štádia, kedy je 2. kolienko min. 2 cm nad 1. kolienkom (BBCH 21 - 32).

Účinok v neskorších rastových fázach nemusí byť vždy úplne spoľahlivý.


Najefektívnejšia je aplikácia prípravku na mladé, aktívne rastúce buriny (do fázy BBCH 16). Prípravok aplikujte pozemným postrekom schválenými postrekovačmi a kvapkami strednej veľkosti.

Prípravok neaplikujte na rastliny, ktoré sú poškodené mrazom chorobami alebo škodcami. Taktiež prípravok neaplikujte v období mrazu, ani pri teplote vyššej ako +25°C počas 4 dní po aplikácii produktu. Pri používaní prípravku zabráňte prekryvaniu postrekových pásov (vrátane úvrati). Pred aplikáciou prípravku od začiatku predlžovania stebľa (BBCH 30) na množiteľských porastoch je potrebné konzultovať možné nepriaznivé účinky s držiteľom povolenia. V závislosti od klimatických podmienok (napr. mráz) môže po ošetrení dôjsť k výraznému žltnutiu listov a krátkodobej inhibícii rastu obilnín. Tieto príznaky vymiznú bez negatívneho dopadu na výnos. Ak po aplikácii plnej dávky prípravku LOCUS 700 WG na ozimné obilniny nasledovalo dlhodobé sucho, nepestujte repu ozimnú ako následnú plodinu v tom istom kalendárnom roku.

MESI 100 SC

CHARAKTERISTIKA

Postrekový herbicídny prípravok vo forme kvapalného suspenzného koncentrátu pre riedenie vodou (SC) na postemergentné ničenie dvojklíčnolistových burín v kukurici.

HERBICÍD 	ČÍSLO AUTORIZÁCIE ÚKSÚP 23-01628-PO	ÚČINNÁ LÁTKA 100 g/l mesotrione
--	---	---

POUŽITIE V PLODINÁCH

kukurica

PÔSOBENIE PRÍPRAVKU

Účinná látka prípravku patrí do chemickej skupiny benzoylcyklohexándiónov, ktoré pôsobia ako inhibítory 4-HPPD. Táto skupina zlúčenín spôsobuje narušenie syntézy rastlinných pigmentov zapojených do fotosyntézy. Mesotrione je prijímaný listami, koreňmi a výhonkami (inhibícia klíčenia), translokovaný xylémom a floémom a rýchlo rozvádzaný v celej rastline.

Citlivé buriny: láskavec ohnutý, ambrózia palinolistá, loboda konáristá, kapsička pastierska, mrlíky, durman obyčajný, zemedem lekárska, žltica malóuborová, hluhavka purpurová, horčiak štiavolistý, horčica roľná, luľok čierny, hviezdica prostredná, fialka roľná, voškovník obyčajný.

NÁVOD NA POUŽITIE

Plodina	Účel použitia	Dávka/ha	Ochranná doba
Kukurica	dvojklíčnolistové buriny	0,75 – 1,50 l	AT

POKYNY PRE APLIKÁCIU

Dávka vody: 200 až 300 l/ha.

Maximálny počet ošetrení za vegetáciu: 1-krát.

Prípravok aplikujte v rastovom štádiu 2 listov kukurice najneskôr však v rastovej fáze 8 pravých listov kukurice (BBCH 12-18). Buriny by mali byť v rastovej fáze 2 – 4 pravých listov.

INFORMÁCIE O MOŽNEJ FYTOTOXICITE, ODRODOVEJ CITLIVOSTI A VŠETKÝCH ĎALŠÍCH PRIAMYCH A NEPRIAMYCH NEPRIAZNIVÝCH ÚČINKOCH NA RASTLINY ALEBO RASTLINNÉ PRODUKTY

Aplikácia prípravku MESI 100 SC pri dodržaní odporúčaných podmienok pre

použitie nemá negatívny vplyv na ošetrovanú plodinu. Prejavy slabej fytotoxicity sa môžu objaviť avšak len na prechodnú dobu a nemajú žiadny negatívny vplyv na výšku alebo kvalitu produkcie.

VPLYV NA NÁSLEDNÉ, NÁHRADNÉ A SUSEDIACE PLODINY

Následné plodiny

Po zbere kukurice v jeseni môžu byť vysievané po aplikácii prípravku MESI 100 SC ako následné plodiny:

- a) obilniny – 4 mesiace po aplikácii
- b) sója – 8 mesiacov po aplikácii
- c) repka ozimná – 18 mesiacov po aplikácii (v prípade orby 4 – 8 mesiacov)
- d) slnečnica – 18 mesiacov po aplikácii (v prípade orby 8 mesiacov)
- e) repa cukrová, strukoviny – 18 mesiacov

Náhradné plodiny

V prípade nutného zaorania porastu je možné ako náhradnú plodinu na pozemkoch ošetrovaných prípravkom MESI 100 SC použiť bez obmedzenia len kukuricu.

Vplyv na susediace plodiny – v prípade zásahu úletom postrekovou kvapalinou patrí medzi najcitlivejšie druhy šalát siaty, rajčiak a repa obyčajná, pričom repa cukrová je najpravdepodobnejšou susediacou plodinou.


Postrek nesmie zasiahnuť susediace porasty. Zabráňte úletu postrekovej kvapaliny.



NICK 040 OD

CHARAKTERISTIKA

Selektívny herbicíd so systémovým účinkom vo forme suspenzného koncentrátu na báze oleja (OD) určený na postemergentné ničenie jednoročných tráv a jednoročných dvojklíčnolistových burín v kukurici.

HERBICÍD 	ČÍSLO AUTORIZÁCIE ÚKSÚP 23-01685-PO	ÚČINNÁ LÁTKA 40 g/l nicosulfuron
---	--	-------------------------------------

POUŽITIE V PLODINÁCH

kukurica

PÔSOBENIE PRÍPRAVKU

NICK 040 OD je selektívny herbicíd obsahujúci účinnú látku nicosulfuron zo skupiny sulfonylmočovín.

Mechanizmom účinku je inhibícia enzýmu acetolaktát syntézy (ALS) nevyhnutného pri syntéze alifatických aminokyselín.

Rastliny prípravok prijímajú prevažne listami, v menšej miere koreňmi a transportujú ho do všetkých častí.

NICK 040 OD inhibuje rast burín, krátko po aplikácii zastavuje delenie buniek a rast citlivých burín.

SPEKTRUM HERBICÍDNEHO ÚČINKU

Citlivé buriny: ježatka kuria, mätonoh mnohokvetý, mätonoh trváci, lipnica ročná, lipnica pospolitá, moháre, psiarka roľná, stoklasy, výmrv obilnín, láska-vec ohnutý, pakosty, hluchavka purpurová, horčica roľná, hviezdica prostredná, peniažtek roľný, fialka roľná.

Stredne citlivé buriny: kapsička pastierska, mrlík biely, pohánkovec ovijavý, ľufok čierny.

NÁVOD NA POUŽITIE

Plodina	Účel použitia	Dávka/ ha	Ochr. doba	Poznámka
Kukurica	jednoročné travy, jednoročné dvojklíčnolistové buriny	1 l	AT	na zrno, na siláž

POKYNY PRE APLIKÁCIU

Dávka vody: 200 – 400 l vody /ha

Maximálny počet aplikácií počas vegetačného obdobia: 1x.

NICK 040 OD aplikujte na jar, v období, keď má kukurica 2 až 8 listov (BBCH 12-18). Najlepšie výsledky dosiahnete aplikáciou pri optimálnej pôdnej vlhkosti, teplote a relatívnej vlhkosti vzduchu. Dvojkličnolistové buriny sú najcitlivejšie vo fáze 2 – 4 pravých listov (BBCH 12-14), jednoročné trávy vo fáze odnožovania (BBCH 20). Je nutné zabezpečiť rovnomernú aplikáciu postreku. Ošetrujte pri teplotách +10 až +25°C!

Herbicídny účinok môže byť zoslabený v prípade, že aplikácia bola uskutočnená za chladného alebo dlhodobiejšieho suchého počasia alebo na zoslabený porast kukurice vplyvom nevhodných pôdnych, poveternostných podmienok alebo nedostatočnou výživou.

NICK 040 OD môžete používať na všetkých typoch pôd.

Upozornenie:

- Vyhňte sa aplikácii prípravku NICK 040 OD, keď sa očakáva dážď do 12 hodín po ošetrení.
- Nepoužívajte NICK 040 OD v cukrovej a osivovej kukurici: niektoré línie môžu byť nedostatočne tolerantné. Konzultujte citlivosť u dodávateľa osiva.
- Neošetrujte prípravkom NICK 040 OD porasty ktoré boli pred výsevom ošetrené organofosfátovými pôdnymi insekticídmi. Citlivosť konzultujte u dodávateľa osiva.
- Pokiaľ boli organofosfátové insekticídy použité na list tak NICK 040 OD aplikujte najskôr 7 dní po ich aplikácii. Nepoužívajte organofosfátové insekticídy skôr ako 4 dni po aplikácii herbicídu NICK 040 OD.
- Pri aplikácii dôsledne kontrolujte presnosť a zabráňte prekryvaniu postrekových pásov.
- Prípravok aplikujte v doporučených aplikačných dávkach na zdravý porast.
- Neošetrujte prípravkom NICK 040 OD porasty trpiace stresom.
- Nepoužívajte NICK 040 OD v množiteľských porastoch.
- Nepoužívajte NICK 040 OD v kombinácii s predošlým alebo následným ošetrením akýmkoľvek inými prípravkami na báze sulfonylmočoviny, ani ho nepoužívajte na prípravu postrekových zmesí s takýmito prípravkami.
- NICK 040 OD nemiešajte s listovými a tekutými hnojivami.
- NICK 040 OD neodporúčame kombinovať s prípravkami na báze bentazonu.

VPLYV NA NÁSLEDNÉ, NÁHRADNÉ A SUSEDIACE PLODINY

Účinná látka nicosulfuron je v pôde rýchle degradovaná. Po plodinách ošetrovaných herbicídom NICK 040 OD je možné v bežnom osevnom postupe a po orbe vysievať ako následné plodiny pšenicu ozimnú a jačmeň ozimný. Všetky ostatné plodiny je možné vysievať počas nasledujúcej jari. Po dlhom období sucha nezaraďujte repku ozimnú alebo medziplodiny.


V prípade nutnosti zaorania ošetrovaného porastu je možné bez obmedzenia znovu zasiať kukuricu. NICK 040 OD nepoužívajte ako jediné ošetrenie v následnej plodine (kukurica po kukurici).

Priamym postrekom ani úletom nesmú byť zasiahnuté susedné porasty ani vodné toky, vodné plochy a priekopy.

NICK PRO

CHARAKTERISTIKA

NICK PRO je selektívny systémový herbicíd na kontrolu burín v kukurici vo forme vo vode rozpustných granúl (SG).

HERBICÍD	ČÍSLO AUTORIZÁCIE ÚKSÚP	ÚČINNÉ LÁTKY
	23-01688-PO	600 g/kg dicamba 150 g/kg nicosulfuron

POUŽITIE V PLODINÁCH

kukurica

PÔSOBENIE PRÍPRAVKU

NICK PRO je herbicíd s predominantne listovou aktivitou, ktorý pôsobí proti širokému spektru burín. Prípravok je najúčinnjší proti mladým, aktívne rastúcim burinám. Buriny, ktoré vzídu po aplikácii, nebudú potlačené. Účinná látka dicamba je syntetický auxín, ktorý sa absorbuje primárne výhonkami, hoci môže do určitej miery dochádzať aj k príjmu koreňmi. Rýchlo sa premiestňuje do všetkých častí rastliny, v ktorých pôsobí ako rastový regulátor podobný auxínu. Nicosulfuron patrí do skupiny ALS-inhibítorov. Absorbuje sa listami aj koreňmi, pričom sa rýchlo transportuje po celej rastline xylémom, ako aj floémom do meristémového tkaniva. Pri aplikácii po vzídení rastliny sa látka primárne absorbuje listami. Nicosulfuron účinkuje prostredníctvom inhibície biosyntézy aminokyselín valínu a izoleucínu, čím dochádza k zastaveniu delenia buniek a rastu burín.

ŠPEKTRUM HERBICÍDNEJ ÚČINNOSTI

Citlivé buriny:

kapsička pastierska, mrlík biely, ježatka kuria, pohánkovec ovijavý, rumančeky, lipnica ročná, horčiak broskyňolistý, hviezdica prostredná

Stredne citlivé buriny:

láskavec ohnutý, mrlík hybridný, proso siate

NÁVOD NA POUŽITIE

Plodina	Účel použitia	Dávka/ha	Ochranná doba
Kukurica na zrno, kukurica na siláž	jednoročné a viacročné trávny a dvojkľúčolistové buriny	0,25 kg	AT

POKYNY PRE APLIKÁCIU

Dávka aplikačnej kvapaliny: 100 – 400 l/ha

Maximálny počet aplikácií počas vegetačného obdobia: 1-krát

NICK PRO aplikujte spolu so zmáčadlom na báze oleja na mladé, aktívne rastúce buriny od rastového štádia 2. listu plodiny až do fázy 8. listu (BBCH 12-18) na zdravú plodinu. Neošetrujte kukuričný porast pokiaľ je v strese, ktorý je spôsobený suchom, zatopením, napadnutím škodcami alebo chorobami, a pod.

Prípravok aplikujte bežným postrekovačom, ktorý zabezpečuje dobré pokrytie listov burín postrekom (stredná kvalita postreku). Postrekujte pri tlaku 2 – 3 barov. Zabráňte tomu, aby postrek zanášalo, najmä na okolité citlivé plodiny. Zmes nenechávajte v postrekovacej nádrži dlhší čas.

Postrekujte len za bezvetria alebo pri miernom vánku, aby ste zabránili zanášaniu postreku na susedné plodiny a na vodné plochy.

Kompatibilita:

Prípravky by sa mali v nádrži miešať len vtedy, ak môže byť každý prípravok takto aplikovaný v súlade s jeho odporučeným používaním uvedeným na jeho označení. Vždy používajte len s odporúčaným adjuvantom. Zmesi v nádržiach sa musia implementovať v súlade s miestnymi nariadeniami.

VPLYV NA NÁSLEDNÉ, NÁHRADNÉ A SUSEDIACE PLODINY

Vplyv na následné plodiny: Pri normálnom striedaní plodín sa po orbe môže vysiať ozimná pšenica, ozimný jačmeň, ozimná raž a tritikale. Na nasledujúcu jar sa môžu vysiať/zasadiť všetky ostatné plodiny.

Vplyv na náhradné plodiny: V prípade, že nastane situácia, keď sa rastliny musia vysievať znova (poškodenie plodiny), po orbe sa môže vysiať kukurica a slnečnica.


Postrek nesmie zasiahnuť susediace plodiny! Zabráňte úletu postrekovej kvapaliny!



ROSATE® TF

CHARAKTERISTIKA

ROSATE® TF je systémový herbicíd vo forme kvapalného koncentrátu pre riedenie vodou, určený na ničenie trvácich a jednoročných burín vrátane pýru na ornej pôde, v obilninách, repke, hrachu pred zberom, v ovocných sadoch, na lúkach, pasienkoch, neobrábanej pôde, na brehoch vodných tokov, vodných nádrží a v lesníctve.

HERBICÍD	ČÍSLO AUTORIZÁCIE ÚKSÚP	ÚČINNÁ LÁTKA
	17-00102-AU	360 g/l glyphosate

POUŽITIE V PLODINÁCH

obilniny, ľan, repka jarná, repka ozimná, horčica, hrach, bôb, strnisko, orná pôda, strnisko, orná pôda, lúky a pasienky, ovocné dreviny, železnice, lesné kultúry, nádrže, vodné toky, zavlažovacie kanály, olejiny, strukoviny, repa cukrová, zelenina

PÔSOBENIE PRÍPRAVKU

ROSATE® TF je neselektívny listový herbicíd so systémovým účinkom. Rastliny ho prijímajú výhradne zelenými časťami a asimilačným prúdením je následne rozvádzaný do všetkých častí rastlín (podzemné korene, pupene a podzemky), čím sa docieli zničenie podzemných častí jednoročných i trvácich trávovitých a dvojkličnolistových burín.

Prípravok nie je prijímaný koreňmi a nepôsobí na semená. Predpokladom úspešného zničenia trvácich hlboko zakorenených dvojkličnolistových burín je vytvorenie dostatočnej plochy listov v dobe postreku, aby sa zabezpečil čo najväčší príjem účinnej látky do rastlín. Najúčinnnejšie sú ošetrenia v dobe, keď sú rastliny v najintenzívnejšom raste. Príznaky pôsobenia sú postupné vädnutie, žltnutie, zasychanie až zhnednutie zasiahnutých rastlín počas 10 – 14 dní. Proti jednoročným a trvácim trávovitým burinám, vrátane pýru je prípravok najúčinnnejší v dobe odnožovania (keď má pýr 5 – 6 listov, 12 – 15 cm dlhých). Príznaky sa v chlade a suchu môžu prejaviť neskôr. Účinok sa zvyšuje vyššou intenzitou svetla a relatívnou vlhkosťou vzduchu. Dážď do 6 hodín po ošetrení účinok znižuje. Všetky kultivačné práce sa môžu vykonávať až v dobe, keď sa naplno prejavili príznaky účinku. Zelené časti plodín nesmú byť zasiahnuté priamym postrekom alebo úletom postrekovej hmly!

S ďalšími kultivačnými zásahmi je nutné počkať min. 5 dní po aplikácii prípravku.

SPEKTRUM HERBICÍDNEJ ÚČINNOSTI:

Citlivé buriny:

pýr plazivý, mrlík biely, pohánkovec ovíjavý, pichliač roľný, lipnica ročná, prhláva dvojdomá, psiarka roľná, lipkavec obyčajný, mlieč roľný, cirok alepský;

Stredne citlivé buriny:

mäta roľná, pupenec roľný, hrach, sitina, brečtan popínavý, krídlatka, zostatkové zemiaky, lucerna, ostrica, pohánkovec ovíjavý, povojník purpurový;

Odolné buriny:

mätónoh mnohokvetý, praslička roľná, kostihoj lekársky, kozonoha hostcová, rozchodník biely, prasličky.

NÁVOD NA POUŽITIE

Plodina	Účel použitia	Dávka/ha	Ochr. doba	Poznámka
Obilniny	pýr a iné trváce buriny	4 l	AT	predzberová aplikácia
Lan, repka jarná, repka ozimná	pýr a iné trváce buriny	3 – 4 l	AT	predzberová aplikácia
Horčica	pýr a iné trváce buriny	3 – 4 l	AT	predzberová aplikácia
Hrach, bôb	pýr a iné trváce buriny	3 – 4 l	AT	predzberová aplikácia
Strnisko, orná pôda	jednoročné dvojkľúč-nolistové buriny a trávy, výmrv obilnín	1,5	AT	
Strnisko, orná pôda	pýr a iné trváce buriny	3 – 4 l	AT	
Lúky a pasienky	obnova TTP	3 – 6 l	AT	
Ovocné dreviny	jednoročné a trváce buriny	5 l	AT	
Lesné kultúry	nežiaduca vegetácia	4 – 8 l	–	
Lesné kultúry	chemická prebierka aplikáciou na pne	10%	–	listnaté stromy
		20%	–	ihličnaté stromy
Lesné kultúry	chemická prebierka injektážou	2 ml	–	
Nádrže, vodné toky, zavlažovacie kanály	nežiaduca dreviny, pobrežné buriny	6 l	–	
Obilniny, olejniny, strukoviny, repa cukrová, zelenina	jednoročné trávy a dvojkľúčnolistové buriny, výmrv obilnín	1,5 l	AT	preemergentne (po výseve a pred vzídením)

POKYNY PRE APLIKÁCIU

Predzberové aplikácie v poľných plodinách

ROSATE® TF môže byť aplikovaný len pozemne proti jednoročným i trváciim trávovitým a dvojkličnolistovým burinám pred zberom uvedených plodín. Toto ošetrovanie je určené výlučne na ničenie burín v silne zaburinených porastoch a tým uľahčenie zberu plodiny.

1) OBILNINY (jačmeň, ovos, pšenica, pšenica tvrdá, raž a tritikale)

Dávka vody: 150 – 250 l/ha, vyššiu hranicu použite v porastoch s veľkou listovou plochou, maximálny počet aplikácií: 1× za vegetáciu.

Postrekujte vtedy, keď má zrno vlhkosť pod 30%, najneskôr 7 dní pred zberom. Cieľové buriny musia byť zelené, v štádiu aktívneho rastu a musia byť prístupné pre postrek. Slamu z ošetrovaných porastov nepoužívajte na mulčovanie záhradných plodín. NEOŠETRUJTE MNOŽITEĽSKÉ PORASTY A PODSEVY.

2) LAN, REPKA JARNÁ, REPKA OZIMNÁ, HORČICA

Dávka vody: 200 – 250 l/ha, maximálny počet aplikácií: 1× za vegetáciu.

Dávku 3 l/ha použite pri výskyte pýru do 75 odnoží na m², pri výskyte pýru nad 75 odnoží a/alebo pri výskyte trvácich dvojkličnolistových burín použite dávku 4 l/ha.

Postrekujte 2 až 3 týždne pred zberom ľanu a repky, 8 až 10 dní pred zberom horčice, v štádiu nástupu prirodzenej zrelosti a keď má semeno vlhkosť pod 30%. Cieľové buriny musia byť zelené, v štádiu aktívneho rastu a musia byť prístupné pre postrek. NEOŠETRUJTE MNOŽITEĽSKÉ PORASTY.

3) HRACH, BÔB – Dávka vody: 200 – 250 l/ha, maximálny počet aplikácií: 1× za vegetáciu. Dávku 3 l/ha použite pri výskyte pýru do 75 odnoží na m², pri výskyte pýru nad 75 odnoží a/alebo pri výskyte trvácich dvojkličnolistových burín použite dávku 4 l/ha.

Postrekujte v štádiu nástupu prirodzenej zrelosti, keď má semeno vlhkosť pod 30%, najneskôr 7 dní pred zberom. Cieľové buriny musia byť zelené, v štádiu aktívneho rastu a musia byť prístupné pre postrek. NEOŠETRUJTE MNOŽITEĽSKÉ PORASTY.

4) STRNISKO, ORNÁ PÔDA – ničenie výmrvu obilnín, jednoročných tráv a jednoročných dvojkličnolistových burín pred sejbou alebo výsadbou plodín
Dávka vody: 150 – 250 l/ha, Vyššiu hranicu použite v porastoch s veľkou listovou plochou, maximálny počet aplikácií: 1× za rok.

Pôda môže byť kultivovaná po uplynutí min. 24 hodín od aplikácie, priama sejba môže byť uskutočnená s odstupom min. 2 dní po aplikácii.

5) STRNISKO, ORNÁ PÔDA – ničenie pýru plazivého a trvácich dvojkličnolistových burín na strnisku pred sejbou alebo výsadbou plodín

Dávka vody: 150 – 250 l/ha, Vyššiu hranicu použite v porastoch s veľkou listovou plochou, maximálny počet aplikácií: 1× za rok.

ROSATE® TF môže byť aplikovaný na strnisko po všetkých plodinách na jeseň i na jar pred sejbou alebo výsadbou následnej plodiny. Pôda nesmie byť po

dobu aspoň 5 dní pred aplikáciou a po aplikácii kultivovaná. Plochu pred aplikáciou nekoste.

Buriny musia mať v dobe aplikácie dostatočnú listovú plochu; pred jarnou aplikáciou nechajte burinám aspoň 21 dní na obnovenie rastu. Dávku 3 l/ha aplikujte pri výskyte pýru plazivého do 75 odnoží na m², pri výskyte nad 75 odnoží a výskyte iných trvácich tráv a trvácich dvojkličnolistových burín použite dávku 4 l/ha.

6) LÚKY A PASIENKY (OBNOVA A LIKVIDÁCIA)

Dávka vody: 200 – 250 l/ha, maximálny počet aplikácií: 1× za rok.

Prípravok ROSATE® TF môže byť použitý na likvidáciu trávneho porastu a ničenie burín pred jeho obnovou, či výsadbou alebo výsevom plodín. Prípravok aplikujte na trávny porast až po regenerácii porastu po kosbe alebo spasení. Alternatívne možno aplikovať pred kosením alebo pasením v období jún – október pri výške porastu 30 – 60 cm, pokiaľ nie je porast hustý a nemá vytvorené zrelé semená. Trávny porast môže byť po päťdennom odstupe od aplikácie použitý bežným spôsobom.

Jednoročné a dvojročné pasienky bez trvácich burín a tráv ošetríte dávkou 3 l/ha, na 2 – 4 ročné pasienky s trvácimi trávami aplikujte 4 l/ha, na 4 – 7 ročné pasienky s trvácimi dvojkličnolistovými burinami 5 l/ha, pri ošetrovaní trvácich pasienkov s výskytom hlavne púpavy aplikujte dávku 6 l/ha.

7) OVOCNÉ DREVINY (JABLOŇ, HRUŠKA, ČEREŠŇA, SLIVKA)

Dávka vody: 200 – 250 l/ha, maximálny počet aplikácií: 1× za rok.

Časovanie ochrany: aplikujte na jeseň po zbere (po opadnutí listov) alebo na jar až do fázy "myšieho uška" u jabloní a hrušiek a fázy "bieleho púčika" u sliviek, čerešní a višní. Nepoužívajte vo výsadbách mladších ako 2 roky. Neaplikujte na mechanicky poškodené stromy s odlúpenou kôrou. Postrek alebo úlet postreku nesmie zasiahnuť kmeň vo výške presahujúcej 30 cm nad zemou, alebo konáre.

8) ŽELEZNICE

Dávka vody: 100 – 250 l/ha.

Použite max. 300 – 400 litrov vody na ha, pri aplikácii je potrebné zabezpečiť zvlhčenie celej rastliny. Nepoužívajte bližšie ako 25 m od vodných tokov a na železničných staniaciach/zastávkach.

Ošetrte v závislosti od hustoty burinového porastu počas vegetačného obdobia, predovšetkým od polovice apríla do konca augusta (v čase od začiatku vytvárania kvetných pupeňov a počas kvitnutia z dôvodu zabránenia tvorby semien). Rastliny by mali mať plný vzrast a dosahovať výšku minimálne 20 cm; na buriny vzídené z pôdnej zásoby semien je potrebné aplikáciu zopakovať. Maximálna dávka prípravku za celé aplikačné obdobie je 6 l/ha.

9) LESNÉ KULTÚRY

Dávka vody: 80 – 250 l/ha. Hornú hranicu uvedeného rozpätia použite pri väčšej listovej ploche.

Ničenie burín – príprava pôdy k výsadbe:

na obhospodarovanej pôde použite dávku 4l/ha, na ničenie trvácich burín v trávnych porastoch použite dávku 5l/ha. Nesadzte stromčeky skôr ako 7 dní po aplikácii.

Ochrana proti burinám po výsadbe cieľenou aplikáciou:

ROSATE® TF môžete použiť na ničenie burín v okolí ihličnanov i listnáčov s použitím ručného alebo chrbtového postrekovača. Aplikácia v priebehu vegetačného obdobia ihličnatých a listnatých drevín je možná iba pri účinnom clonení úletu postrekovej kvapaliny. Aplikujte 2% roztok chrbtovým postrekovačom s použitím ochranného krytu, ktorý zabráni kontaminácii a poškodeniu stromčekov.

Ošetrujte v období jún – august, po plnom vývine nežiaducej vegetácie. Proti orličníku obyčajnému ošetrujte až v dobe, keď sú čepele úplne vyvinuté, t. j. od polovice augusta do konca septembra.

Dávka sa riadi zložením a stupňom zaburinenia – proti trvácim burinám bylinného charakteru aplikujte 4 l/ha; v prípade odolných drevín, ako napr. jara-bina vtáčia, krušina jelšová, zemleza alebo maliny a ostružiny, je nutné dávku zvýšiť až na 8 l/ha.

Neaplikujte v čase zvýšeného prúdenia miazgy, t. j. v období od marca do mája.

10) LESNÉ KULTÚRY

Chemická prebierka aplikáciou na pne

Aplikačná dávka:

Listnáče: aplikujte 10% roztok ROSATE® TF (1 diel prípravku + 9 dielov vody /100ml v 1 litri roztoku)

Ihličnany: aplikujte 20% roztok ROSATE® TF (1 diel prípravku + 4 diely vody/200ml v 1 litri roztoku)

Zriedený prípravok aplikujte na okraje čerstvo odrezanej plochy pňa. Aplikujte dostatočné množstvo k nasiaknutiu povrchu. Naneste aplikátorom, štetcom alebo pomocou prídavného zariadenia na píle. Aplikujte bezprostredne po reze iba v období november – apríl pred začiatkom toku miazgy. Nevytvárajte v pni ryhy a priehlbiny. Nepoužívajte nezriedený prípravok.

11) LESNÉ KULTÚRY

Chemická prebierka injektážou

Urobte zásek do kmeňa stromu a aplikujte doňho 2,0 ml nezriedeného ROSATE® TF. Pre stromy do hrúbky kmeňa 10 cm postačuje jeden zásek, pre väčšie priemery urobte 2 alebo 3 záseky. Neaplikujte v dobe aktívneho toku miazgy na jar a na začiatku leta.

12) NÁDRŽE, VODNÉ TOKY, ZAVLAŽOVACIE KANÁLY

(pobrežná a vynorená vegetácia, rastliny plávajúce na hladine)

Dávka vody: 150 – 250 l/ha.

Prípravok ROSATE® TF môže byť použitý na ničenie nežiaducej vegetácie v okolí vodných nádrží a vodných tokov, napr. zavlažovacích kanálov, potokov a vodných ciest. Pri aplikácii je nutné sa riadiť platnými predpismi pre ochranu vôd.

Maximálna koncentrácia glyfosátu vo vode nesmie prekročiť 0,2 ppm.

13) OBILNINY

(pšenica ozimná, pšenica jarná, jačmeň ozimný, jačmeň jarný, ovos, pšenica tvrdá)

Dávka vody: 100 – 400 l/ha, maximálny počet aplikácií: 1× na plodinu

Aplikujte najneskôr do 3 dní po výseve, pred vzchádzaním plodiny. Semená plodín musia byť pokryté minimálne 1,5 cm vrstvou pôdy. Jednoročné buriny by mali byť v štádiu 2 – 4 listov (BBCH 12 – 14)

14) OLEJNINY (repka ozimná, repka jarná, ľan. horčica), strukoviny (hrach, bôb), repa cukrová, zelenina (kvaka, okrúhlica, cibuľa a pór)

Dávka vody: 100 – 400 l/ha, maximálny počet aplikácií: 1× na plodinu

Aplikujte najneskôr do 2 dní po výseve, pred vzchádzaním plodiny. Semená plodín musia byť pokryté minimálne 1,5 cm vrstvou pôdy. Jednoročné buriny by mali byť v štádiu 2 – 4 listov (BBCH 12 – 14).




ROSATE® GREEN TF

EKO FORMULÁCIA GLYFOSÁTU TF VERZIA GLYFOSÁTU

CHARAKTERISTIKA

Postrekový herbicídny prípravok vo forme kvapalného koncentráту pre riešenie vodou určený na ničenie jednorokých a trvácich burín vo vinohradoch, ovocných sadoch, na strniskách a ornej pôde a ostatných plochách v lesnom hospodárstve.

HERBICÍD	ČÍSLO AUTORIZÁCIE ÚKSÚP	ÚČINNÁ LÁTKA
	17-11-1985	360 g/l glyphosate

PÔSOBNIE PRÍPRAVKU

ROSATE® GREEN TF je neselektívny listový herbicíd so systémovým účinkom. Rastliny ho prijímajú výhradne len zelenými časťami a asimilačným prúdením je rozvádzaný do celej rastliny. Touto translokáciou sa docieli zničenie trvácich podzemných častí viacročných burín. Súčasne sa zničia všetky vzídené semené buriny. Nie je prijímaný koreňmi a nepôsobí na semená. Predpokladom úspešného ničenia trvácich hlboko koreniacich burín je vytvorenie dostatočnej listovej plochy v dobe aplikácie, aby bol zabezpečený čo najväčší príjem účinnej látky do rastlín.

Príznačky pôsobenia sú: postupné vädnutie, žltnutie, zasychanie až zhnednutie zasiahnutých rastlín behom 10 – 14 dní, za chladného a suchého počasia sa príznaky môžu prejavíť neskôr. Účinok sa zvyšuje vyššou intenzitou svetla a vyššou relatívnou vlhkosťou vzduchu.



NAVOD NA POUZITIE

Plodina	Účel použitia	Dávka/ha	Ochr. doba	Poznámka
Jadroviny, kôstkoviny	jednoročné buriny	2 l	35 dní	
	pýr a iné trváce buriny	3 l	35 dní	
	pupenec	6 l	35 dní	
Vinič	jednoročné buriny	2 l	35 dní	
	pýr a iné trváce buriny	3 l	35 dní	
	pupenec	6 l	35 dní	
Strnisko, orná pôda	pýr a iné trváce buriny	3 l	AT	
Lesné škôlky a kultúry (príprava pôdy pred výsadbou)	nežiaduca vegetácia, jednoročné a trváce buriny	3,6 l (traktorové)	AT	plochy po výškôlkovaní, pred škôlkovaním, zaburinený úhor pred a výsevom
		1,5 – 2% (chrbtové)	AT	
Lesné škôlky a kultúry, listnaté a ihličnaté dreviny	buriny, nežiaduce dreviny a kry	5 – 10%	AT	náter čerstvých rezných plôch priekov t.j. do 8 hod. po ťažbe – okrem doby silného miazgotoku na jar
		33 – 50%	AT	knôtový rám
Celoplošné ošetrovanie kultúr smreka, borovice a jedle	jednoročné a trváce buriny	2 – 4 l t.j. 1,5 – 2,5%	AT	pred pučaním (na jar), po vyzretí letorastov (august – september)

POKYNY PRE APLIKÁCIU

Množstvo vody: 150 – 200 l/ha

Strniská, ovocné sady, vinohrady: Dávka vody 150 – 200 l/ha

Používajte aplikačné zariadenia s nízkym tlakom, nie väčším ako 0,1 MPa. Prípravok nepoužívajte na ovocné dreviny mladšie ako 2 roky a na vinič mladší ako 4 roky. Buriny majú byť v čase ošetrovania v plnom raste, max. 20 cm vysoké, najúčinnéjšie sú ošetrenia v dobe od nasadenia kvetných pupeňov do odkvitnutia. Maximálny počet ošetrovaní: 1x

Lesné škôlky: Dávka vody 300 – 400 l/ha. Prípravok môžete použiť len 1x za sezónu. Dbajte o to, aby neboli zasiahnuté korene rastlín (chráňte ich krytmi) a susedné kultúry. Po aplikácii na korene dodržte kultivačný pokoj 60 dní pred a 28 dní po aplikácii.

Na ošetrovanom pozemku je zakázané pásť dobytok.


Roundup[®]
 **BIAKTIV**[™]




ROUNDUP® BIAKTIV

reg. ochranná značka



CHARAKTERISTIKA

Postrekový prípravok vo forme kvapalného koncentráту riediteľného vodou na ničenie trvácich a jednoročných burín na ornej pôde, v ovocných sadoch, vinohradoch a na ničenie nežiaducej vegetácie na ostatných plochách, plávajúcich i vynorených rastlín, ako aj v lesnom hospodárstve.

HERBICÍD	ČÍSLO AUTORIZÁCIE ÚKSÚP	ÚČINNÁ LÁTKA
	97-11-0357	360 g/l glyphosate

POUŽITIE V PLODINÁCH

Orná pôda, strnisko, obilniny, hrach, peluška, sója, repka ozimná, slnečnica, ľan, repa cukrová, repa krmná, zemiak, kukurica, jahoda, tabak, jadroviný, kôstkoviny, vinič, lúky a pasienky, železnice, lesné škôlky a kultúry, celoplošné ošetrovanie kultúr smreka, borovice a jedle, vodné toky a nádrže, zavlažovacie a odvodňovacie kanále

PÔSOBENIE PRÍPRAVKU

ROUNDUP® BIAKTIV je neselektívny listový herbicíd so systémovým účinkom. Rastliny ho prijímajú výlučne zelenými časťami, listami a byľami a asimilačným prúdením je rozvádzaný do celej rastliny. Touto translokáciou sa docieľi zničenie i podzemných koreňových systémov odolných trvácich burín. Nie je prijímaný koreňmi a nepôsobí na semená. Predpokladom úspešného ničenia trvácich hlboko koreniacich burín, je vytvorenie dostatočnej listovej plochy v dobe aplikácie, aby bol zabezpečený čo najväčší príjem účinnej látky do rastlín. Najúčinnnejšie sú ošetrenia v dobe od nasadenia kvetných pupeňov do odkvitnutia, kedy sú rastliny v plnom raste. Príznaky pôsobenia sú: postupné vädnutie, žltnutie, zasychanie až zhnednutie zasiahnutých rastlín behom 10 – 14 dní; za chladného a suchého počasia sa príznaky môžu prejavíť neskôr. Účinok sa zvyšuje vyššou intenzitou svetla a vyššou relatívnou vlhkosťou vzduchu. Dážď do 2 hodín po ošetrení účinok znižuje. Všetky kultivačné práce a siatie sa môžu robiť až v dobe, keď sa prejaví príznaky účinku, t.j. 24 hod. po postreku na jednoročné buriny, výmry a vyzimované porasty obilnín.

NÁVOD NA POUŽITIE

Plodina	Účel použitia	Dávka/ha	Ochr. doba	Poznámka
Orná pôda, strnisko	pýr a iné trváce buriny	3 l	AT	1)
		2,5 l + 5 kg	AT	(TM) síran amónny
Obilniny	pýr a iné trváce buriny	3 l	14 dní	2) predzberová aplikácia
Hrach, peluška, sója, repka ozimná, slečnica	prerastené buriny	3 – 4 l	14 dní	3) uľahčenie zberu, len pozemný postrek
Ľan	pýr a iné trváce buriny	3 – 4 l	10 dní	4) predzberová aplikácia
Repa cukrová, repa kŕmna, zemiak	prerastené buriny	2 l (33 – 50%)	30 dní	5)
Kukurica, zemiak, sója	trváce buriny, pýr	1,5 – 2 l	AT	6)
Jahoda	prerastené buriny	2 l (33 – 50%)	AT	5), 7)
Tabak	zárazovec konárísty	0,1 l + (0,1 – 0,15 l)	AT	12) DA, výsadba
	turanec kanadský	2 l	AT	13)
Jadroviny, kôstkoviny, vinič	pýr, pichliače, mlieče	3 l	AT	13)
	pupenec	6 l	AT	13)
Lúky a pasienky	obnova TTP	3 – 6 l	21 dní	14)
Železnice	nežiaduca vegetácia	5 – 9 l	AT	15)
Lesné škôlky a kultúry	buriny, nežiaduce dreviny a kry	3 – 6 l (1,5 – 2%)	AT	8)
		33 – 50%	AT	5)
		5 – 10%	AT	10)
Celoplošné ošetrovanie kultúr smreka, borovice a jedle	jednoročné a trváce buriny	2 – 4 l (1,5 – 2,5%)	AT	9)
Vodné toky a nádrže	pobrežná a vynorená vegetácia, buriny plávajúce na hladine	5 – 6 l	AT	11)
Zavlažovacie a odvodňovacie kanále	nežiaduce dreviny, pobrežné buriny	5 l	AT	11)

POKYNY PRE APLIKÁCIU

- 1) Aplikujte postemergentne po zbere v max. 200 l vody, pýr musí mať vyvinuté najmenej 3 – 4 listy (15 – 25 cm), pred sejbou, výsadbou alebo vzídením plodiny. Pripravovať pôdu a siať možno už o 3 dni po aplikácii, aj keď buriny budú ešte zelené. Diskovými bezorbovými sejačkami možno siať už 24 hod po aplikácii. Max. počet aplikácií 1 ×.
- 2) Max. 200 l vody, predzberová aplikácia, silne zaburinené alebo poľahnuté porasty na uľahčenie zberu. Aplikujte asi 10 – 14 dní pred zberom – vosková zrelosť. Max. počet aplikácií 1 ×.
- 3) Hrach, peluška, sója, repka, slnečnica – aplikujte asi 7 – 14 dní pred zberom na prerastené buriny, len pozemne. Pozor ide len o uľahčenie zberu silne zaburinených porastov, nie desikáciu. Max. počet aplikácií 1 ×.
- 4) Max. v 200 litroch vody na ha, 8 – 10 dní pred zberom. Max. počet aplikácií 1 ×.
- 5) Aplikujte knôtovým rámom, herbicídnyimi palicami – náter na listovú plochu burín pomocou herbicídnych palíc 33 – 50% roztok. Max. počet aplikácií 1 ×.
- 6) Postemergentne na vzídené buriny 10 – 14 dní pred sejbou, výsadbou, alebo vzídením plodiny. Max. počet aplikácií 1 ×.
- 7) Jahody ošetríte len po zbere. Max. počet aplikácií 1 ×.
- 8) Aplikujte na produkčných plochách po vyzdvihnutí sadeníc, pred letným škôlkovaním, na zaburinený úhor pred sejbou. Chrbtové postrekovače 1,5 – 2% roztok, traktorové postrekovače 3 – 6 l/ha v 200 l vody. Manipulačné plochy a komposty ošetríte, keď je burina dobre vyvinutá pred, alebo v čase jej kvitnutia – chrbtové postrekovače 1,5 – 2% roztok, alebo traktorové postrekovače 3 – 6 l/ha v 150 – 300 l vody. Cestičky medzi záhonmi ošetríte len s použitím krytu, usmerňujúceho postrek 1,5 – 2% roztokom. Príprava pôdy na zalesnenie na husto zatrávnovaných alebo zaburinených plochách, chrbtové postrekovače s 1,5 – 2% roztokom. Pri príprave pôdy na prirodzené zmladenie (nasemenenie) použite chrbtové postrekovače s 1,5 – 2% roztokom. Na ničenie nežiaducich listnáčov – na jednotlivé listnáče, prípadne pásové nárusty do výšky 2 m, na súvislé nárusty do výšky 1 m aplikujte chrbtovým postrekovačom dávku podľa vyspelosti nárustu a dreveny. Na ničenie vyvinutých výmladkov na pňoch nástrekom na listovú plochu použite 1,5 – 2% roztok. Na potlačenie rastu predrastlíkov použite do zásekov (v jednej rovine na každých 10 cm obvodu kmeňa asi v 1 m výške jeden zásek) 1 ml 15% roztoku do každého záseku. Na potlačenie rastu nežiaducich listnáčov v prebierke – do zásekov (v jednej rovine na každých 10 cm obvodu kmeňa asi v 1 m výške jeden zásek) 1 ml 15% roztoku do každého záseku.
- 9) Aplikujte na jar pred pučaním alebo po vyzretí (zdrevnatení) letorastov (v mesiacoch august – september).
- 10) Na potlačenie výmladnosti pňov aplikujte na čerstvé pne (do 8 hod. po ťažbe), okrem doby silného miazgotoku na jar, náterom alebo nástrekom, použite 5% roztok, u odolných drevín koncentráciu primerane zvýšte.
- 11) Maximálne v 200 – 300 l vody. Max. počet aplikácií 1 ×.
- 12) Delená aplikácia – ošetríte bázy rastlín tabaku a pôdu okolo nich. Prvý po-

strek 70 dní po výsadbe (0,1 l) a druhý postrek 2–3 týždne po prvom ošetrení (0,1 – 0,15 l). Týmto spôsobom potlačíte rast zárazovca konáristého.

- 13) Max. 200 litrov vody na ha, cielené buriny musia byť v plnom raste, najmenej 20 cm vysoké, viacročné hlboko koreniace buriny nesmú byť zakryté inými burinami. Nepoužívajte v broskyniach mladších ako 5 rokov a jadrovínach mladších ako 2 roky. Max. počet ošetrení 1 – 2, maximálna dávka prípravku za celé aplikačné obdobie je 6 l/ha.
- 14) **Množstvo vody:** 200 l/ha. Dávka: 3 l/ha na 2 – 4 ročné porasty, 4,5 l/ha na 4 – 7ročné porasty a trváce dvojkličnolistové buriny, 6 l/ha na trvalé trávne porasty zarastené trvácimi burinami, hlavne púpavou. Maximálna dávka prípravku za celé aplikačné obdobie je 6 l/ha.
- 15) max. 300 – 400 litrov vody na ha, pri aplikácii je potrebné zabezpečiť zvlhčenie celej rastliny. Aplikujte od začiatku tvorby kvetných pupeňov do odkvetu, aby sa zabránilo vzniku klíčivých semien. Nepoužívajte bližšie ako 25 m od vodných tokov a na železničných staniciach/zastávkach.

Ošetrovať možno počas celého vegetačného obdobia, najlepšie však od polovice mája do polovice júna. Na buriny vzídené z pôdnej zásoby semien je potrebné aplikáciu zopakovať. Maximálna dávka prípravku za celé aplikačné obdobie je 9 l/ha.

Viac informácií o prípravku nájdete v katalógu.




SULTAN® 50 SC

reg. ochranná značka



CHARAKTERISTIKA

Herbicídny postrekový prípravok vo forme kvapalného suspenzného koncentrátu pre riedenie vodou na ničenie dvojklíčnolistových burín a jedno-ročných tráv v repke ozimnej a jarnej.

HERBICÍD 	ČÍSLO AUTORIZÁCIE ÚKSÚP 15-11-1545	ÚČINNÁ LÁTKA 500 g/l metazachlor
--	--	--

POUŽITIE V PLODINÁCH

repka jarná, repka ozimná

PÔSOBENIE PRÍPRAVKU

SULTAN® 50 SC je herbicíd určený na ničenie dvojklíčnolistových burín a jednoročných tráv v porastoch repky ozimnej a jarnej. Do rastliny sa dostáva predovšetkým koreňmi pri vzhádzaní. Mechanizmus účinku účinnej látky metazachlor je založený na inhibícii biosyntézy tukov, čo má priamy vplyv na delenie buniek a diferenciaciu pletív. Po aplikácii na pôdu pred vzídením burín je prijímaný klíčovými burinami a spôsobuje ich uhynutie pred alebo krátko po vyklíčení. Po vzídení burín aplikujte najneskôr v štádiu klíčnych listov (1. pravého listu). SULTAN® 50 SC účinkuje predovšetkým cez pôdu a spoľahlivý účinok dosiahne len pri dostatočnej pôdnej vlhkosti. Pri aplikácii počas sucha sa dostaví účinok až po zrážkach. Podľa súčasných poznatkov je SULTAN® 50 SC dobre znášaný všetkými odrodami repky olejnej, vrátane tzv. dvojnulovej.

SPEKTRUM HERBICÍDNEJ ÚČINNOSTI

Citlivé buriny:

psiarka roľná, moháre, lipnica ročná, prstovka, ježatka kuria, metlička obyčajná, láskavce (ohnutý, zelenoklasý), prhľava malá, veroniky, žltice, mlieče (nie roľný), iskerníky (len jednoročné), kapsička pastrierska, parumanček nevoňavý, rumančeky a rumany, horčiak obyčajný, lobody, mak, ľuľok, kolenec roľný, hluchavky, nezábudka roľná, hviezdica prostredná, čistec ročný, zemedym lekárske, durman obyčajný

Stredne citlivé buriny:

ovos hluchý, fialka roľná, redkev ohnicová, horčica roľná, stavikrv vtáčí, peniažtek roľný, bažanka ročná, pohánkovec ovijavý, mrlík biely, výmrv obilnín a lipkavec obyčajný

Odolné buriny:

pupenec roľný, pichliač, pýr plazivý

Plodina	Účel použitia	Dávka/ha	Ochr. doba	Poznámka
Repka ozimná	dvojkličnolistové buriny	1,5 – 2 l		
Repka ozimná, repka jarná	dvojkličnolistové buriny, jednoročné trávy, výmrv obilnín, lipkavec	1 – 1,2 l + (0,2 – 0,25 l)	AT	(TM) COMMAND 36 CS

POKYNY PRE APLIKÁCIU

Množstvo vody: 300 – 400 l/ha

Repka ozimná: na rovnakom pozemku aplikujte iba raz za 3 roky, s maximálnou dávkou 2,0 l prípravku/ha.

Repka jarná: na rovnakom pozemku aplikujte iba raz za 3 roky, s maximálnou dávkou 1,2 l prípravku/ha.

Repku ozimnú ošetríte prípravkom SULTAN® 50 SC pred vzídením (po zasiatí) alebo po vzídení repky, buriny môžu mať vytvorené maximálne kľúčne listy. Prípravok pôsobí najmä cez pôdu. Je možné, že pri vyschnutých pôdach sa účinok prejaví až po následných zrážkach.

Pri TM kombinácii s COMMAND 36 CS aplikujte preemergentne do 2 dní po sejbe. Táto kombinácia zabezpečí účinok proti rumanom a lipkavcu.

Pre dobrý herbicídny účinok je potrebná kvalitne pripravená pôda bez hrúd s dobrou štruktúrou. Ošetrovanie na kamenistých alebo hrudkovitých pôdach môže byť úspešné iba čiastočne, lebo semená burín kľúčia spod hrúd a nedostanú sa do styku s herbicídom. Pre zaistenie dobrej znášanlivosti repkou je treba dodržať hĺbku sejby 1,5 – 2 cm a semená repky musia byť zakryté dostatočnou vrstvou drobnohrudkovitej zeminy. Účinnosť môže byť znížená pri presušení povrchovej vrstvy pôdy. Prejaví sa však pri následných zrážkach. Pri silných zrážkach môže byť prechodne zabrzdený rast repky, ktorý sa však ešte na jeseň vyrovná a nemá na úrodu žiadny vplyv. Na ľahkých pôdach voľte nižšiu a na ťažkých vyššiu hranicu registrovanej dávky. Vyvarujte sa predávkovaniu, spôsobeného prekryvaním postrekových pásov alebo zlou prípravou postrekovej kvapaliny.

VPLYV NA NÁSLEDNÉ, NÁHRADNÉ A SUSEDIACE PLODINY

V prípade zlého vzídenia resp. potreby jesenného zaozovania porastu repky ošetrovaného prípravkom SULTAN® 50 SC je možné v tú istú jeseň ako náhradné plodiny po predchádzajúcej orbe (do hĺbky najmenej 20 – 25 cm) vysievať pšenicu ozimnú (okrem pšenice tvrdej – durum) alebo jačmeň ozimný.

Ak je potrebné v dôsledku zlého prezimovania porastov repky ošetrovaných na jeseň prípravkom SULTAN® 50 SC tieto nasledujúcu jar zaozať, tak ako následné plodiny je možné zaradiť jarné obilniny, repku jarnú, zemiaky, kukuricu, kapustový zeleninu, bôb, ľan a hrach. Pred výsevom je však potrebná orba do hĺbky 15 cm. Ak je potrebné z akéhokoľvek dôvodu zaozať repku jarnú ošetrovanú prípravkom SULTAN® 50 SC, je možné náhradné plodiny vysievať s odstupom 5 mesiacov od aplikácie a po orbe.

Pri normálnom zbere repky možno pestovať akúkoľvek plodinu.

Postrek nesmie zasiahnuť susediace plodiny! Dodržujte ochranné pásmo min. 5 metrov od susediacich plodín.


SULTAN® TOP

reg. ochranná značka



CHARAKTERISTIKA

Herbicídny prípravok vo forme kvapalného suspenzného koncentrátu pre riedenie vodou určený na preemergentnú a postemergentnú kontrolu jednoročných tráv a dvojkličnolistových burín v repke ozimnej.

HERBICÍD	ČÍSLO AUTORIZÁCIE ÚKSÚP	ÚČINNÉ LÁTKY
	15-11-1548	125 g/l quinmerac 375 g/l metazachlor

POUŽITIE V PLODINÁCH

repka ozimná

PÔSOBENIE PRÍPRAVKU

SULTAN® TOP je selektívny, preemergentný a postemergentný herbicídny prípravok na báze účinných látok metazachlor a quinmerac a určený proti dvojkličnolistovým burinám a jednoročným trávam v repke ozimnej. Účinná látka metazachlor je absorbovaná predovšetkým hypokotylom a koreňmi kľúčiacich rastlín, inhibuje bunkové delenie tým, že spomaľuje tvorbu dlhých reťazcov mastných kyselín. Účinná látka quinmerac je prijímaná predovšetkým koreňmi a z časti taktiež listami. Quinmerac indukuje enzymatickú aktivitu ACC-syntázy v biosyntéze etylénu, čo stimuluje produkciu rastlinných hormónov etylénu a kys. abscisovej čo vedie k epinastii listov, inhibícii rastu koreňov a výhonkov. Keďže k hlavnému účinku dochádza cez pôdu, dosiahne spoľahlivý účinok len pri dostatočnej pôdnej vlhkosti. Pri aplikácii počas sucha sa dostaví účinok až po zrážkach. Výsledkom je vybielenie, zožltnutie a skoré hynutie cieľových burín.

SPEKTRUM HERBICÍDNEJ ÚČINNOSTI

Preemergentná aplikácia

Citlivé buriny:

veroniky, kapsička pastierska, parumanček nevoňavý, rumančeky, hluchavky, hviezdica prostredná, lipkavec obyčajný

Stredne citlivé buriny:

psiarka roľná, metlička obyčajná, ježatka kuria, lipnica ročná, láskavce, mrlík biely, mak vlčí

Odolné buriny:

ruman roľný, zemedym lekársky, peniažtek roľný, fialka roľná

Postemergentná aplikácia

Citlivé buriny:

metlička obyčajná, lipnica ročná, ježatka kuria, lipkavec obyčajný, hviezdica

prostredná, hluchavky, rumančeky, parumanček nevoňavý, veroniky, mak vlčí, láskavec ohnutý

Stredne citlivé buriny:

psiarka roľná, ruman roľný, nevädza poľná, kapsička pastierska, mrlík biely

Odolné buriny:

fialka roľná, peniažtek roľný

Poznámka: vymrv obilnín, trváce a hlboko koreniace buriny napr.: pupenec roľný, pichliač, pýr plazivý atď. nie sú cieľovými burinami oboch z vyššie uvedených aplikácií.

NÁVOD NA POUŽITIE

Plodina	Účel použitia	Dávka/ha	Ochr. doba	Poznámka
Repa ozimná	jednoročné trávy, dvojkličnolistové buriny	1,75 – 2 l	AT	1 × 3 roky na rovnakom pozemku

Dávka vody: 200 – 400 l /ha

Dávkovanie je obmedzené na celkovú dávku neprekračujúcu 1,0 kg metazachloru na ha počas trojročného obdobia na tom istom poli.

POKYNY PRE APLIKÁCIU

Prípravok SULTAN® TOP aplikujte preemergentne do 3 dní po sejbe pred vzídením repky ozimnej a burín alebo postemergentne po vzídení repky ozimnej, pričom buriny by mali byť v rastovom štádiu kľúčnych listov až 1. páru pravých listov (BBCH 10 – 11) a repka ozimná v štádiu kľúčnych listov až do štádia 2. vyvinutých listov (BBCH 10 – 12). Ošetríte plochy s dobre pripravenou pôdou bez hrúd. Ošetrovanie na kamenistých alebo hrudkovitých pôdach môže byť úspešné iba čiastočne, lebo semená burín kľúčiace spod hrúd sa nedostanú do styku s herbicídum. Pre zaistenie dobrej znášateľnosti repkou ozimnou je treba dodržať hĺbku sejby 1,5 – 2 cm a semená repky ozimnej musia byť zakryté dostatočnou vrstvou drobnohrudkovitej zeminy. Nižšiu dávku prípravku použite na ľahších pôdach alebo pri očakávanom nižšom výskyte burín. Vyššiu dávku použite na stredne ťažkých a ťažkých pôdach a pri očakávanom silnom výskyte burín, najmä lipkavca. Zabezpečte rovnomernú aplikáciu. Keďže k hlavnému účinku dochádza cez pôdu, prípravok dosiahne spoľahlivý účinok len pri dostatočnej pôdnej vlhкости. Pri aplikácii počas sucha sa dostaví účinok až po zrážkach. Prípadné príznaky zosvetlenia, zožltnutia alebo vybielenia okrajových častí listov repky ozimnej sú prechodného charakteru a neovplyvňujú negatívne jej ďalší rast a úrodu.

Prípravok aplikujte schválenými aplikačnými zariadeniami, ktoré zabezpečia rovnomerné pokrytie ošetrovanej plochy.

VPLYV NA NÁSLEDNÉ, NÁHRADNÉ A SUSEDIACE PLODINY

Sejba následných plodín v normálnom oševnom postupe

Pestovanie hlavných poľnohospodárskych plodín ako sú obilniny, repa cukrová, kukurica, hrach atď. ako následných plodín v normálnom oševnom slede po

repky ozimnej ošetrenej prípravkom SULTAN® TOP je možné bez obmedzenia. Sejba náhradných plodín po predčasnom zaoraní repky ozimnej
V prípade potreby predčasného zaorania repky ozimnej, môže byť bez obmedzenia znovu vysiat repka ozimná. Ozimné obilniny môžu byť vysiate najskôr 30 dní po aplikácii prípravku SULTAN® TOP. Na jar môžu byť plodiny ako sú obilniny, repa cukrová, kukurica a hrach a iné vysievané bez obmedzení. Obmedzenia vzhľadom na citlivosť susediacich plodín
Prípravok SULTAN® TOP aplikujte za bezvetria. Zabráňte zasiahnutiu susediacich plodín. Úlet prípravku SULTAN® TOP môže spôsobiť ich vážne poškodenie. Dodržujte ochrannú zónu 5 m od susediacich plodín.







INSEKTICÍDY

DELTIK 100 SC

RAPID[®]

TEFLIX

DELTIK 100 SC

CHARAKTERISTIKA

Insekticíd vo forme kvapalného suspenzného koncentrátu pre riedenie s vodou (SC), na ošetrovanie repky ozimnej, pšenice ozimnej, jačmeňa jarného a zemiakov proti živočíšnym škodcom.

INSEKTICÍD



ÚČINNÁ LÁTKA

100 g/l deltamethrin

POUŽITIE V PLODINÁCH

repka ozimná, pšenica ozimná, jačmeň jarný, zemiak

PÔSOBENIE PRÍPRAVKU

Deltamethrin, účinná látka prípravku DELTIK 100 SC, je svetlo stabilný syntetický pyrethroid. Pôsobí ako dotykový a požerový jed. Nemá systémový účinok, preto je potrebné, aby boli postrekom rovnomerne ošetrované všetky časti rastlín. Nepôsobí na roztoče.

NÁVOD NA POUŽITIE

Plodina	Účel použitia	Dávka/ha	Ochr. doba
Repka ozimná	skočka repková, kvetárka kapustová, blyskáčik repkový	0,05 l	45 dní
Pšenica ozimná	kohútik pestrý	0,05 l	30 dní
Jačmeň jarný	kohútik pestrý	0,05 l	30 dní
Zemiak	pásavka zemiaková	0,05 l	7 dní

POKYNY PRE APLIKÁCIU

Dávka vody: 200 – 400 l/ha.

Maximálny počet ošetrovaní za vegetačné obdobie: 1 x.

Repka ozimná

Prípravok vykazuje dostatočnú účinnosť na škodcov v repke ozimnej.

Skočka repková, kvetárka kapustová

Termín aplikácie: prípravok používajte na jeseň pri výskyte škodcov na mla-

dých rastlinách alebo, keď zistíte prvé poškodenie vo fáze dvoch listov až do fázy vyvinutých piatich listov (BBCH 12-15).

Blyskáčik repkový

Termín aplikácie: používajte podľa signalizácie pri výskyte škodcu na rastlinách od fázy, kedy sú viditeľné samostatné kvetné pupene (hlavné kvetenstvo) ale sú ešte stále uzavreté, až do fázy kedy sú viditeľné prvé petaly, ale kvetné pupene sú ešte stále uzavreté („žltý puk“). (BBCH 55-59).

Pšenica ozimná

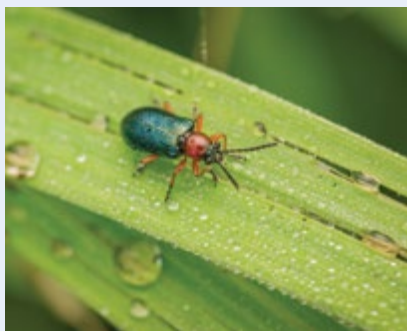
Termín aplikácie: prípravok používajte na začiatku liahnutia lariev kohútika pestrého, od konca vývojovej fázy, kedy sú viditeľné prvé oste (len pri ostinatých odrodách) (BBCH 49) až do konca fázy mliečnej zrelosti (BBCH 79).

Jačmeň jarný

Termín aplikácie: prípravok aplikujte na začiatku liahnutia lariev kohútika pestrého, od fázy konca metania, kedy je pošva vlajkového listu zdurená (BBCH 45) do fázy strednej mliečnej zrelosti (BBCH 75).

Zemiak

Termín aplikácie: prípravok používajte v období maximálneho liahnutia lariev, od fázy prvých individuálnych kvetných pupeňov (1 – 2 mm), ktoré sú na 1. vrcholíku viditeľné (hlavná byl) (BBCH 51) do fázy plného kvitnutia: 50% kvetov v 1. vrcholíku otvorených (BBCH 65).




kohútik pestrý



pásavka zemiaková

CHARAKTERISTIKA

Postrekový pyrethroidný insekticíd vo forme suspenzie kapsulí pre riedenie vodou, určený na ochranu repky ozimnej, repky jarnej, repy cukrovej, horčice, obilnín a hrachu proti niektorým druhom žravého a cicavého hmyzu.

INSEKTICÍD 	ČÍSLO AUTORIZÁCIE ÚKSÚP 21-01214-AU	ÚČINNÁ LÁTKA 60 g/l gamma-cyhalothrin
--	---	---

POUŽITIE V PLODINÁCH

obilniny, hrach, repa cukrová, repka ozimná, repka jarňá, horčica

PÔSOBENIE PRÍPRAVKU

RAPID® je svetlo **stabilný pyrethroidný insekticíd**, určený proti niektorým druhom žravého a cicavého hmyzu. Pôsobí ako dotykový a požerový jed na dospelých jedincov a larvy škodlivého hmyzu. Vyznačuje sa tiež repelentným účinkom. Nemá systémový účinok, preto je potrebné aby boli pri aplikácii rovnomerne ošetrené všetky časti rastlín (predpokladom je použitie dostatočného množstva postrekovej kvapaliny). Pri vysokých teplotách (nad 23°C) účinnosť prípravku klesá.

NÁVOD NA POUŽITIE

Plodina	Účel použitia	Dávka/ha	Ochr. doba
Obilniny	vošky	0,06 l	28 dní
	kohútik modrý, kohútik pestrý, bylomor sedlový	0,08 l	28 dní
Hrach	voška hrachová	0,06 l	14 dní
	zrniarka hrachová	0,08 l	14 dní
Repa cukrová	voška maková	0,08 l	14 dní
Repka jarňá, repka ozimná, horčica	skočky, piliarka repková, krytonos repkový, krytonos štvorzubý, blyskáčik repkový, krytonos šesušľový, bylomor kelový	0,08 l	28 dní
	voška kapustová	0,06 l	28 dní

POKYNY PRE APLIKÁCIU

V **obilninách** sa RAPID® aplikuje proti *kohútikom* v priebehu liahnutia lariev. Na jeseň proti *voškám*, prenášačom *vírusových chorôb*, pri zistení prvých výskytov škodcu v poraste. Na jar RAPID® aplikujte proti *voškám na listoch*, alebo aj po odkvitnutí proti *voškám v klasoch*.

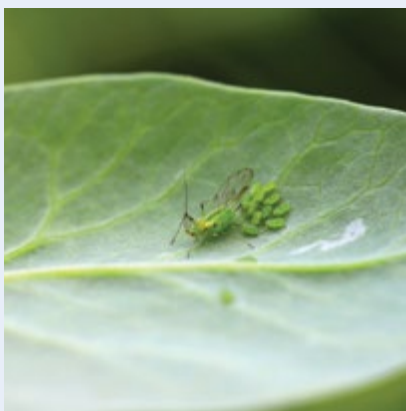
V **hrachu** sa RAPID® aplikuje proti *voškám* kedykoľvek počas vegetácie podľa výskytu vošiek v poraste. Proti *zrniarke hrachovej* pred kvitnutím ak je zistený nálet škodcu.

V **repe cukrovej** sa RAPID® aplikuje proti *voškám* pri prvom výskyte škodcu v poraste.

V **repe ozimnej, repke jarnej a horčici** sa RAPID® aplikuje proti *skočkám* pri prvom výskyte škodcu na vzhádzajúcom poraste. Proti *piliarke repkovej* aplikujte na jeseň, spravidla od vzídenia do konca októbra. Proti *krytonosovi štvorzubému*, a *krytonosovi repkovému*, RAPID® aplikujte v čase náletu chrobákov do porastu. Proti *blyskáčikovi repkovému* v období kedy je základ kvetenstva krytý zelenými lístkami. Proti *krytonosovi šešulovému* a *byľomorovi kelovému* aplikujeme v prípade zistenia výskytu škodcov v kvitnúcom poraste.

Aplikácia sa vykonáva len vo večerných hodinách, keď nelietajú včely, najneskôr však do 22:00 hod!

RAPID® možno aplikovať 2x za vegetačné obdobie. Minimálny odstup medzi aplikáciami je 14 dní. Do porastu vstupujte až po zaschnutí porastu.



voška hrachová




piliarka repková

TEFLIX

CHARAKTERISTIKA

Insekticídny produkt vo forme granúl (GR), určený na pôdnu aplikáciu s cieľom kontroly pôdných škodcov.

INSEKTICÍD 	ČÍSLO AUTORIZÁCIE ÚKSÚP 21-01083-AU	ÚČINNÁ LÁTKA 15 g/kg tefluthrin
--	---	---

POUŽITIE V PLODINÁCH

kukurica, slnečnica, cibuľa, cesnak, repa cukrová

PÔSOBENIE PRÍPRAVKU

TEFLIX je granulovaný kontaktný insekticíd určený na pôdnu aplikáciu. Produkt obsahuje účinnú látku tefluthrin - syntetický pyrethroid. Na hmyz pôsobí ako dýchací, dotykový a požerový jed. Pyrethroidy interagujú so sodíkovými kanálmi v nervovom systéme hmyzu, kde narušujú prenos elektrických impulzov v nervovej bunke. Prípravok má rýchly účinok, pôsobí aj cez vzdušnú zložku pôdy, a silné reziduálne (repelentné) pôsobenie proti pôdnym škodcom. Tefluthrin nie je mobilný v rastline a v pôde.

NÁVOD NA POUŽITIE

Plodina	Účel použitia	Dávka/ha	Ochr. doba	Poznámka
Kukurica	drôtovc	7 kg	AT	pri siatí
	drôtovc	7-12 kg	AT	pri siatí
	kukuričiar koreňový	7 kg	AT	pri siatí
	kukuričiar koreňový	7-12 kg	AT	pri siatí
Slnečnica	drôtovc	7 kg	AT	pri siatí
	drôtovc	7-10 kg	AT	pri siatí

POKYNY PRE APLIKÁCIU

Prípravok aplikujte v suchej forme do radu súčasne so sejbou kukurice alebo slnečnice so zapracovaním do pôdy.

Maximálny počet aplikácií počas vegetačného obdobia: 1x.

Na ochranu kukurice proti kukuričiarovi koreňovému a drôtovcem aplikujte nižšiu dávku, 7 kg/ha, v prípade slabšieho výskytu škodcu, resp. vyššiu dávku v prípade silnejšieho výskytu škodcu.

Na ochranu slnečnice proti drôtovcom aplikujte nižšiu dávku, 7 kg/ha, v prípade slabšieho výskytu škodcu, resp. vyššiu dávku v prípade silnejšieho výskytu škodcu.

Dávka prípravku proti kukuričiarovi koreňovému a drôtovcom je 7 – 12 kg/ha (čo zodpovedá 52,5 g – 90 g prípravku na 100 m radu pri medziriadkovej vzdialenosti 75 cm).

Dávkovač prípravku je potrebné pred použitím vykalibrovať a skontrolovať dodržanie nastavenej dávky.

Menej významné použitie NÁVOD NA POUŽITIE

Plodina	Účel použitia	Dávka/ha	Ochr. doba	Pozn.
Cibuľa	drôtoyce	10 kg	AT	
	chrúst obyčajný, pôdni škodcovia	7 – 10 kg	AT	
Cesnak	chrúst obyčajný, pôdni škodcovia	7 – 10 kg	AT	
Repa cukrová	chrúst obyčajný	7 – 10 kg	AT	
Rajčiak	chrúst obyčajný, pôdni škodcovia	7 – 10 kg	AT	
Šalát, listová zelenina	chrúst obyčajný, pôdni škodcovia	7 – 10 kg	AT	
Lesné škôlky, sadenice okrasných a lesných drevín, odrezky a vrúbly	chrúst obyčajný, pôdni škodcovia	15 – 20 kg	AT	pred výsadbou

POKyny PRE APLIKÁCIU

Maximálny počet aplikácií počas vegetačného obdobia: 1x.

Cukrová repa, cibuľa, cesnak, šalát a podobná listová zelenina, lesné škôlky, sadenice okrasných a lesných drevín, odrezky a vrúbly

Prípravok aplikujte v suchej forme do radu súčasne so sejbou so zapracovaním do pôdy.

Dávkovač prípravku je potrebné pred použitím vykalibrovať a skontrolovať dodržanie nastavenej dávky.

Upozornenie:

Neodporúčame žiadne tank-mix kombinácie prípravku TEFLIX s inými prípravkami.

Pestovateľ používa prípravok na vlastné riziko, pokiaľ ide o účinnosť prípravku a jeho bezpečnosť pre plodinu! Pokusy biologickej účinnosti pre podporu menej významného použitia neboli realizované a preto účinnosť nemôže byť garantovaná! Odrodová citlivosť, rezistencia ani fytotoxicita neboli hodnotené!



ŠPECIALITY

CCC 745 SL

ISTROEKOL

LOVOSTABIL

PERLKA[®]

DUSÍKATÉ VÁPNO

PIADIN[®] NEO

SLOWUREA[®]

SULKA-Ca

CCC 745 SL

CHARAKTERISTIKA

Postrekový prípravok vo forme kvapalného koncentrátu pre riedenie vodou (SL), určený na reguláciu rastu obilnín, trojštetu žltkastého, kostravy červej, okrasných rastlín a na zvýšenie zimuvzdornosti repky ozimnej.

MORFO-
REGULÁTOR



ČÍSLO AUTORIZÁCIE
ÚKSÚP

23-01676-PO

ÚČINNÁ LÁTKA

750 g/l chlormequat chlorid

POUŽITIE V PLODINÁCH

jačmeň ozimný, pšenica jarná a ozimná, raž, kostrava červená, trojšet žltkastý



PÔSOBENIE PRÍPRAVKU

CCC 745 SL patrí medzi kvartérne amónne soli, ktoré pôsobia ako inhibítor biosyntézy gibberlinov. Bráni predlžovaniu buniek a tým skracuje a posilňuje stonku a vytvára odolnejšie rastliny. Taktiež ovplyvňuje vývojový cyklus rastliny a má za následok bohatšie kvetenstvo, ktoré môže viesť k vyšším úrodám a k vyššej kvalite zŕn. Môže podporovať aj vytváranie chlorofylu a tvorbu koreňov. U obilnín je hlavným efektom zvýšenie odolnosti proti poliehaniu.

VÝHODY

- regulácia nadzemnej hmoty, posilnenie koreňového systému – zvýšenie zimovzdornosti
- obmedzuje prerastanie rastlín a zosilňuje pletivá – odolnosť proti poliehaniu
- oslabenie apikálnej dominancie a stimulácia k odnožovaniu a vyrovnanie odnoží

NÁVOD NA POUŽITIE

Plodina	Účel použitia	Dávka/ha	Ochr. doba	Poznámka
Jačmeň ozimný	vyrovnanie odnoží, retardácia rastu	1,5 l	AT	zákaz skrmovania na zeleno, silážovania a senážovania
	podpora prezimovania	1,5 l	AT	
Ovos (len nepotravinársky)	proti poliehaniu	2 l	AT	
Pšenica jarná	proti poliehaniu	0,8 – 1,5 l	AT	
Pšenica ozimná	podpora prezimovania	1,5 l	AT	
	proti poliehaniu	1,5 l	AT	
	zahustenie porastu	1,5 l	AT	
Raž	proti poliehaniu zahustenie porastu	1,25 – 1,92 l	AT	
Repka	zvýšenie zimovzdornosti	2 l	AT	
Trojštet žltkastý, Kostrava červená	proti poliehaniu	1 – 2 l	AT	
Lipnica lúčna	proti poliehaniu	1 – 1,5 l	AT	
Okrasné rastliny	regulácia rastu	0,2 – 0,5%	AT	

POKYNY PRE APLIKÁCIU


Dávka vody pre obilniny, repku ozimnú a trávy: 200 – 600 l/ha.

Maximálny počet ošetrení: 2 l/ha 1x za vegetáciu

ISTROEKOL

CHARAKTERISTIKA

Kvapalný adjuvant vo forme emulgovateľného koncentrátu na zvýšenie biologickej účinnosti herbicídnych prípravkov v kukurici, cukrovej a krmnej repe, desikačných prípravkov v zemiakoch a insekticídnych prípravkoch na letecké nízkoobjemové aplikácie ULV v lesníctve. Zlepšuje fyzikálne vlastnosti postrekovej kvapaliny herbicídov, fungicídov, insekticídov, akaricídov a desikantov vo všetkých plodinách.

UNIVERZÁLNE ZMÁČADLO 	ČÍSLO AUTORIZÁCIE ÚKSÚP 12-20-1277	ÚČINNÁ LÁTKA 720 g/l metylesteru repkového oleja
--	--	--

POUŽITIE V PLODINÁCH

pšenica, kukurica, repa, lesné porasty, nepoľnohospodárska pôda

PÔSOBENIE PRÍPRAVKU

Prípravok zvyšuje adhéziu použitých pesticídov na listoch ošetrovaných rastlín a urýchľuje penetráciu účinnej látky do listov burín, čo umožňuje znížiť dávky pesticídov.

SPÔSOB POUŽITIA

Termín ošetrovania a množstvo vody sa riadi podľa použitého pesticídu.

UPOZORNENIE

Pri aplikácii v pásmach hygienickej ochrany vodných zdrojov platí pre zmesi pesticídov s ISTROEKOL predpis vzťahujúci sa na pesticíd.

Dodržovať zásady bezpečnosti práce a prvej pomoci vzťahujúce sa na použitý pesticíd.

Dbajte na to, aby sa prípravok v žiadnom prípade nedostal do tečúcich a stojatých vôd vo voľnej prírode!

Neaplikujte v blízkosti hladín tečúcich a stojatých vôd!

PRÍPRAVA APLIKAČNEJ KVAPALINY

V pomocnej nádobe najprv v menšom množstve vody dôkladne rozmiešate pesticíd, pridajte odmerané množstvo ISTROEKOL, rozmiešajte a až potom vlejte do nádrže postrekovača, naplneného do polovice vodou.

Nádrž doplňte na požadovaný objem vodou a dôkladne premiešajte. Zakázané je miešať koncentráty.

Prípravenú zmes je potrebné neodkladne vystriekať a nenechať v nádrži postrekovača do 2. dňa.

NÁVOD NA POUŽITIE

Plodina	Škodlivý organizmus	Dávka na ha	Ochr. doba	Poznámka
Pšenica ozimná	zlepšenie zmáčanlivosti aplikačných kvapalín, zlepšenie príľnavosti	1 l + (0,15 kg)		(TM) SEKATOR OD
Kukurica	zlepšenie zmáčanlivosti aplikačných kvapalín, zlepšenie príľnavosti	1 l + (0,25 l) ¹ + (0,75 l) ²		(TM) ¹ CALLISTO 480 SC (TM) ² NISSHIN 4 SC
		1 l + (0,25l) ¹ + (0,75 l) ²		(TM) ¹ CALLISTO 480 SC (TM) ² SAMSON
Kukurica	zlepšenie zmáčanlivosti aplikačných kvapalín, zlepšenie príľnavosti	2 l + (0,1- 0,15 kg) ¹		(TM) ¹ MAISTER
Repa cukrová, repa krmna	použitie ako nosič pre leteckú aplikáciu insekticídov	1 – 2,5 l/2 – 5 l vody		
Všetky plodiny, lesná pôda pred zalesnením, orná pôda, nepoľnohospodárska pôda vrátane železníc	zlepšenie zmáčanlivosti aplikačných kvapalín, zlepšenie príľnavosti	1,0 – 3,3 l		TM s herbicidmi, fungicidmi, insekticidmi, akaricidmi, desikantami

LOVOSTABIL

ÚPRAVA TVRDOSTI VODY

CHARAKTERISTIKA

je pomocný rastlinný prípravok na úpravu tvrdosti vody s prídavkom karbonyldiamidu.

CHEMICKÉ A FYZIKÁLNE VLASTNOSTI

ZNAK AKOSTI	HODNOTA
Kyselina 2-hydroxy-1,2,3,-propántrikarboxylová	42 – 48 %
pH zriedeného roztoku (1:5)	1,5 – 2,5
hustota	1,23

POUŽITIE

Pomocný rastlinný prípravok na úpravu tvrdosti vody s prídavkom karbonyldiamidu. Takto upravená voda sa následne používa na riedenie kvapalných viaczložkových hnojív. Po aplikácii LOVOSTABIL do zriedenej vody a následnom riedení viaczložkových kvapalných hnojív sa takto upravenou vodou významne potlačí vypadávanie nerozpustných solí. Odmeraná dávka LOVOSTABIL sa najprv intenzívne zmieša s postrekovou vodou, nechá sa odstáť 20 minút a následne sa zmiešajú ostatné zložky.

APLIKÁCIA

Celková tvrdosť vody			POMER LOVOSTABIL : voda
V mmol/l	V nemeckých stupňoch °dH	slovne	
0,7 – 1,25	3,9 – 7	mäkká	0,5 : 100
1,26 – 2,5	7 – 14	stredne tvrdá	0,75 : 100
2,5 – 3,75	14 – 21	tvrdá	1 : 100
>3,76	>21,01	veľmi tvrdá	1,25 : 100



LOVOSTABIL

- úprava pH vody
- úprava tvrdosti vody

**Pomáha
pri čistení
upchatých
trysiek**

**Pomocný rastlinný prípravok
na úpravu tvrdosti vody s prídavkom
karbonydiamidu.**

ŠPECIALITY

DUSÍKATÉ VÁPNO PERLKA



DUSÍKATÉ VÁPNO PERLKA®

CHARAKTERISTIKA

Integrovaný systém rastlinnej výroby v rámci ochrany životného prostredia vyžaduje od pestovateľov šetrný prístup k výžive a ochrane rastlín. Cieľom pestovateľov je používať len také množstvo hnojív a prípravkov na ochranu rastlín, ktoré síce dobre zabezpečia využitie výnosového potenciálu pestovaných plodín, ale nevyvolávajú ďalšie ekologické problémy, ako napr. zaťažovanie pôdy rezíduami alebo výskytu nežiaducich látok v zelenine a ovocí.

Osvedčeným prostriedkom spĺňajúcim maximálne požiadavky integrovanej produkcie je DUSÍKATÉ VÁPNO PERLKA®. Hnojivo, ktoré sa v pôde rozloží bez zvyšku, nezanecháva reziduá, nepoškodzuje následné plodiny, nehrozí ani najbližšie zdroje povrchových vôd a má vynikajúce vedľajšie účinky na buriny, hubovité ochorenia a slimáky.

HNOJIVO



ÚČINNÉ LÁTKY

celkový dusík ako N v % 19,0
vápnik ako CaO v % 50,0

Použitie DUSÍKATÉHO VÁPNA PERLKA® vám poskytne tieto výhody

- Vysokým obsahom vápna (asi 50% CaO) a organicky viazaného dusíka (asi 20% N) podporuje prirodzenú úrodnosť pôdy.
- Priaznivo ovplyvňuje rast a vývoj rastlín postupným a rovnomerným uvoľňovaním živín z hnojiva a šetrí pôdnu vlhku.
- Zvyšuje rastlinám dostupnosť vápnika, ktorý následne posilňuje ich odolnosť proti poľahnutiu a napadnutiu plesňami a celkovo sa zlepšuje skladovateľnosť pozbieraných produktov.
- Likviduje napadnutie pozemku slimákmi. Slimáky a ich vajčička sú likvidované hneď v prvých dňoch po aplikácii dusíkatého vápna.
- Znižuje sa výskyt buriny. V prvých dňoch po aplikácii dusíkatého vápna svojimi účinkami v pôde ničí kľúčiacu burinu a semená buriny.
- Likviduje častých pôvodcov hubovitých chorôb rastlín. Výrazne znižuje alebo úplne odstraňuje problémy s výskytom nádorovitosti hlúbovej zeleniny, ako aj problémy s chorobami koreňov alebo stebiel rastlín.
- Je ideálnym urýchľovačom zrenia kompostov a odstraňuje zápach a hmyz sprievádzajúce zrenie kompostu.

POUŽITIE V PLODINÁCH

repka, obilniny, kukurica, kapustová a hlúbová zelenina, zelenina, trávniky

Plodina	Doporučená dávka kg/ha*	Aplikačné termíny
REPKA OZIMNÁ		
	200 – 300	Základné hnojenie pred sejbou so zapravením do pôdy
	300 – 400	Regeneračné hnojenie
OZIMNÉ OBILNINY		
	200 – 250	Základné hnojenie pred sejbou so zapravením do pôdy
	250 – 300	Regeneračné hnojenie
JARNÉ OBILNINY		
	250 – 300	Pred sejbou so zapravením do pôdy
KUKURICA SIATA		
	100 – 150	Pri sejbe pod päťu
	300 – 400	Pred sejbou so zapravením do pôdy
ZELENINA		
Hrach	200 – 300	1 – 2 týždne pred sejbou alebo od vzkličenía do asi 10 cm výšky rastlín
Veľká fazuľa	200 – 300	1 – 2 týždne pred sejbou alebo po zasiatí do doby krátko pred vyklíčením
Kričková fazuľa	300 – 400	Medzi siatím a kliččením
Šalát	200 – 500	Na jar 2 – 3 týždne, v lete 1 týždeň pred výsadbou
Valeriána poľná	300 – 500	2 – 3 týždne pred sejbou, pri kontajnerovej sadzbe 1 týždeň pred výsadbou
Mrkva	300 – 400	2 – 3 týždne pred sejbou
Špenát	300 – 500	2 – 3 týždne pred sejbou
Uhorky	300 – 600	Vždy 2 – 3 týždne pred sadením, resp. výsadbou, tiež ako riadkové hnojenie pred položením fólie. Pri použití po položení fólie pozor, nesmie prísť k zasiahnutiu rastlín dusíkatým vápnom
Pór, pažitka	300 – 600	2 – 3 týždne pred sejbou, príp. výsadbou alebo 300 – 500 kg po vyklíčení
Zeler, rajčiny	600 – 1 000	3 týždne pred výsadbou
Fenikel stopkový	300 – 400	2 – 3 týždne pred sejbou
Hľúboviny (kapusta biela, kapusta červená, kel, karfiol, ružičkový kel, kaleráb)	300 – 1 000 300 – 400	Na jar asi 3 týždne, v lete 1 týždeň pred výsadbou /sejbou. Ako hlavné hnojivo na suché rastliny (nie pri čínskej kapuste) po vyklíčení do zakrytia riadkov

Plodina	Doporučená dávka kg/ha*	Aplikačné termíny
Red'kovka	300 – 500	Na jar 2 – 3 týždne, v lete 1 týždeň pred sejbou
Špargľa	400 – 500	hneď po vyklíčení buriny až dovtedy, kým je špargľa prístupná bez rizika poškodenia. Ako hnojivo do riadkov na prihrnutie pred zakrytím
Cibuľa Vňaťová cibuľa	300 – 500 300 – 500	2 – 3 týždne pred sejbou alebo na vyklíčený porast (od 5 – 10 cm výšky rastlín) alebo 2 – 3 týždne po výsadbe rovnomerne aplikovať na záhony. Rastliny musia byť bezpodmienečne suché.
Rebarbora	400 – 800	Skoro na jar pred vypučaním
OVOCIE		
Jahody	300 – 500	14 dní pred výsadbou alebo po zbere. Na jar na suché rastliny 300 kg/ha, príp. 500 kg/ha po zbere
ZEMIAKY		
	300 – 500	Na redukciu drôtovcov pred kopcovaním (za sucha už pred výsadbou). Na ochranu pred burinami od doby výsadby do doby krátko pred vyklíčením aplikovať na kopce v čase najväčšieho rastu burín.
OBNOVA TRÁVNIKOV		
	400 – 500	2 týždne pred vysiatím ľahko zapracovať do pôdy
OKRASNÉ DREVINY, IHLIČNANY		
	300 – 500	Na jar pred pučaním. Rastliny musia byť bezpodmienečne suché!
OVOCNÉ STROMY, OKRASNÉ KRY A BOBULOVINY		
	300 – 500	Od skorej jari do obdobia krátko pred pučaním
KOMPOSTOVANIE		
	1 000	Každú vrstvu odpadu vysokú 20 – 25 cm posypať asi 100 g/m ²



Viac informácií o hnojive PERLKA nájdete v katalógu.

PIADIN® NEO

STABILIZÁTOR DUSÍKA PRE HNOJIVÁ

ZNIŽUJE

- emisie oxidov dusíka až o 75 %
- vyplavovanie nitrátov až o 50 %
- bilančný prebytok dusíka až o 10 kg N/ha

ZVYŠUJE

- výnosy a kvalitu
- využitie pracovného času
- efektívnosť použitia dusíkatých hnojív



PIADIN® neo je prípravok, ktorý spomaľuje mikrobiologickú premenu amónneho dusíka na dusík nitrátový. Obmedzuje tým straty vyplavením a denitrifikáciou. Amónny dusík sa viaže do sorpčného komplexu, a preto je u ňo riziko vyplavenia menšie ako u nitrátového dusíka. V závislosti na teplote, kvalite pôdy a hodnote pH sa môže stabilný amónny dusík udržať v ornici 4 až 10 týždňov. Dielcie aplikačné dávky dusíka tak môžu byť spojené do jednej dávky.

CHEMICKÉ A FYZIKÁLNE VLASTNOSTI

Vlastnosť	Hodnota
3 - Methylpyrazol v % hm.	2,1 – 2,5
N - ((3 (5) – Methyl - 1H pyrazol 1 - yl) methyl) acetamid v % hm.	0,21 – 0,25

ROZSAH A SPÔSOB POUŽITIA

PIADIN® neo je možné používať so všetkými organickými aj minerálnymi hnojivami, ktoré obsahujú vysoký podiel amónneho dusíka alebo v ktorých dochádza k rýchlej mineralizácii dusíka (predovšetkým hnojovica a močovka, organické zvyšky z výrobní bioplynu, prípadne suchý kurací trus, DAM, SAM, a pod.). PIADIN® neo je možné kombinovať s pesticídmi. Používajte obvyklé množstvo vody na hektár a aplikujte bezprostredne pred hnojením alebo ho aplikujte priamo na už použité hnojivá či zvyšky po žatve.

ODPORUČANÉ DÁVKOVANIE

4 – 7 l/ha bez ohľadu na plodinu, množstvo a typ hnojiva s výnimkou minerálnych hnojív. Vyššie dávkovanie volíme v oblastiach s vyšším rizikom vyplavenia nitrátov (ľahké priepustné pôdy, oblasti s vyšším zrážkovým úhrnom, atď.).

Pri aplikácii s priamym zapravením do pôdy / porastu (napr. striptill, bodkový / radličkový aplikátor) použijeme zníženú dávku – 3 l/ha.

V prípade použitia spoločne s minerálnymi hnojivami (DAM, SAM, a pod.) použijeme dávku 0,2 – 0,5 l na 100 l hnojiva.

Výrobok sa dodáva balený v objemoch: 10, 20, 600 a 1000 litrov.

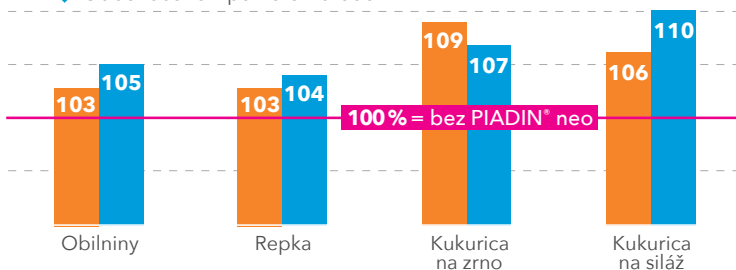
ZÁSOBOVANIE DUSÍKOM PODĽA POTREBY

S prípravkom PIADIN® neo môžete aplikovať organické hnojivá skôr, v chladnejšom a vlhkejšom období, bez rizika strát dusíka z dusičnanej formy. PIADIN® neo taktiež umožňuje spojenie jednotlivých dávok. Vďaka spomalenej premene dusíka na dusičnany môžete aplikovať hnojovicu, digestát a pod. v jednom termíne podľa plodiny a ušetriť tak prejazdy.

PIADIN® neo stabilizuje dusík v oblasti koreňového systému v amónnej forme a tak takmer nehrozí riziko jeho strát, hnojovica / digestát sa môžu vyviezť ihneď po skončení obdobia zákazu hnojenia, akonáhle sú pôdy spôsobilé k ich aplikácii. Samozrejme je potrebné dbať na to, aby sa podľa správnej poľnohospodárskej praxe okamžik hnojenia prispôbil potrebe rastlín. Výsledkom je predĺženie aplikačného okna u všetkých plodín, hlavne u kukurice a cukrovej repy, zvýšenie flexibility a umožnenie včasného uvoľňovania skladovacích kapacít.

PIADIN® neo zvyšuje úrodu a zlepšuje využitie dusíka

- úroda sušiny v pomere k spotrebovanému množstvu dusíka
- ◆ Odber dusíka v pomere k úrode



Pokusy v rôznych lokalitách v rokoch 2003 - 2018 - aplikácia hnojovice počas skorého jari; 120 - 150 kg N/ha (30 - 50m³)

Využitie synergických efektov

Pri aplikácii organických hnojív sa odporúča kombinácia s minerálnymi hnojivami, aby sa okrem dusíka do pôdy dostal i dostatok síry.

PIADIN® neo - systém hnojenia pšenice ozimnej stabilizovanými hnojivami

Hnojovica + N + S hnojivo 10,16 t/ha

Hnojovica + PIADIN neo (5 až 6 lt/ha) + N + S hnojivá 10,47 t/ha

Výsledky pokusov Inštitútu pre aplikovaný poľnohospodársky výskum Cunnorsdorf 2012 - 2016; n = 14; hnojenie hnojovicou alebo rastlinnými zvyškami +/- PIADIN® neo; 40 m³/ha popri prípade 90 až 140 kg N/ha; doplnkové hnojenie minerálnymi N + S hnojivami 60 až 120 kg N/ha; celkové množstvo N v priemere 210 kg N/ha

ÚSPEŠNÉ HNOJENIE ORGANICKÝMI HNOJIVAMI S PRÍPRAVKOM PIADIN® NEO

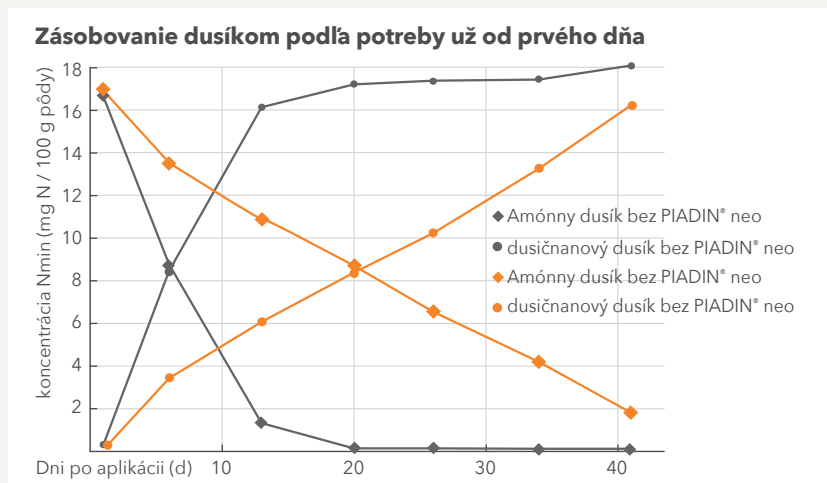
PIADIN® neo spomaľuje premenu amónnej formy dusíka na dusičnanovú. Táto premena prebieha neustále a nikdy sa úplne nezastaví. Vďaka tomu môže rastlina podľa svojej potreby využívať obidve formy dusíka. Tým je zaistená jej optimálna výživa dusíkom, čo zároveň vedie k zvyšovaniu úrody a kvality. Okrem toho je možné spájať jednotlivé dávky a tak si zvýšiť flexibilitu aplikácie.

ISTOTA PRE ŽIVOTNÉ PROSTREDIE

Dusík – k dispozícii podľa potreby – dôležitá podmienka pre jeho lepšie využitie a lepšiu ochranu životného prostredia.

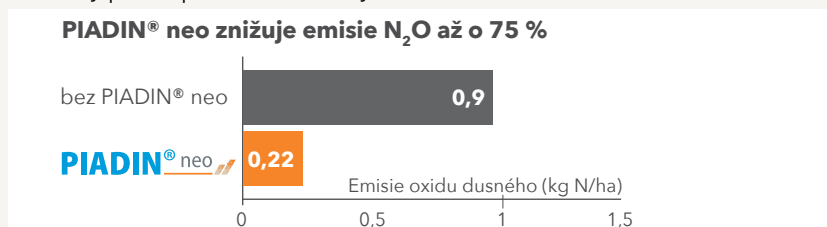
Lepšia kvalita vody

Stabilizátor dusíka PIADIN® neo môže znížiť vyplavovanie dusičnanov z oblasti koreňového systému až o 50 %. Menej dusičnanov v povrchových i spodných vodách – to je jasné plus pre životné prostredie.



Lepšia klíma – ovzdušie

Oxid dusný je skleníkový plyn negatívne ovplyvňujúci PIADIN® neo ako prostriedok pre stabilizáciu dusíka, znižuje emisie oxidu dusného až o 75 %. To je skutočný prínos pre ochranu klímy – ovzdušia.



- Vyššia úroda
- Zlúčenie dávok hnojenia eliminuje pracovné špičky
- Väčšia flexibilita vďaka možným skorším termínom hnojenia
- Vyššie využitie dusíka vďaka zníženiu strát



Už od tejto chvíle s novou účinnou látkou!
Až o 5 % lepší odber dusíka.
Uľahčíte dusíkovej bilancií až o 12 kg dusíka na hektár!

V SPRÁVNOM ČASE – NA SPRÁVNOM MIESTE

Stabilizovaný dusík zostáva k dispozícii rastlinám a jeho straty sú nízke aj pri nepriaznivých klimatických podmienkach. Za mokra je stabilizovaný dusík chránený proti nežiaducemu vyplaveniu a pred únikmi oxidu dusného do ovzdušia. Za sucha je rastlinám vždy k dispozícii v priestore koreňového systému. Prijímaním amónneho dusíka sa uvoľňujú ióny v koreňovej oblasti. Tým sa lokálne mierne zníži hodnota pH. Fosfor a mikroživiny sa tak stávajú pre rastlinu lepšie prijateľné.

VPLYV NA TVORBU KOREŇOVÉHO SYSTÉMU

Je vedecky dokázané, že výživa amónnym dusíkom vedie k podstatne intenzívnejšej tvorbe postranných koreňov. Tento efekt sa dosiahne aj použitím prípravku PIADIN® neo (dochádza k stabilizácii amónnej formy N). Tým sa zlepšuje schopnosť využitia vody ako aj živín.



SLOWUREA®

STABILIZÁTOR AMIDICKÉHO DUSÍKA PRE PEVNÉ A KVAPALNÉ HNOJIVÁ NA BÁZE MOČOVINY

SLOWUREA® je pomocná pôdna látka vo forme kvapalného roztoku inhibítora ureázy N-(n-butyl) triamidu kyseliny thiofosforečnej (NBPT). Pridáva sa do kvapalných, alebo na povrch granulovaných hnojív na báze močoviny, ako ochrana pred stratou dusíka v močovinovej (amidickej) forme.

- SLOWUREA® inhibuje enzým ureázy a tým spomaľuje rozklad amidického dusíka v pôde a významne tak znižuje emisie amoniaku do ovzdušia a prispieva k lepšiemu využitiu dodaného dusíka rastlinami.
- Inhibitory ureázy sú prchavé látky, z tohto dôvodu odporúčame pridávať do kvapalných hnojív hneď (v radoch hodín až dní) pred aplikáciou.

CHEMICKÉ A FYZIKÁLNE VLASTNOSTI

SLOWUREA® je homogénna číra kvapalina fialovej až modrofialovej farby. Je dobre rozpustná vo vode aj v kvapalných hnojivách typu DAM, neobsahuje živiny. Je horľavá, obsahuje zmes organických rozpúšťadiel, ktoré sú slabými horľavinami s vysokým bodom vzplanutia.

Vlastnosť	Hodnota
Obsah NBPT (% hm.)	min. 20
pH	6,9
Hustota (kg/dm ³) pri 25 °C	1,10 – 1,15

ROZSAH A SPÔSOB POUŽITIA

Hnojivo	SLOWUREA®
močovina	2,2 – 4 l resp. 2,5 – 4,5 kg/1 000 kg
DAM	0,1 – 0,17 l na 100 l hnojiva resp. 0,08 – 0,13 l na 100 kg hnojiva

STRATY DUSÍKU NEPREDSTAVUJÚ LEN EKONOMICKÉ STRATY PRE POĽNOHOSPODÁROV, ALE SÚ SÚČASNE VÝZNAMNÝM ZDROJOM SKLENÍKOVÝCH PLYNOV

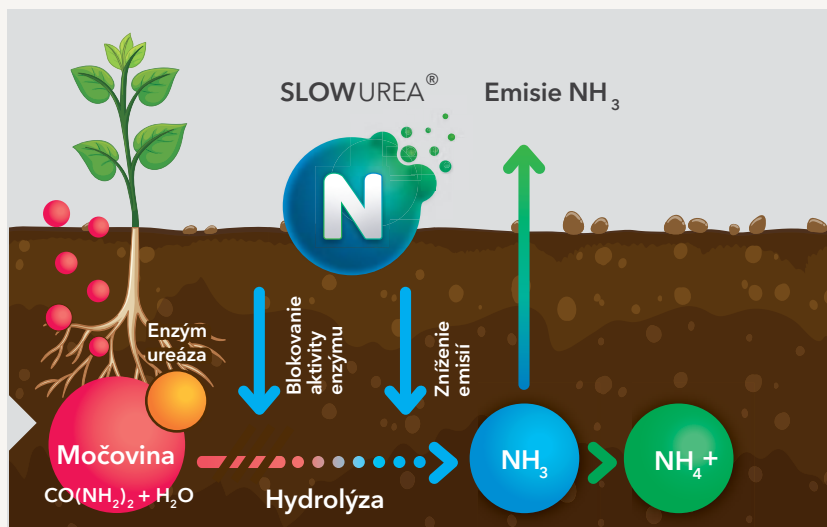
Je známe, že rozkladom NH₃ dochádza k okysleniu pôd a eutrofizácii povrchových vôd a má tiež nepriamy vplyv na podnebie. Odhaduje sa, že asi 1–2 % úniku NH₃ sa neskôr premení na oxidy dusíku a účinok týchto emisií má na atmosféru závažné environmentálne dôsledky, ako je napríklad globálne otepľovanie alebo poškodzovanie ozónovej vrstvy.

Asi 70 % emisií N_2O a 90 % emisií NH_3 je spôsobené poľnohospodárskou činnosťou. Na zvýšení efektívnosti používania dusíku sa okrem správnych agrotechnických postupov, používajú aj inhibítory nitrifikácie a ureázy. Tie môžu potenciálne znížiť emisie NH_3 a N_2O do atmosféry, alebo vyplavením dusičnanov (NO_3^-) z pôdy.

(zdroj: Wang H. et al. 2020: Use of urease and nitrification inhibitors to reduce gaseous nitrogen emissions from fertilizers containing ammonium nitrate and urea. *Global Ecology and Conservation* 22: 1-11).

INHIBÍTORE UREÁZY BLOKUJÚ AKTIVITU ENZÝMU UREÁZY

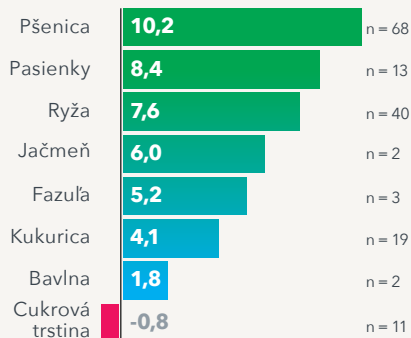
Ureáza sa nachádza jednak v pôde, ale aj v rastlinných zvyškoch. V hnojivách obsahujúcich močovinu, sa pod vplyvom enzýmu a vody mení dusík z močovinej formy na formu amónnu. Amónny dusík je buď absorbovaný pôdou, alebo uniká do ovzdušia. Rýchla hydrolyza močoviny tak môže mať za následok stratu amoniaku jeho únikom do atmosféry. Inhibítory ureázy pomáhajú uchovávať prijateľné formy dusíku na dlhšiu dobu a umožňujú ich efektívnejšie využitie koreňovou sústavou rastlín.



NAJČASTEJŠIE POUŽÍVANÝM INHIBÍTOROM UREÁZY JE NBPT

Mnoho vedeckých prác ukázalo, že NBPT môže účinne zabrániť emisiám NH_3 a N_2O . Napríklad podľa Cantarella & al. (2018) (*Agronomic efficiency of NBPT as a urease inhibitor: A review. Journal of Advanced Research* 13: 19-27) prídanie NBPT k močovine znížilo emisie NH_3 o cca 70 % a N_2O na hladinu porovnateľnú s nehnojenu kontrolou. Zanesením inhibítora ureázy do hnojív obsahujúcich močovinovú soľ je možné okrem pozitívneho environmentálneho vplyvu zvýšiť aj zisk z produkcie hnojených plodín.

Priemerný nárast úrody (v %)



V grafe sú znázornené priemerné nárasty úrody vybraných plodín hnojených močovinou s NBPT s porovnaním s nehnojenou kontrolou. Číslo n predstavuje počet prác, z ktorých autori vychádzali.

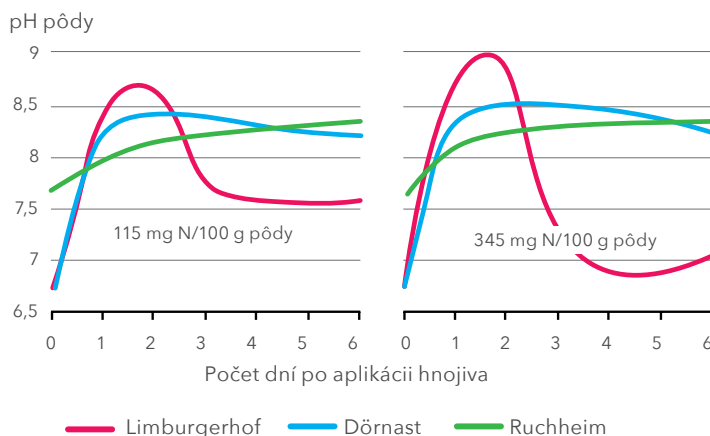
INHIBÍTORE UREÁZY

Močovina je v celosvetovom meradle najčastejšie vyrábaným a najpoužívanejším dusíkatým hnojivom. Je možné ju relatívne jednoducho vyrobiť a má vysoký obsah dusíku. Vďaka tomu je cena jej prepravy a skladovania v prepočte na jednotku dusíku nízka.

PRÍNOSY POUŽÍVANIA SLOWUREA®

- Jasný ekologický a ekonomický prínos
- Jednoduché použitie
- Celosvetovo používaný/overený inhibítor

Hodnota pH pôdy v priebehu hydrolyzy močoviny



- Výrazne znižuje straty amoniaku a tým chráni životné prostredie
- Blokuje aktivitu ureázy a zvyšuje účinnosť hnojenia
- Spomaľuje prechod močovínovej formy dusíku na amónnu
- Zaisťuje optimálny prienik dusíku do pôdneho profilu
- Podporuje vývoj koreňov a lepšie využitie dusíku rastlinami

Požiadavky na skladovanie a aplikáciu: Skladujte v pôvodných uzatvorených obaloch v chladných a tmavých priestoroch pri odporúčanej teplote od 0° do 25° C. SLOWUREA® je odolná i voči nižším teplotám do -15° C.

Balenie: SLOWUREA® sa balí do IBC kontajnerov v objemoch 500 l a 1000 l alebo do PE obalov s objemom 20 l.

Menej dusíku do ovzdušia
viac rastlinám

SLOWUREA®

Stabilizátor močovínového dusíku
pre pevné a kvapalné hnojivá
na báze močoviny



AVUCHT a.s.
ČLEN KONCERNU AGROFERT

LOV
CHEMIE
autorizovaný dovozce

SULKA-Ca

CHARAKTERISTIKA

Anorganické kvapalné hnojivo na báze sekundárnych živín síry a vápnika typ 0-0-0 (8CaO + 19S). Roztokový koncentrát síry, prevažne v polysulfidickej forme, s vysokým obsahom vápnika.

HNOJIVO



OBSAH ŽIVÍN

Obsah vápnika (CaO) min. 8,0 %
Celkový obsah síry (S) min. 19,0 %
Z toho polysulfidická síra min. 14,0 %

POUŽITIE V PLODINÁCH

ovocné stromy, vinič

VIACÚČELOVÉ KVAPALNÉ HNOJIVO SULKA-Ca

- používa sa ako pôdne hnojivo najmä pre pôdy chudobné na síru, alebo ako aplikácia pre rastliny náročné na síru,
- patrí medzi najkoncentrovanejšie zdroje síry v čírej roztokovej forme, ktorá je po aplikácii na list dobre asimilovateľná rastlinami, časť v rýchlo pôsobiacej a časť v pozvoľne pôsobiacej forme,
- obsahuje vysokú koncentráciu vodorozpustného vápnika, ktorý po aplikácii prechádza na menej rozpustnú uhličitanovú a síranovú formu, ale aj na dobre rozpustnú tiosíranovú formu,
- znižuje kyslosť pôdy a viaže kyslík a oxid uhličitý zo vzduchu,
- pri aplikácii v čase vegetačného kľudu, ako aj pri aplikácii na list priaznivo ovplyvňuje zdravotný stav rastlín,
- pozitívne ovplyvňuje prístupnosť stopových prvkov a zvyšuje účinnosť týchto živín pre rastliny (redukujúci a komplexotvorný charakter).

POUŽITIE A DÁVKOVANIE

- SULKA-CA je určená na základné hnojenie do pôdy. Aplikuje sa po zriedení vodou, v závislosti od náročnosti ošetrovaných rastlín na prihnojovanie sírou a vápnikom, v dávke 0,5 až 1,5 litra prípravku na 100 m² v čase vegetačného kľudu. V prípade olejín je odporúčaná dávka 0,8 – 1,3 litra tohto hnojiva na 100 m², na prihnojenie zemiakov dávka 0,5 – 0,6 litrov na 100 m², kapustoviny a cibuľoviny je vhodné prihnojovať dávkou 1 – 1,2 litra hnojiva na 100 m². Pri hnojení do pôdy neprekračujte aplikačnú koncentráciu 10 % z dôvodu homogénosti dávkovania.
- SULKA-CA je vhodná aj na ošetrovanie sadby cesnaku, cibule, alebo hľúz úžitkových rastlín. Odporúča sa namáčať ich počas 6 – 12 hod v 4 %-om roztoku, nechať vysušiť a potom vysadiť.
- SULKA-CA je hnojivo pre foliárnu aplikáciu najmä ako prevencia a na od-

stránie príznakov nedostatku vápnika na zelenine a ovocí, je určený pre doplnenie vápnika pre vápnomilné kultúrne rastliny pri aplikácii v intervaloch 10 – 14 dní. Aplikuje sa foliárne 2 až 3 l/ha (1,5 – 2,5 % koncentrácia). Koncentrované hnojivo pre predchádzanie a odstránenie nedostatku síry aplikáciou na list.

PODMIENKY PRE APLIKÁCIU

Optimálna teplota počas aplikácie na drevo a pri foliárnej aplikácii je 10 – 20 °C, ideálne je bezveterné počasie s nízkou intenzitou slnečného žiarenia v ranných, alebo večerných hodinách. Foliárna aplikácia na mladých listoch a kvitnúcich plodinách sa neodporúča, pretože môže spôsobovať nekrózy – popálenia. SULKA-Ca nie je miešateľná s inými prípravkami a ani s inými listovými hnojivami.

BEZPEČNOSŤ A OCHRANA ZDRAVIA PRI MANIPULÁCI: pri práci s hnojivom sa musia používať osobné ochranné pracovné prostriedky na ochranu pokožky a tváre. Dodržiavajte zásady osobnej hygieny. Pri manipulácii s hnojivom nejedzte, nepite a nefajčite.







LESNÍCTVO

CERVACOL EXTRA[®]

GARLON[®] NEW

CHALCOPRAX[®] A

KONIFER EXTRA

PHEROPRAX[®] A

SANATEX VS

SCOLYCID C

ŠTRBINOVÝ LAPAČ

TRICO[®]



CERVACOL EXTRA®

CHARAKTERISTIKA

Repelentný prípravok na ochranu listnatých a ihličnatých lesných drevín pred zimným ohryzom vo forme pastovitej disperzie.

REPELENT 	ČÍSLO AUTORIZÁCIE ÚKSÚP 20-00959-AU	ÚČINNÁ LÁTKA 251 g/kg kremenný piesok
--	---	---

POUŽITIE V PLODINÁCH ihličnaté a listnaté dreviny

PÔSOBENIE PRÍPRAVKU

Prípravok odpudzuje zver svojim pachom, farebným lesklým povrchom natretých častí konárikov a tiež mechanicky prítomnou minerálnou zložkou, ktorá škrípe medzi zubami. Prípravok nie je fytotoxický a nezabraňuje prerastaniu púčikov na jar.

POVOLENÝ ROZSAH PRÍPRAVKU

Plodina	Škodlivý organizmus	Aplikačná dávka	Ochr. doba
Ihličnaté a listnaté dreviny	zimný ohryz zverou	2 – 4 kg/1000 sadeníc	AT

SPÔSOB POUŽITIA

Prípravok nanášajte v nezriedenom stave na suchý, alebo vlhký podklad do 0°C, v závislosti od druhu dreviny, jej vzrastu a veľkosti ošetrovaného povrchu. Prekrytie púčikov prípravkom nespôsobuje žiadnu fytotoxicitu a nezabraňuje ich prerastaniu na jar. Pre zver nie je návykový! Svetlomodrá farba uľahčuje kontrolu vykonanej práce.

Pred použitím PE vrečko mierne v rukách prehmatajte a po rozrezaní prelejte do pripraveného vedra. Nanášajte pomocou rukavíc, alebo chrbtového dávkovača s vývodom hadice do prípevnenej rukavice, alebo rukavicou priamo z plátennej aplikačnej tašky. Možnosť priamej aplikácie z PE vrečka umiestneného v špeciálnej plátennej taške.

Informácie o novej fytotoxicite, odrodovej citlivosti a všetkých ďalších priamych alebo nepriamych nepriaznivých vedľajších účinkoch na rastliny alebo rastlinné produkty: nie sú známe.

GARLON® NEW

reg. ochranná značka



CHARAKTERISTIKA

Postrekový herbicíd vo forme mikroemulzného vodného koncentrátu, ktorý je určený na postemergentné použitie proti dvojkličnolistovým burinám a nežiaducim náletovým drevinám na lúkach, trávnikoch, poľnohospodárskej pôde, nepoľnohospodárskej pôde, vo výsadbách vianočných stromčekov (smrek, jedľa).

HERBICÍD 	ČÍSLO AUTORIZÁCIE ÚKSÚP 12-11-1304	ÚČINNÉ LÁTKY 20 g/l fluroxypyr 60 g/l triclopyr
--	--	--

POUŽITIE V PLODINÁCH

lúky, trávniky, poľnohospodárska pôda, nepoľnohospodárska pôda, výsadba vianočných stromčekov (smrek, jedľa).

PÔSOBENIE PRÍPRAVKU

GARLON® NEW je širokospektrálny systémový herbicíd, ktorý bezprostredne po aplikácii preniká do rastlín cez listy, byle a kôru drevín. Účinné látky sú rýchlo translokované. Účinok prípravku na buriny a dreviny je badateľný už po niekoľkých hodinách po aplikácii.

NÁVOD NA POUŽITIE

Plodina	Účel použitia	Dávka/ha	Ochr. doba	Poznámka
Trávnaté porasty, lúky	dvojkličnolistové buriny, náletové dreviny a kríky	2 – 3 %	14 dní	lokálna aplikácia
Poľnohospodárska pôda	dvojkličnolistové buriny, náletové dreviny a kríky	8 l	14 dní	plošná aplikácia
		2 – 3 %	14 dní	lokálna aplikácia
Vianočné stromčeky	dvojkličnolistové buriny, náletové dreviny a kríky	8 l	14 dní	plošná aplikácia smrek, jedľa
		2 – 3 %	14 dní	lokálna aplikácia smrek, jedľa
Nepoľnohospodárska pôda a nelesné pozemky	dvojkličnolistové buriny, náletové dreviny a kríky	2 – 3 l	14 dní	nádvorcia a zastavané plochy, ostatné plochy

POKYNY PRE APLIKÁCIU

Pri cielenej aplikácii na citlivé buriny, kry a dreviny odporúčame aplikovať v čase intenzívneho rastu. V prípade krov a drevín ešte pred zdrevnatením výhonkov. V prípade veľkých bylín (bošševník) odporúčame aj z praktických dôvodov aplikovať prípravok v skorých rastových fázach. Pri výške buriny do 1 m.

Na **trávnatých porastoch a lúkach** postrekujte v období, keď sú buriny a dreviny v období silného rastu t.j. na jar. Výhonky a konáre vyššie než 1 meter nad zemou musia byť pred postrekom odrezané (najvhodnejšie v období vegetačného pokoja). Najlepšia účinnosť sa dosahuje v čase intenzívneho rastu aplikáciou na listovú plochu. Na jeseň je možné účinne ničť ostružiny, prhlavy. Trávnaté porasty a lúky neošetríte v období kvitnutia burín. Aplikujte lokálne 2 – 3%-ný roztok t.j. 2 – 3 l prípravku na 100 litrov vody. Lokálnou aplikáciou sme byť ošetrených maximálne 25 % celkovej plochy pri celkovej maximálnej spotrebe 250 litrov postreku.

Na **poľnohospodárskej pôde** aplikujte prípravok 2 – 3 mesiace pred výsevom trávového osiva v čase aktívneho rastu burín a drevín. Výhonky a konáre vyššie než 1 meter nad zemou musia byť odrezané a neskôr spracované. V prípade plošného ošetrovania aplikujte dávku 8 l/ha GARLON® NEW. V prípade lokálnej aplikácie použite 2 – 3%-ný roztok t.j. 2 – 3 l prípravku na 100 litrov vody. Takto smie byť ošetrených maximálne 25 % celkovej plochy pri celkovej maximálnej spotrebe 250 litrov postreku.

Na ochranu **vianočných stromčekov** (smrek, jedľa) použite dávku prípravku 8 l/ha s 200 – 500 l vody aplikáciou cez vrcholky stromov. V prípade lokálnej aplikácie použite 2 – 3%-ný roztok t.j. 2 – 3 l prípravku na 100 litrov vody. V prípade lokálnej aplikácie smie byť touto aplikáciou ošetrených maximálne 25 % celkovej plochy pri celkovej maximálnej spotrebe 250 litrov postreku. V čase aplikácie musia byť buriny v plnom raste.

Na **nepoľnohospodárskej pôde** a **nelesných pozemkoch** na ničenie dvojkľúčnolistových rastlín, drevín, kríkov ošetríte 2 – 3 mesiace pred plánovaným výsevom tráv. Výhonky a konáre vyššie než 1 meter nad zemou musia byť odrezané a neskôr spracované. V prípade lokálnej aplikácie použite 2 – 3 l prípravku na 100 litrov vody (2 – 3%-ný roztok). Takto smie byť ošetrených maximálne 25 % celkovej plochy pri celkovej maximálnej spotrebe 250 litrov postreku.

V prípade natierania rezných plôch, ošetríte 2 týždne po odrezaní konárov alebo kmeňkov. Použite 30% roztok. Tento roztok aplikujte pomocou štetca na 1 m² reznej plochy (14 konárov či kmeňkov s obvodom 30 cm).

CHALCOPRAX® A


reg. ochranná značka

BASF

We create chemistry

CHARAKTERISTIKA

Feromónové vábidlo lákajúce lykožrúta lesklého (*Pityogenes chalcographus*) vo forme pasívneho pomocného prípravku uvoľňujúceho pary (VP).

FEROMÓNOVÝ ODPARNÍK 	ČÍSLO AUTORIZÁCIE ÚKSÚP 15-20-1670	ÚČINNÉ LÁTKY 21,5 g/kg chalcogran 5,3 g/kg 2,4-decadienoic acid methyl ester
---	--	--

POUŽITIE V PLODINÁCH

smrek

SPÔSOB ÚČINKU PRÍPRAVKU

Feromónový odparník/ampula CHALCOPRAX® A obsahuje kombináciu biologických feromónov (tzv. agregáčnej feromóny) lákajúcich lykožrúta lesklého. Feromóny sú adjustované v ampuliach, ktoré umožňujú vizuálnu kontrolu ich obsahu. Pozvoľne a v odmeranom množstve prenikajú feromóny obalom v závislosti na teplote (čím je teplota vyššia, tým viac látky sa uvoľní). Tak je zaručené, že aj pri vysokej aktivite rojenia (závislej na teplote ovzdušia) sa uvoľní relatívne veľké množstvo feromónov. Uvoľnené feromóny jedincov schopných párenia signalizujú (simulujú) rojacemu sa podkôrnemu hmyzu prítomnosť vhodného materiálu ku kladeniu vajíčok. Doba účinku je cca 6 – 8 týždňov.

NÁVOD NA POUŽITIE

Plodina	Škodlivý činiteľ	Dávka	Ochr. doba
Smrek	lykožrút lesklý	1 ks/lapač	AT

Prvý odparník prípravku CHALCOPRAX® A umiestnite do lapača či skupiny lapačov najar v období pred rojením lykožrúta lesklého (asi v polovici apríla, teploty 16–18 °C).

Druhý odparník umiestnite pred rojením 2. generácie (koniec júna/začiatok júla). Hliníkové fólie s ampulami otvárajte len tesne pred jejich aplikáciou!

Feromónové vábidlá sú plne účinné len vtedy, keď boli odstránené napadnuté stojace aj ležiace kmene. Zvyšky po ťažbe (koruny stromov a pod.) sú pre lykožrúta lesklého tiež atraktívne, majú byť preto spálené alebo rozštiepkované (redukcia materiálu vhodného pre kladenie vajíčok).

UMIESTNENIE LAPAČOV

Voľné plochy, slnečné okraje porastov (JV – Z expozícia), čerstvo vyťažené plochy, medzery v porastoch, kotlíky po vývratoch.

Z hľadiska bezpečnosti je nutné dodržať vzdialenosti jednotlivých lapačov, kombinácií lapačov aj lapákov ošetrených insekticídmi od najbližšie stojaceho stromu smreka:

- u starších porastov najmenej 5 – 8 m
- u žrdkoviny a žrdkoviny 10 – 15 m



POČET LAPAČOV

Vzdialenosť medzi lapačmi alebo lapákmi závisí na intenzite napadnutia

- 15 – 20 metrov pri silnom napadnutí
- 50 metrov pri slabom napadnutí
- pokiaľ napadnutie nebolo zistené, postačuje umiestniť lapačie zariadenia vo vzdialenosti 30 m od seba
- na 10 m³ napadnutého dreva je nutné jedno lapačie zariadenie

LAPACIE ZARIADENIA

CHALCOPRAX® A je možné použiť:

- v jednotlivých lapačoch – štrbinových, bariérových, pristávacích (trubicových)
- v skupinách lapačov – 3 štrbinové („do hviezdy“) prípadne bariérové
- na lapákoch – otrávené lapáky ošetrené insekticídmi

Signalizácia výskytu (monitorovanie) lykožrúta lesklého:

- CHALCOPRAX® A sa používa na lesných stanovištiach ohrozených lykožrútom lesklým k signalizácii výskytu, počiatku a priebehu rojenia v priebehu vegetácie
- a stanovenie ochranných zásahov
- vzhľadom k nákladom sa uplatnia jednotlivé lapače
- vzdialenosť medzi lapačmi 50 – 100 m je spravidla dostatočná
- odporúčanú vzdialenosť od najbližšie stojaceho stromu je bezpodmienečne nutné dodržať (pozri časť „Umiestnenie lapačov“)
- pomôcka pre vyhodnotenie odchyty: 1 ml = 400 ks lykožrúta lesklého

Možné negatívne vedľajšie účinky: pri dodržaní aplikačných podmienok nie sú známe.

Údaje o mozhnej fytoxicite a odrodovej citlivosti: nie sú relevantné.

KONIFERT EXTRA

CHARAKTERISTIKA

Hnojivo KONIFERT EXTRA (NPK, Ca, Mg, S) obsahuje menované živiny v peletovanej podobe. Pomaly pôsobiaca časť hnojiva (cca 2/3) je tvorená metylénmočovinou a pomaly rozpustnými anorganickými soľami. Tieto zložky sa v pôde rozpúšťajú alebo rozkladajú pomaly, dusík z metylénmočoviny sa rozkladá pod vplyvom pôdných baktérií.

Menšia časť hnojiva obsahuje rýchlo rozpustné zložky, v nich dusík je v amoniakálnej forme, fosfor je vo forme rozpustnej vo vode a draslík vo forme rozpustnej draselnej soli. Okrem základných živín dusíka (N), fosforu (P) a draslíka (K) sa v peletkách hnojiva nachádzajú aj sekundárne živiny vápnik (Ca), horčík (Mg) a síra (S). Obsah chloridov je nízky. Hnojivo je bez výrazného zápachu a nespeká sa.

HNOJIVO



OBSAH ŽIVÍN

NPK (Ca, Mg, S) 14-5-14 (+5CaO+4MgO+7S)

POUŽITIE/APLIKÁCIA

Hnojivo je určené pre použitie v záhradníckej praxi pre malo a veľkospotrebitelov. Používa sa pri pestovaní a výsadbe ihličnatých stromčekov a porastov, konifíer, listnatých stromčekov, kríkov a okrasných rastlín. Má dlhodobý účinok. Pomaly pôsobiace zložky hnojiva uvoľňujú živiny pre rastliny dlhodobo, min. od 4 – 6 týždňov až po niekoľko mesiacov (4 – 6) v závislosti od podmienok (teplota, vlhkosť a pH pôdy). Účinnosť hnojiva sa zvyšuje zapracovaním do pôdy!

Odporúčané dávkovanie je 30 až 80 g na rastlinu, alebo 150 – 240 g/m².



PHEROPRAX® A

reg. ochranná značka

■ BASF

We create chemistry

CHARAKTERISTIKA

Feromónové vábidlo lákajúce lykožrúta smrekového (*Ips typographus*) s odparníkom ampulkového tvaru umožňujúceho vizuálnu kontrolu množstva účinnej látky.

FEROMÓNOVÝ ODPARNÍK 	ČÍSLO AUTORIZÁCIE ÚKSÚP 07-20-0921	ÚČINNÉ LÁTKY S- cis-verbenol 3,56 % S- ipsendiol 0,36 %
---	--	--

POUŽITIE

smrek

PÔSOBENIE PRÍPRAVKU

Feromónový odparník PHEROPRAX® A obsahuje kombináciu biologických feromónov (tzv. agregračné feromóny) lákajúcu lykožrúta smrekového. Feromóny sú uzatvorené v odparníku ampulkového tvaru z umelej hmoty, ktorá umožňuje vizuálnu kontrolu množstva účinnej látky.

Tento odparník je vložený do alumíniového sáčku. Odparník zo sáčku vyberte až na stanovišti tesne pred jeho vložením do lapača.

Pozvoľne a v odmeranom množstve prenikajú feromóny stenou ampulky v závislosti na teplote (čím je teplota vyššia, tým viac látky sa uvoľní). Tak je zaručené, že aj pri vysokej aktivite rojenia (závislej na teplote ovzdušia) sa uvoľní relatívne veľké množstvo feromónov. Uvoľnené feromóny signalizujú (simulujú) rojacemu sa podkôrnemu hmyzu prítomnosť vhodného materiálu ku kladeniu vajíčok a jedincov schopných párenia.

PHEROPRAX® A je biotechnický prípravok pre použitie pre ochranu lesa metódou hromadného odchytu a na monitorovanie výskytu lykožrúta smrekového.

Doba účinku cca 10 – 12 týždňov.


NÁVOD NA POUŽITIE

Plodina	Škodlivý činiteľ	Dávka	Ochr. doba	Poznámka
Smrek	lykožrút smrekový	1 ks/lapač	AT	podľa návodu

SANATEX VS

CHARAKTERISTIKA

SANATEX VS je pasta, ktorá sa používa na ošetrovanie poranených stromov po reze, po mechanickom poškodení (ťažba a pod.) a po poškodení zverou (napr. vytĺkanie).

PASTA NA REZY 	ČÍSLO AUTORIZÁCIE ÚKSÚP 20-00988-PM	AKTÍVNA ZLOŽKA Vinyl-acetátová disperzia 450 g/kg (45 %w/w)
---	---	--

POUŽITIE V PLODINÁCH

lesné dreviny, okrasné dreviny, ovocné dreviny

POKYNY PRE APLIKÁCIU

SANATEX VS je pasta hnedej (bielosivej) farby, charakteristického zápachu, miešateľná s vodou, nehorľavá. Ošetrovanie je potrebné vykonať čo najskôr po vzniku poškodenia/rezu. Poškodené miesta sú vstupnou bránou pre vniknutie škodcov a infekcií. Nanesením ochrannej vrstvy prostriedku dôjde k uzavretiu tejto cesty.

SANATEX VS sa používa spravidla bez riedenia, je miešateľný s vodou, ale zriedením sa jeho účinnosť podstatne znižuje. Pred použitím dôkladne premiešajte. Pri sanácii stromov poranených zverou, mechanickým poškodením pri ťažbe a úpravách korún stromov, sa SANATEX VS nanáša na poranené miesta štetcom alebo kefou, prípadne striekaním. K postreku sú vhodné ručné chrbtové postrekovače s membránovým čerpadlom a vírivou tryskou.

Odporúča sa pri plnení postrekovača precediť SANATEX VS sitom postrekovača.

Prostriedok môže byť nanášaný aj na vlhký (nie mokrý) podklad pri teplote nad +5 °C (výnimočne aj pri teplotách tesne nad bodom mrazu). Po nanesení musí zaschnúť, aby nebol splavený dažďom.


NÁVOD NA POUŽITIE

Plodina	Účel použitia	Dávka / 1 m ² ošetrenej plochy	Ochr. doba	Pozn.
Lesné dreviny	ochrana rán po reze a mechanickom poškodení	0,5 – 1 l	–	náter, postrek
Okrasné dreviny	ochrana rán po reze, mechanickom poškodení	0,5 – 1 l	–	náter, postrek
Ovocné dreviny	ochrana rán po reze, mechanickom poškodení	0,5 – 1 l	–	náter, postrek

SCOLYCID C

CHARAKTERISTIKA

Pomocný prostriedok je určený ako farebná rozlišovacia prísada výlučne do insekticídnych prípravkov k asanácii dreva, lapačov alebo dreva pred exportom.

POMOČNÁ LÁTKA – ZNAČKOVACIE FARBIVO 	ČÍSLO AUTORIZÁCIE ÚKSÚP 15-20-1644	ÚČINNÉ LÁTKY 2% Basic Violet 10 72% Ethanol
---	--	--

POUŽITIE

Lesné hospodárstvo

NÁVOD NA POUŽITIE

Plodina	Účel použitia	Dávka
Lesné hospodárstvo	Úsporné postreky, zafarbenie dreva, zlepšenie zmáčavosti postrekových kvapalín	1 %

PRÍPRAVA APLIKAČNEJ KVAPALINY

Farbivo sa pridáva v množstve 10 ml na 1 liter (1%) aplikačnej kvapaliny pri základnom ošetrení dreva insekticídnyimi alebo fungicídnyimi prípravkami za účelom lepšej viditeľnosti ošetrenej plochy oproti neošetrenej. Pri použití je nutné sa riadiť návodom na použitie príslušného prípravku obsahujúceho účinnú látku.



ŠTRBINOVÝ LPAČ

CHARAKTERISTIKA

Feromónový štrbinový (doskový) lapač na monitorovanie a odchyt podkôrneho a drevokazného hmyzu. Absolútne odolný voči nepriaznivým klimatickým vplyvom. Lapač sa skladá zo základného korpusu so štrbinami, výsuvné misky so siečkami pre odtok vody a misky, ktorá zamedzuje spätnému úniku lykožrúta.

Priestorovo nenáročný transport a uskladňovanie. Nízka hmotnosť, vysoká pracovná spoľahlivosť. Ľahký odhad odchyteného množstva lykožrútov. Vďaka odtokovým otvorom sa nehromadí v miske voda.

Absolútna odolnosť voči nepriaznivým klimatickým vplyvom, z toho plynúca úspora nákladov na zimné stiahnutie lapačov a jeho opätovné jarne umiestnenie. Rozmery 50 x 60 x 14 cm.

POUŽITIE

lesné porasty



TRICO®

CHARAKTERISTIKA

Repelentný prípravok vo forme emulzie typu olej:voda (EW), určený proti obhrýzaniu srnčou zverou vo vinohradoch, v chmeľniciach, v lesnom hospodárstve, na baze čiernej, repke olejnej, kukurici, sóji a slnečnici.

REPELENT 	ČÍSLO AUTORIZÁCIE ÚKSÚP 18-00341-AU	ÚČINNÁ LÁTKA Ovčí tuk 64,6 g/l (6,4 % hm)
--	---	--

POUŽITIE

lesné porasty, vinič, chmeľ, kukurica, slnečnica, sója, repka ozimná, repka jarná

PÔSOBENIE PRÍPRAVKU

TRICO® je účinný, ľahko použiteľný a enviromentálne priateľský repelent pre prevenciu poškodenia lesných a poľných porastov obhrýzaním a odhrýzaním jeleňou a srnčou zverou. Trico je prírodný a ekologický repelent

TRICO® je prvým ľahko použiteľným postrekovým prípravkom ktorý šetrí Váš čas a energiu!

- Aplikuje sa bežne dostupnou aplikačnou technikou
- Môže sa aplikovať aj chrbtovým postrekovačom
- Vyznačuje sa dlhotrvajúcim účinkom
- Je veľmi odolný voči zmývaniu (vplyvu počasia)

Srnčia a jelenia zver

- Obhrýzanie púčikov a mladých výhonkov lesných porastov
- Odlupovanie kôry stromov
- Poškodzovanie kôry pri vtíkaní a zhadzovaní parožia

Omladenie lesov je možné len ochrannými opatreniami (napr. oplotením). TRICO® poskytuje dlhodobú ochranu listnatých aj ihličnatých drevín / stromov až do začiatku jarného rašenia.

NÁVOD NA POUŽITIE

Plodina	Účel použitia	Dávka/ha	Ochr. doba	Poznámka
Lesné porasty	odhryz zverou	10 – 20 l	AT	nezriedený
Vinič	odhryz zverou	10 – 15 l	75 dní	
Chmeľ	odhryz zverou	10 – 15 l	AT	
Kukurica, slnečnica, sója, repka ozimná, repka jarná	odhryz zverou	15 l	AT	
Baza čierna	odhryz zverou	10 – 15 l	AT	produkcia bobúľ

POKYNY PRE APLIKÁCIU

Lesné porasty:

Na jeseň v listnatých porastoch aplikujte nezriedený postrek v dávke 10 – 20 l/ha pred začatím obhryzania srnčou a jeleňou zverou. Proti letnému obhryzu v listnatých a ihličnatých porastoch môžete počas vegetačného obdobia aplikovať rovnakú nezriedenú dávku. Maximálny počet aplikácií je 1x za vegetačné obdobie.

Prípravok pred použitím pretrepte. TRICO® je pripravené na použitie a môže byť aplikované priamo bežnými ručnými alebo chrbtovými postrekovačmi. TRICO® naneste na časti rastlín, ktoré majú byť chránené. Pri nanášaní v horúčavách nepostrekujte mladé výhonky priamo. Na vytvorenie trvalej vrstvy musí mať TRICO® možnosť uschnúť. Ak sa očakávajú zrážky, alebo ak je hmla, a postrek nemôže do začiatku dažďa dostatočne uschnúť, prerušte aplikáciu. Aplikované množstvo závisí od plodiny, jej veľkosti a hustoty. Sfarbenie prípravku uľahčuje pri postrekovaní kontrolovať aplikované množstvo.

Vinič:

Na produkčných plochách aplikujte zriedený roztok v dávke 10 – 15 l/ha na 50 l vody pred začiatkom obhryzania srnčou zverou. Prípravok je možné aplikovať od štádia 3 listov viniča až do štádia začiatku kvitnutia (BBCH 13-61), maximálne 2x počas vegetačného obdobia s intervalom medzi aplikáciami 28 – 42 dní. V mladých porastoch aplikujte prípravok za rovnakých podmienok ako v produkčných plochách, avšak prípravok aplikujte v dávke nezriedený.

TRICO® pred použitím pretrepte, zmiešajte v pomere 1:3 až 1:5 s vodou, chrbtovým alebo tunelovým postrekovačom naneste cielene na mladé výhonky, ktoré chcete chrániť. V horúcich dňoch rozstrekujte TRICO® ráno a večer, nie v najväčšej horúčave. Aby sa vytvorila trvalá vrstva, musí TRICO® zaschnúť.

Použitie množstvo je závislé od plodiny, jej veľkosti, tlaku zveri a je 10 až 15 l/ha pri spotrebe vody od 30 do 50 litrov/ha.

Miešateľnosť: TRICO® nanášajte len samotné (nie v zmesi). Týždeň pred a po aplikácii TRICO® sa nesmie uskutočniť žiadne iné ošetrovanie listov!

Chmeľ:

V chmeľniciach aplikujte zriedený roztok v dávke 10 – 15 l/ha na 50 l vody pred začiatkom obhryzania srnčou zverou. Prípravok je možné aplikovať od rasto-

vého štádia 3 listov až do štádia začiatku kvitnutia (BBCH 13-61), maximálne 3x počas vegetačného obdobia s intervalom medzi aplikáciami 14 až 21 dní. Pred použitím je prípravok pretrepte a zmiešajte s vodou v pomere 1:3 až 1:5. TRICO® aplikujte len na dolné, srnčou zverou dosiahnuteľné časti chmeľovej kultúry (do výšky cca 2 m). TRICO® aplikujte len samotné. V horúce dni postrekujte len ráno a večer, nie v horúčave. Aby sa vytvorila trvalá vrstva, musí TRICO® zaschnúť.

Kukurica, slnečnica, sója, repka ozimná, repka jarná:

V porastoch repky olejnej, kukurice, sóje a slnečnice aplikujte zriedený prípravok v dávke 15 l/ha v 200 – 300 l vody/ha od štádia 2 vyvinutých listov až do štádia začiatku kvitnutia (BBCH 12-61). Prípravok aplikujte maximálne 4x počas vegetačného obdobia v intervale 7 – 14 dní.

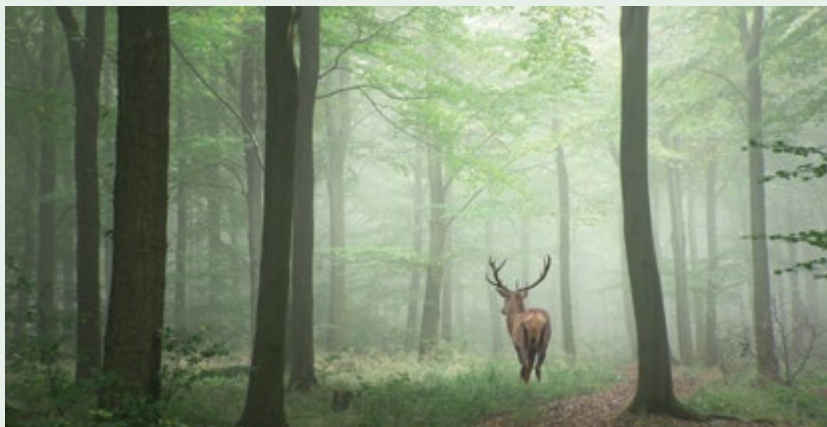
TRICO® treba aplikovať cielene na chránené mladé výhonky. Počas horúcich dní postrekujte ráno a večer (TRICO® neaplikujte v horúčave). Aby sa vytvorila trvalá vrstva, musí mať TRICO® príležitosť zaschnúť. Ak sa dajú očakávať zrážky alebo ak je hmla a postrek nemôže do začiatku dažďa dostatočne uschnúť, prerušte aplikáciu. Použitie množstvo vody je závislé od plodiny a jej veľkosti.

Baza čierna:

V baze čiernej pestovanej na produkciu bobúľ proti obhryzu srnčou zverou aplikujte zriedený roztok v dávke 10 – 15 l/ha prípravku v 50 l vody od štádia vyhánania až do štádia začiatku kvitnutia (BBCH 1-61) Maximálny počet sú 3 aplikácie počas vegetačného obdobia v intervale 14 – 21 dní.

Pred použitím je potrebné prípravok pretrepať a zmiešať v pomere 1:3 až 1:5 s vodou. TRICO® cielene nanášajte na mladé výhonky. TRICO® použite len samotné. Počas horúcich dní postrekujte ráno a večer (neaplikujte v horúčave). Aby sa vytvorila trvalá vrstva, musí mať prípravok možnosť zaschnúť.

Zákaz používania prípravku v 1. ochrannom pásme zdrojov pitných vôd! Neaplikujte v blízkosti hladín tečúcich a stojatých vôd! Pred použitím si prečítajte priložené pokyny, ak obsahujú príbalový leták.







VÝVOJOVÉ FÁZY

REPKA

KUKURICA

PŠENICA

JAČMEŇ

PRI ZRODE VÁŠHO ÚSPECHU





PARTNER PRE ZALOŽENIE, OCHRANU A REALIZÁCIU VAŠEJ ÚRODY

- HNOJIVÁ
- PRÍPRAVKY NA OCHRANU RASTLÍN
- PHM
- OBCHOD S KOMODITAMI
- OSIVÁ
- SKLADOVANIE KOMODÍT
- PREDAJ POLNOHOSPODÁRSKÝCH POTRIEB

 **Agropodnik**
Spoločne k úspechu
„člen koncernu AGROFERT“

Agropodnik a.s. Trnava,
Chovateľská 1, 917 01 Trnava
Tel.: 033 5446 481
www.agptt.sk

TAJBA, a.s. Železničná 2 044 14 Čaňa IČO: 36188981 IČ DPH: SK2020045698



TAJBA

PARTNERSTVO A KVALITA

VÁŠ SPOĽAHLIVÝ PARTNER NA POLI AJ V OBCHODE

OBCHOD S RASTLINNÝMI KOMODITAMI

SLUŽBY V OBLASTI OŠETRENIA A SKLADOVANIA

PREDAJ OSÍV, HNOJÍV, PRÍPRAVKOV NA OCHRANU RASTLÍN A PALÍV

Ing. Vladimír HOSTAČNÝ

Vedúci odboru hnojív
mobil: +421 918 609 677
e-mail: hostacny@tajba.sk

Vladimír KOLESÁR

Vedúci odboru agrochémie a osív
mobil: +421a 915 986 268
e-mail: kolesar@tajba.sk
Košice, Košice-okolie, Prešov,
Vranov n/Topľou, Sabinov

Mgr. Rastislav Béreš

mobil: +421 904 654 737
e-mail: beres@tajba.sk
Trebíšov, Michalovce

Ing. Csilla NAGYOVÁ

mobil: +421 904 851 259
e-mail: nagyova@tajba.sk
Revúca, Rimavská Sobota,
Lučenec, Rožňava

Ing. Lucia Paprnáková

mobil: +421 905 730 092
e-mail: paprnakova@tajba.sk
Veľký Krtíš, Lučenec, Poltár,
Zvolen, Detva

**Vyrobená
na Slovensku,
pre všetkých
pestovateľov**

Do
všetkých
výrobných
oblastí

CEWEL^{FAO 180}

ZE ZELANDIA^{FAO 220}

SCHWARZENEGGER^{FAO 260}

ZIRKON^{FAO 310}

ZE ZELSTAR^{FAO 330}

ZE ELIZABETH^{FAO 380}

ZE ZEAMAX^{FAO 420}

LONGORIA^{FAO 550}

TÍM PROMOTÉROV OSEVA

Tomáš Tonkovič 0918 609 711
t.tonkovic@oseva.eu

Réka Cservenáková 0918 609 712
r.cservenakova@oseva.eu

Ing. Štefan Gubík 0904 885 138
s.gubik@oseva.eu

Ing. Barbora Hrušková 0903 675 087
b.hruskova@oseva.eu

